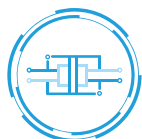
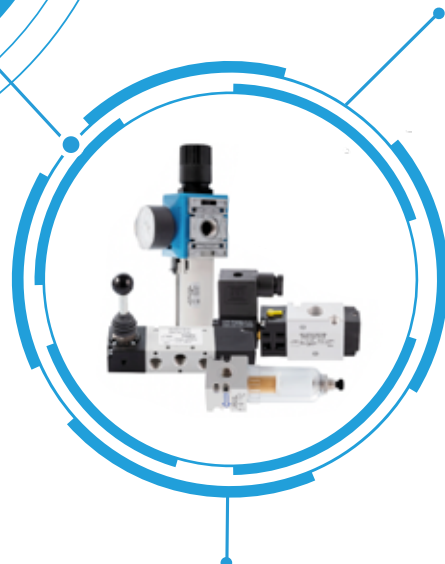
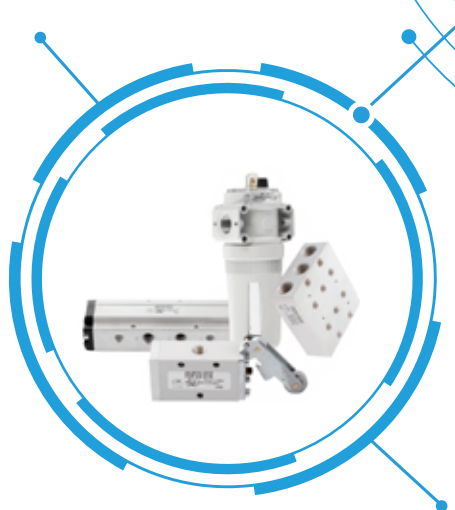
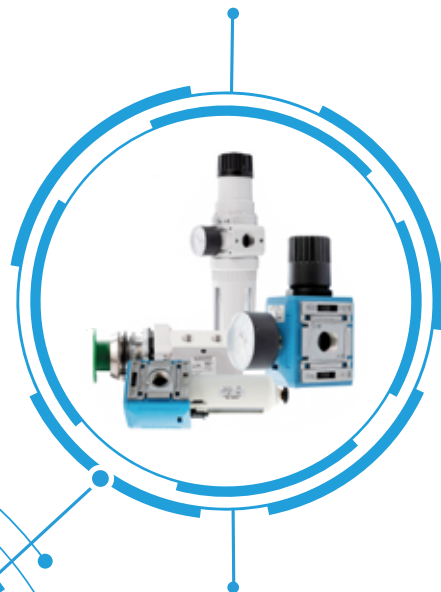


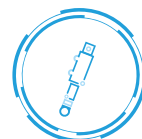
Предлагаемая продукция



Пневматика



Автоматизация



Гидравлика

01 О нас

С 1976 года мы являемся ведущим производителем силовой и управляющей пневматики в Польше. Мы предлагаем устройства для механизации и автоматизации производственных процессов в различных отраслях промышленности. Накопленный опыт и использование новых технологий позволяют нам постоянно совершенствовать нашу продукцию. У нас есть специализированная команда инженеров, которая позволяет нам подготавливать и поставлять инновационные пневматические и гидравлические компоненты самого высокого качества. Мы гордимся тем, что уже более 46 лет сотрудничаем с крупнейшими предприятиями в Польше и в мире, а клиенты, «ВПЕЧАТЛЁННЫЕ КАЧЕСТВОМ», гарантированным нами, одарили нас доверием и определили направление нашего дальнейшего движения.



**Транспортная
и железнодорожная
промышленность**



**Горно-металлургическая
промышленность**



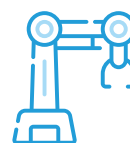
**Энергетика, химическая
и нефтехимическая
промышленность**



**Пищевая
промышленность**



**Деревообрабатывающая
и мебельная промышленность**



**Машиностроение
и автоматизация**



Мы обеспечиваем высочайшее качество изготовления лагодаря внедрению и применению Системы управления качеством в соответствии с требованиями стандарта ISO 9001:2015.

ПНЕВМАТИЧЕСКИЕ СЕРВОПРИВОДЫ D12 - D320

- в соответствии с ISO 15552 / VDMA 24562
- мини в соответствии с ISO 6432
- компактные в соответствии с ISO 21287
- SNOMO
- Прижимные
- вращающиеся
- качающиеся
- бесштоковые
- крепёжные элементы



РАСПРЕДЕЛИТЕЛЬНЫЕ КЛАПАНЫ M5 - G3/4

- электромагнитное управление
- ручное управление
- механическое управление
- пневматическое отсекающее
- управление (для различных сред)

ЭЛЕМЕНТЫ ПОДГОТОВКИ СЖАТОГО ВОЗДУХА G1/4 - G2

- фильтры
- редукторы
- лубрикатеры
- циклонные сепараторы
- блоки подготовки воздуха



ПНЕВМАТИЧЕСКАЯ АРМАТУРА

- соединители (вставные, резьбовые, быстроразъемные) из различных материалов
- шаровые краны
- дроссельные обратные клапаны быстрого спуска
- пневматические фитинги
- шланги из ПУ, ПА, ПЭ, ПВХ и другие
- манометры

СПЕЦИАЛЬНЫЕ ПНЕВМАТИЧЕСКИЕ ПРИВОДЫ

- линейный с измерением движения
- с хомутом и кожухом штока,
- защищённым и устойчивым к воздействию каустической соды и азотной кислоты
- со встроенным электромагнитным клапаном,
- выполненным согласно документации заказчика



03 ГИДРАВЛИКА

ГИДРАВЛИЧЕСКИЕ ЦИЛИНДРЫ

- поршневые,
- плунжерные
- различные виды крепления и монтажа
- индивидуальная конфигурация



РАСПРЕДЕЛИТЕЛЬНЫЕ КЛАПАНЫ

- управляющие давлением
- управляющие расходом
- пропорциональные
- ручное и электромагнитное управление
- электромагнитные клапаны
- пластинчатые распределители

СПЕЦИАЛЬНЫЕ ГИДРАВЛИЧЕСКИЕ ЦИЛИНДРЫ

- изготавливаемые по документации заказчика
- создание и реализация нетипичных решений



ГИДРАВЛИЧЕСКАЯ АРМАТУРА

- шланги и фитинги для шлангов
- соединители и быстроразъёмные соединения
- шаровые клапаны
- резьбовые фитинги

ОБОРУДОВАНИЕ ДЛЯ ЗОНЫ АТЕХ

- пневмоприводы и гидроцилиндры клапаны и
- электромагнитные клапаны
- элементы подготовки сжатого воздуха
- арматура



УМЕНИЯ

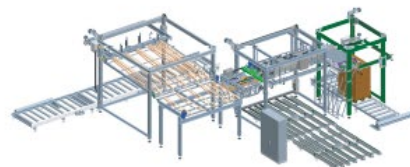
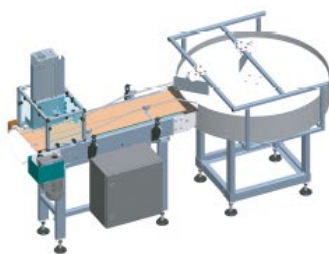
- мы проектируем и строим системы промышленной автоматизации
- модифицируем и модернизируем существующие установки и системы управления,
- программируем системы автоматизации ПЛК и ЧМИ



ВОЗМОЖНОСТИ

Мы ориентируемся на комплексное обслуживание клиентов в области автоматизации. Широкий ассортимент нашей продукции и сотрудничество с известными производителями компонентов позволяют создавать системы управления, строго соответствующие требованиям контрагентов.

ПРИМЕРЫ РЕАЛИЗАЦИИ



КОМПРЕССОРЫ С АРМАТУРОЙ

- Расходы на оборудование для производства сжатого воздуха составляют только часть инвестиций. Электричество, необходимое для работы компрессора, стоит намного дороже. Поэтому важно, чтобы поршневой компрессор был энергоэффективным. Предлагаемое нами оборудование обеспечивает долгий срок службы и тихую работу по доступной цене.
- Безмасляные винтовые компрессоры предназначены для отраслей, где чистота воздуха является приоритетом. Они особенно полезны в таких отраслях, как медицина и пищевая промышленность, где газ, выходящий из компрессора, не должен содержать даже мельчайших частиц масла. Масло, которое используется как для смазки отдельных частей компрессора, так и в качестве теплоносителя, может загрязнять воздух. Безмасляные компрессоры – это современное решение, разработанное для мест, где особое значение имеет качество воздуха.
- Осушитель для компрессора является важным элементом системы сжатого воздуха. Он предназначен для удаления влаги из воздуха, что повышает производительность и снижает количество нежелательных веществ. Наше предложение включает в себя два типа осушителей: охладительные и адсорбционные. Охладительные действуют как чиллеры и предназначены для использования в помещении, где температура не опускается ниже 12°C, что обеспечивает качество воздуха 4-го класса. Адсорбционные, напротив, предназначены для использования при более высоких давлениях и потоках, что позволяет добиться первоклассного качества воздуха.
- Мы устанавливаем циклонные сепараторы на выходе из компрессора для повышения эффективности системы очистки воздуха. В результате завихрения воздуха тяжелые частицы водяного пара и примесей отбрасываются на стенки сепаратора. Таким образом можно удалить примерно 72% всей воды, содержащейся в сжатом воздухе.



СИСТЕМЫ СЖАТОГО ВОЗДУХА

- Эпоха, когда системы сжатого воздуха проектировались и строились одинаковыми для каждого заказчика, уже миновала. В настоящее время важно проектировать и строить такие системы, специально адаптированными к потребностям конкретной технологии. Благодаря этому мы доставляем воздух, соответствующий требуемым параметрам (давление, количество, качество) по минимально возможной стоимости. Эффективная система с точки зрения энергопотребления будет способствовать значительной экономии и снижению производственных затрат.
- При подготовке оценки важно осуществить выезд на объект, встретиться с инвестором и генеральным подрядчиком. Когда речь идет о модернизации или расширении объекта, мы предлагаем провести аудит текущей системы, что позволит определить ключевые задачи.
- Чтобы наслаждаться хорошо выполненной системой сжатого воздуха, необходимо избегать ошибок. Сложно винить пользователей в ошибках проектировщиков, поэтому мы предлагаем использовать современные алюминиевые системы, которые позволяют легко устранять недостатки и установить отводы конденсата.

ГАЛЬВАНИЧЕСКИЕ УСЛУГИ

Техническое хромирование

- размеры ванны: 600 x 400 x 1500 мм
- макс. вес элемента: 125 кг

Мягкое анодирование алюминий

- размеры ванны: 600 x 400 x 800 мм
- макс.вес элемента: 25 кг

Твердое анодирование алюминий

- толщина поверхности до 60 микрон
- размеры ванны: 600 x 400 x 800 мм
- макс.вес элемента: 25 кг

Гальваническая оцинковка (подвесы)

- размеры ванны: 600 x 400 x 800 мм
- макс. вес элемента: 25 кг

Гальваническая оцинковка (чашка)

- макс.загрузка барабана: 25 кг

Чернение стали

- размеры ванны: 600 x 400 x 800 мм
- макс.вес элемента: 125 кг

ОБРАБОТКА РЕЗАНИЕМ

Параметры токарной обработки

- макс. Ø пролёта над станиной: 760 мм.
- макс. Ø пролёта над опорой: 290 мм.
- макс. длина точения 3000 мм
- макс. имальный шестигранник обрабатываемого прута: S46
- макс.квadrat обрабатываемого прута:48 мм
- макс.Ø обрабатываемого прута: 65 мм
- технологические операции:
выравнивание, продольное точение, резка, обработка продольных и поперечных отверстий, продольное и поперечное фрезерование, точение многоугольников

Параметры фрезерной обработки

- макс.размеры детали: 1000 x 500 x 300 мм
- технологические операции
- обработка плоскостей: фрезерование
- обработка отверстий: сверление, рассверливание, фрезерование, растачивание
- обработка резьбы: выдавливание, нарезание резьбы, фрезерование

ЛИТЕЙНЫЙ ЦЕХ

Предложение услуг литейного цеха

- изготовление алюминиевых отливок массой от 0,45 до 42 кг, гравитационное, в кокильных формах
- имеем графитовую тигельную печь для плавки сплавов типа CM-10/30B
- имеем собственные кокильные машины, которые можно адаптировать к кокильным формам клиентов, в процессе осуществляется рафинирование алюминия





Присутствуем на рынке
с **1976** года



ul. Wapiennikowa 90
25-101 Kielce



+48 41 361 95 24



prema@cpp-prema.pl



www.cpp-prema.pl

