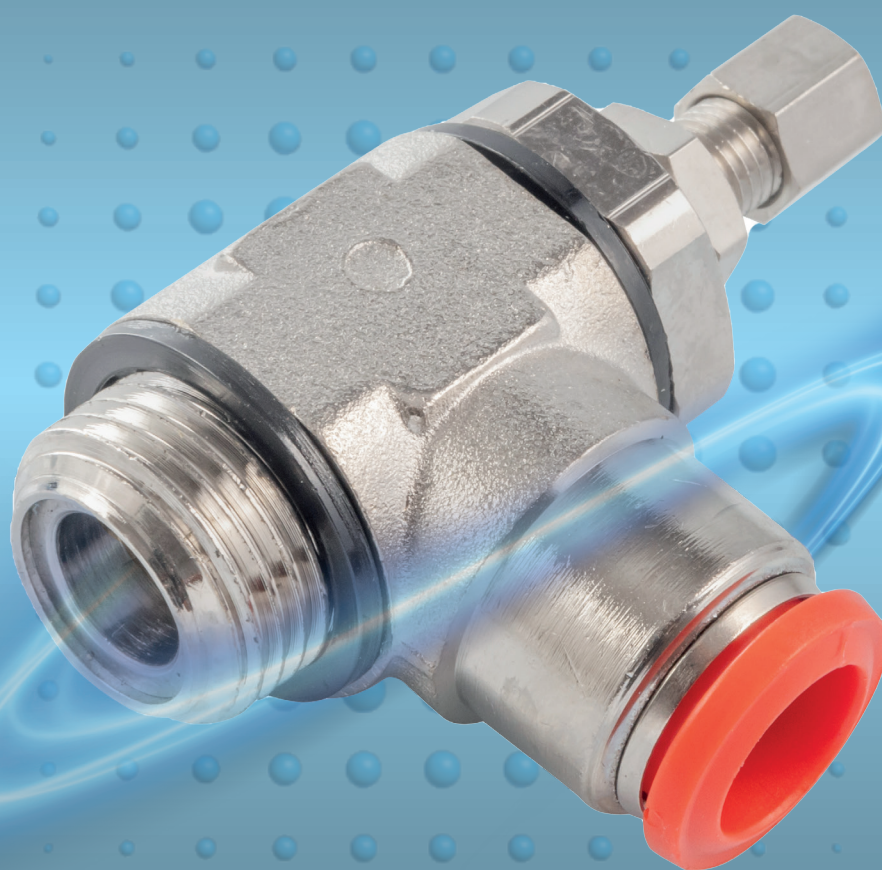


CPA
PREMA

KARTA PRODUKTÓW



10

PRZYŁĄCZKI
I AKCESORIA

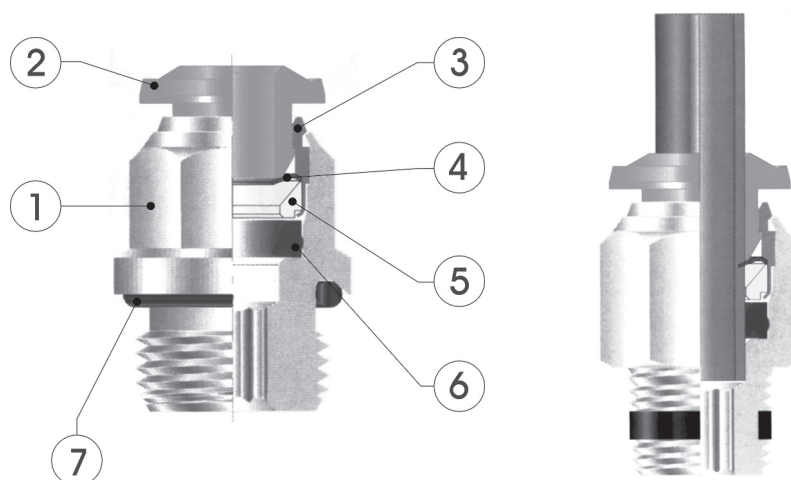
Przyłączki, akcesoria i przewody

10.01. Złącza wtykowe.....	611
10.02. Zawory dławiące i dławiąco – zwrotne.....	622
10.03. Złącza skręcane.....	629
10.04. Złącza wtykowe do rur.....	638
10.05. Złącza gwintowane.....	643
10.06. Złącza choinkowe.....	653
10.07. Szybkozłączki i króćce.....	656
10.08. Akcesoria dla pneumatyki.....	666
10.09. Przewody.....	672
10.10. Kompresory.....	676
10.11. Akcesoria.....	678

10

DANE TECHNICZNE

Maksymalne ciśnienie pracy:	15 bar
Medium:	sprężone powietrze lub inny gaz nieagresywny (również podciśnienie)
Zakres temperatur pracy:	-18 do +70°C
Materiały konstrukcyjne:	
Korpus	- mosiądz / OT58 UNI 5705
Pierścień	- tworzywo sztuczne
Wkładka	- mosiądz / OT58 UNI 5705
Pierścień sprężysty	- stal nierdzewna
Pierścień	- mosiądz / OT58 UNI 5705
Uszczelka wargowa	- NBR70
Pierścień uszcz.	- NBR 70

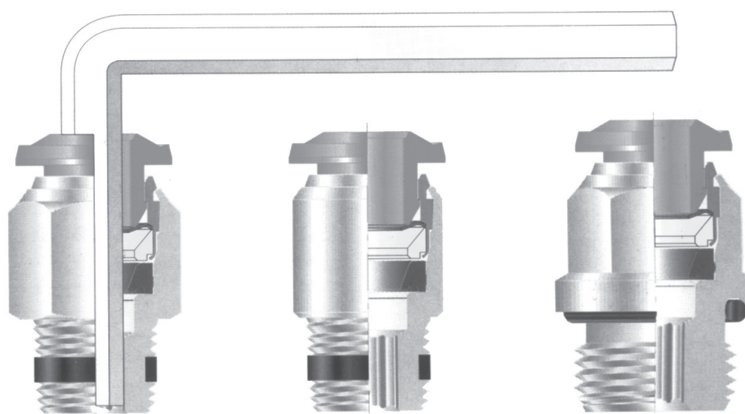


1) Korpus, 2) Pierścień, 3) Wkładka, 4) Pierścień sprężysty, 5) Pierścień, 6) Uszczelka wargowa, 7) Pierścień uszcz.

Przyłączki wtykowe do przewodów z tworzyw sztucznych są stosowane do łączenia instalacji pneumatycznych oraz do podłączania elementów pneumatyki.

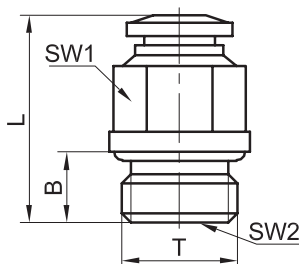
Uszczelnienie przewodu w przyłącznie następuje po włożeniu obciętego końca w otwór przyłączy, aż do wycucia wyraźnego oporu. W celu rozłączenia przewodu należy wcisnąć pierścień z tworzywa sztucznego i trzymając go wciśniętym wyjąć przewód z przyłączy.

Przyłączki proste wtykowe mogą być dokręcane za pomocą klucza sześciokątnego w miejscach o trudnym dostępie.



80.0050.01

PRZYŁĄCZKA PROSTA WTYKOWA

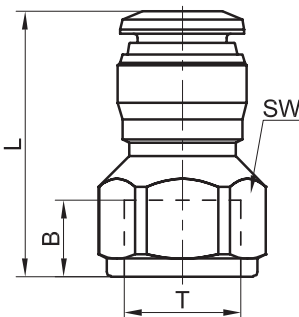


T	PRZEWÓD	B	L	SW1	SW2	Nr zamówieniowy
	ØDz					
M5	4	4	20	10	2	80.0050.01.0504
M5	6	5	23	13	2	80.0050.01.0506
M12x1,25	6	8	24	13	4	80.0050.01.1206
M12x1,5	6	8	24	13	4	80.0050.01.1306
M12x1,5	8	8	28	14	6	80.0050.01.1308
G1/8	4	6	20	10	3	80.0050.01.1804
G1/8	6	6	23	13	4	80.0050.01.1806
G1/8	8	6	25	14	5	80.0050.01.1808
G1/4	4	8	20	13	3	80.0050.01.1404
G1/4	6	8	24	13	4	80.0050.01.1406
G1/4	8	8	23	14	6	80.0050.01.1408
G1/4	10	8	31	17	6	80.0050.01.1410
G3/8	6	9	25	13	4	80.0050.01.3806
G3/8	8	9	24	14	6	80.0050.01.3808
G3/8	10	9	28	17	8	80.0050.01.3810
G3/8	12	9	34	20	8	80.0050.01.3812
G1/2	6	10	27	13	4	80.0050.01.126
G1/2	8	10	27	14	6	80.0050.01.1208
G1/2	10	10	27	17	8	80.0050.01.1210
G1/2	12	10	31	22	10	80.0050.01.1212
G1/2	14	10	32	22	10	80.0050.01.1214

Wykonanie materiałowe: mosiądz niklowany

80.0050.02

PRZYŁĄCZKA PROSTA WTYKOWA

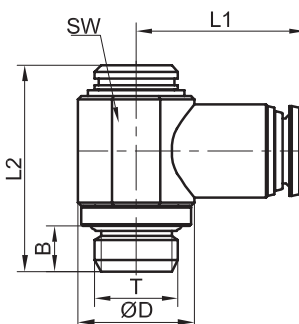


T	PRZEWÓD	B	L	SW	Nr zamówieniowy
	ØDz				
G1/8	4	8	24	13	80.0050.02.1804
G1/8	6	8	26	13	80.0050.02.1806
G1/8	8	8	27	15	80.0050.02.1808
G1/4	4	11	28	16	80.0050.02.1404
G1/4	6	11	30	16	80.0050.02.1406
G1/4	8	11	30	17	80.0050.02.1408
G1/4	10	11	34	17	80.0050.02.1410
G3/8	8	12	32	19	80.0050.02.3808
G3/8	10	12	34	19	80.0050.02.3810
G3/8	12	12	36	21	80.0050.02.3812
G1/2	10	15	34	19	80.0050.02.1210
G1/2	12	15	41	24	80.0050.02.1212

Wykonanie materiałowe: mosiądz niklowany

80.0050.13

PRZYŁĄCZKA KĄTOWA WTYKOWA OBROTOWA



T	PRZEWÓD	B	ØD	L1	L2	SW1	Nr zamówieniowy
	ØDz						
M5	4	5	9	19	25	-	80.0050.13.M504
M5	6	5	9	21	25	-	80.0050.13.M506
G1/8	4	6	14	21	27	5	80.0050.13.1804
G1/8	6	6	14	23	27	5	80.0050.13.1806
G1/8	8	6	14	24	27	5	80.0050.13.1808
G1/4	6	8	18	25	30	6	80.0050.13.1406
G1/4	8	8	18	26	30	6	80.0050.13.1408
G1/4	10	8	18	29	30	6	80.0050.13.1410
G1/4	12	8	18	31	30	6	80.0050.13.1412
G3/8	8	9	21	28	36	7	80.0050.13.3808
G3/8	10	9	21	31	36	7	80.0050.13.3810
G3/8	12	9	19	33	36	7	80.0050.13.3812

Wykonanie materiałowe: mosiądz niklowany

T	PRZEWÓD ØDz	B	L1	L2	SW1	SW2	Nr zamówieniowy
M5	4	3,5	18	17,5	9	8	80.0050.04.M504
M5	6	3,5	21	20	11	11	80.0050.04.M506
M12x1,25	6	7,5	20	22	11	16	80.0050.04.1206
M12x1,5	6	7,5	20	22	11	16	80.0050.04.1306
M12x1,5	8	7,5	22,5	23,5	12	16	80.0050.04.1308
G1/8	4	5,5	18	18	9	13	80.0050.04.1804
G1/8	6	5,5	21	20	11	13	80.0050.04.1806
G1/8	8	5,5	22,5	22,5	12	13	80.0050.04.1808
G1/4	4	7	18	18	9	16	80.0050.04.1404
G1/4	6	7	21	21,5	11	16	80.0050.04.1406
G1/4	8	7	22,5	23	12	16	80.0050.04.1408
G1/4	10	7	26,5	25,5	14	16	80.0050.04.1410
G1/4	12	8	31,5	27,5	16	20	80.0050.04.1412
G3/8	8	8	22,5	25	12	20	80.0050.04.3808
G3/8	10	8	26,5	25	14	20	80.0050.04.3810
G3/8	12	8	31,5	27	16	20	80.0050.04.3812
G1/2	8	9,5	22,5	26,5	12	25	80.0050.04.1208
G1/2	10	9,5	26,5	26,5	14	25	80.0050.04.1210
G1/2	12	9,5	31,5	28,5	16	25	80.0050.04.1212
G1/2	14	9,5	31,5	29	16	25	80.0050.04.1214

Wykonanie materiałowe: mosiądz niklowany

T	PRZEWÓD ØDz	B	L1	L2	SW	Nr zamówieniowy
R 1/8	4	7	17	16	9	80.0050.05.1804
R 1/8	6	7	21	18	11	80.0050.05.1806
R 1/8	8	7	23	19	13	80.0050.05.1808
R 1/4	6	11	21	22	11	80.0050.05.1406
R 1/4	8	11	23	22	13	80.0050.05.1408
R 1/4	10	11	27	24	16	80.0050.05.1410
R 1/4	12	11	31	28	19	80.0050.05.1412
R 3/8	8	11	25	24	12	80.0050.05.3808
R 3/8	10	11	27	24	16	80.0050.05.3810
R 3/8	12	11	31	28	19	80.0050.05.3812

Wykonanie materiałowe: mosiądz niklowany

T	PRZEWÓD ØDz	B	L1	L2	SW1	SW2	Nr zamówieniowy
G1/8	4	6	17	38	9	13	80.0050.06.1804
G1/8	6	6	21	40	11	16	80.0050.06.1806
G1/8	8	6	23	41	13	13	80.0050.06.1808
G1/4	4	8	17	45	9	16	80.0050.06.1404
G1/4	6	8	21	46	11	16	80.0050.06.1406
G1/4	8	8	23	47	13	16	80.0050.06.1408
G1/4	10	8	27	49	16	16	80.0050.06.1410
G3/8	8	9	23	50	13	18	80.0050.06.3808
G3/8	10	9	27	52	16	18	80.0050.06.3810

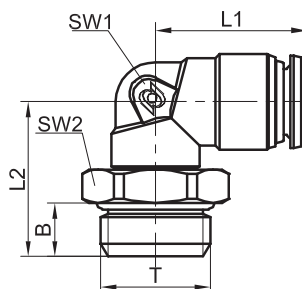
Wykonanie materiałowe: mosiądz niklowany

T	PRZEWÓD ØDz	B	L1	L2	SW1	SW2	Nr zamówieniowy
G1/8	4	6	34	23	9	13	80.0050.10.1804
G1/8	6	6	42	25	11	13	80.0050.10.1806
G1/8	8	6	45	26	13	13	80.0050.10.1808
G1/4	6	8	42	28	11	16	80.0050.10.1406
G1/4	8	8	45	29	13	16	80.0050.10.1408
G1/4	10	8	53	31	16	16	80.0050.10.1410
G3/8	8	9	50	25	12	18	80.0050.10.3808
G3/8	10	9	53	33	16	18	80.0050.10.3810
G3/8	12	9	61	36	19	18	80.0050.10.3812

Wykonanie materiałowe: mosiądz niklowany

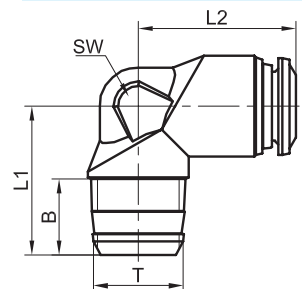
80.0050.04

PRZYŁĄCZKA KĄTOWA WTYKOWA OBROTOWA



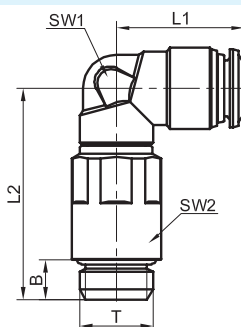
80.0050.05

PRZYŁĄCZKA KĄTOWA WTYKOWA Z GWINTEM STOŻKOWYM



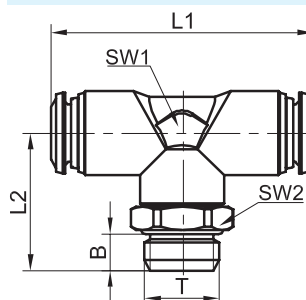
80.0050.06

PRZYŁĄCZKA KĄTOWA WTYKOWA PRZEDŁUŻONA OBROTOWA



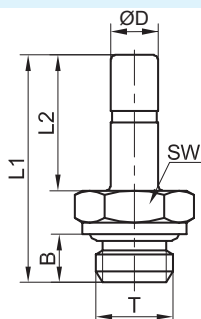
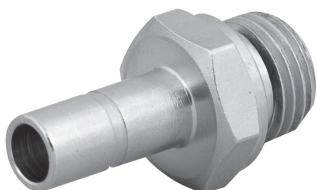
80.0050.10

TRÓJNIK WTYKOWY TYPU T OBROTOWY



80.0050.14

KRÓCIEC DO PRZYŁĄCZEK WTYKOWYCH

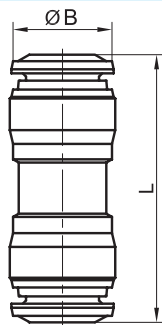


T	PRZEWÓD		B	L1	L2	SW	Nr zamówieniowy
	ØDz						
M5	4		4	24	15	8	80.0050.14.M504
G1/8	4		6	27	15	13	80.0050.14.1804
G1/8	6		6	29	17	13	80.0050.14.1806
G1/8	8		6	30	18	13	80.0050.14.1808
G1/4	6		7	31	17	16	80.0050.14.1406
G1/4	8		8	32	18	16	80.0050.14.1408
G1/4	10		8	36	22	16	80.0050.14.1410
G1/4	12		8	39	24	16	80.0050.14.1412
G3/8	8		9	34	18	20	80.0050.14.3808
G3/8	10		9	38	22	20	80.0050.14.3810
G3/8	12		9	40	24	20	80.0050.14.3812

Wykonanie materiałowe: mosiądz niklowany

80.0050.07

ŁĄCZNIK WTYKOWY

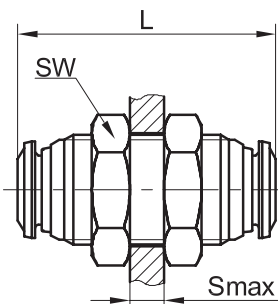


PRZEWÓD		B	L	Nr zamówieniowy
ØDz1	ØDz2			
4	4	12	30	80.0050.07.04
5	5	11	33	80.0050.07.05
6	4	13	32	80.0050.07.0604
6	6	13	34	80.0050.07.06
8	6	15	35	80.0050.07.0806
8	8	15	36	80.0050.07.08
10	10	18	42	80.0050.07.10
10	8	18	41	80.0050.07.1008
12	12	21	47	80.0050.07.12
12	10	21	46	80.0050.07.1210

Wykonanie materiałowe: mosiądz niklowany

80.0050.08

ŁĄCZNIK WTYKOWY GRODZIOWY

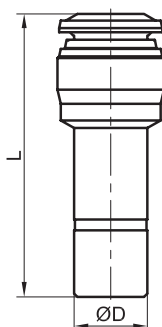


T	PRZEWÓD		L	Smax	SW	Nr zamówieniowy
	ØDz					
M12x1	4		32	7	17	80.0050.08.04
M14x1	6		35	9,5	17	80.0050.08.06
M16x1	8		37	10,5	19	80.0050.08.08
M20x1	10		43	12,5	24	80.0050.08.10
M22x1	12		48	16,5	26	80.0050.08.12

Wykonanie materiałowe: mosiądz niklowany

80.0050.15

REDUKCJA DO PRZYŁĄCZEK WTYKOWYCH



PRZEWÓD	ØD	L	Nr zamówieniowy
6	4	30	80.0050.15.0604
8	4	33	80.0050.15.0804
8	6	34	80.0050.15.0806
10	4	32	80.0050.15.1004
10	6	38	80.0050.15.1006
10	8	38	80.0050.15.1008
12	6	39	80.0050.15.1206
12	8	39	80.0050.15.1208
12	10	39	80.0050.15.1210

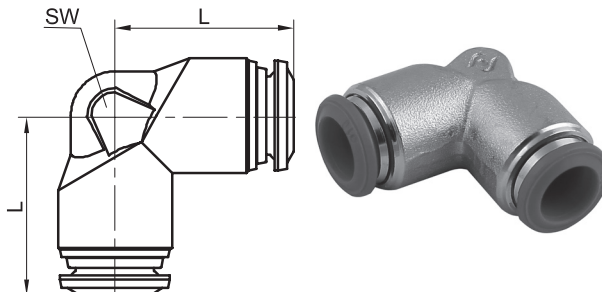
Wykonanie materiałowe: mosiądz niklowany

PRZEWÓD ØDz	L	SW	Nr zamówieniowy
4	17	9	80.0050.09.04
6	21	11	80.0050.09.06
8	22	13	80.0050.09.08
10	27	16	80.0050.09.10
12	31	19	80.0050.09.12

Wykonanie materiałowe: mosiądz niklowany

80.0050.09

ŁĄCZNIK WTYKOWY TYPU L

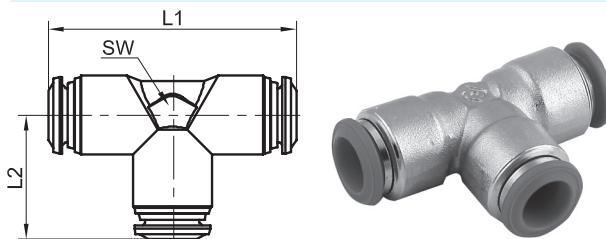


PRZEWÓD ØDz	L1	L2	SW	Nr zamówieniowy
4	34	17	9	80.0050.11.04
6	42	21	11	80.0050.11.06
8	45	23	13	80.0050.11.08
10	53	27	16	80.0050.11.10
12	61	31	19	80.0050.11.12

Wykonanie materiałowe: mosiądz niklowany

80.0050.11

TRÓJNIK WTYKOWY TYPU T

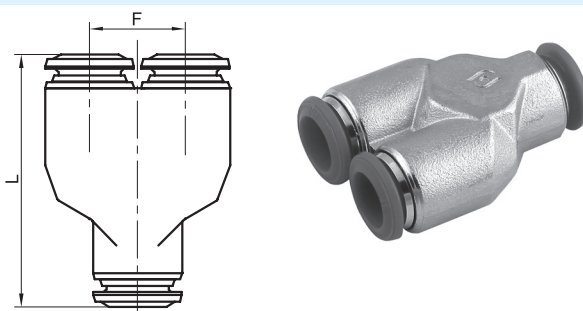


PRZEWÓD ØDz	F	L	Nr zamówieniowy
4	11	32	80.0050.12.04
6	14	37	80.0050.12.06
8	16	41	80.0050.12.08
10	16	55	80.0050.12.10
10	20	48	80.0050.12.10A
12	22	58	80.0050.12.12A

Wykonanie materiałowe: mosiądz niklowany

80.0050.12

TRÓJNIK WTYKOWY TYPU Y

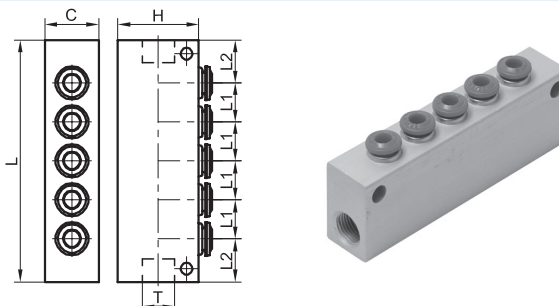


T	PRZEWÓD ØDz	C	H	L	L1	L2	Nr zamówieniowy
G1/8	4	15	25	75	12	13,5	80.0503.18.04
G1/8	6	15	25	90	14,5	16	80.0503.18.06
G1/4	6	20	30	90	14,5	16	80.0503.14.06
G1/4	8	20	30	100	16	18	80.0503.14.08

Wykonanie materiałowe: aluminium

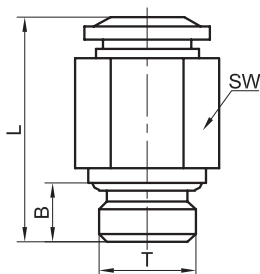
80.0503

KOLEKTOR WTYKOWY 5-DROGOWY



84.0050.01

PRZYŁĄCZKA PROSTA WTYKOWA

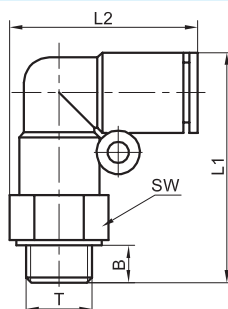


T	PRZEWÓD	B	L	SW	Nr zamówieniowy
	ØDz				
M5	4	4	19	10	84.0050.01.0504
M5	6	4	21	12	84.0050.01.0506
G1/8	4	5	19	14	84.0050.01.1804
G1/8	6	5	20	14	84.0050.01.1806
G1/8	8	5	26	14	84.0050.01.1808
G1/8	10	5	27	17	84.0050.01.1810
G1/4	4	7	18	17	84.0050.01.1404
G1/4	6	7	22	17	84.0050.01.1406
G1/4	8	7	24	17	84.0050.01.1408
G1/4	10	7	30	17	84.0050.01.1410
G1/4	12	7	32	21	84.0050.01.1412
G3/8	6	8	21	20	84.0050.01.3806
G3/8	8	8	21	20	84.0050.01.3808
G3/8	10	8	27	20	84.0050.01.3810
G3/8	12	8	30	21	84.0050.01.3812
G3/8	14	7	32	24	84.0050.01.3814
G3/8	16	7	34	24	84.0050.01.3816
G1/2	6	11	25	24	84.0050.01.1206
G1/2	8	11	26	24	84.0050.01.1208
G1/2	10	11	25	24	84.0050.01.1210
G1/2	12	11	32	24	84.0050.01.1212
G1/2	14	9	30	24	84.0050.01.1214
G1/2	16	11	38	24	84.0050.01.1216

Wykonanie materiałowe: stal

84.0050.04

PRZYŁĄCZKA KĄTOWA WTYKOWA OBROTOWA

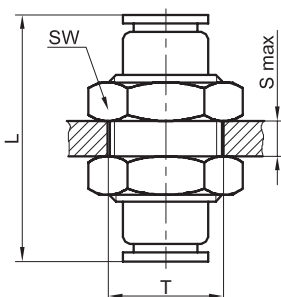


T	PRZEWÓD	B	L1	L2	SW	Nr zamówieniowy
	ØDz					
M5	4	4	22	23	8	84.0050.04.0504
M5	6	4	23	24	8	84.0050.04.0506
G1/8	4	5	25	30	14	84.0050.04.1804
G1/8	6	5	26	32	14	84.0050.04.1806
G1/8	8	5	30	36	14	84.0050.04.1808
G1/8	10	5	36	43	14	84.0050.04.1810
G1/4	4	7	26	32	17	84.0050.04.1404
G1/4	6	7	28	35	17	84.0050.04.1406
G1/4	8	7	32	39	17	84.0050.04.1408
G1/4	10	7	36	45	17	84.0050.04.1410
G1/4	12	7	42	48	21	84.0050.04.1412
G3/8	6	8	30	37	20	84.0050.04.3806
G3/8	8	8	34	40	20	84.0050.04.3808
G3/8	10	8	40	46	20	84.0050.04.3810
G3/8	12	8	41	50	21	84.0050.04.3812
G3/8	14	7	42	51	24	84.0050.04.3814
G3/8	16	7	46	55	24	84.0050.04.3816
G1/2	6	11	32	40	24	84.0050.04.1206
G1/2	8	11	36	44	24	84.0050.04.1208
G1/2	10	11	41	50	24	84.0050.04.1210
G1/2	12	11	42	53	24	84.0050.04.1212
G1/2	14	9	44	52	24	84.0050.04.1214
G1/2	16	11	45	58	24	84.0050.04.1215

Wykonanie materiałowe: nylon i poliuretan

84.0050.08

ŁĄCZNIK GRODZIOWY WTYKOWY



T	PRZEWÓD	S max.	L	SW	Nr zamówieniowy
	ØDz				
M12	4	9,7	30	14	84.0050.08.04
M14	6	7,5	32	17	84.0050.08.06
M16	8	6,8	35	19	84.0050.08.08
M20	10	11,5	39	24	84.0050.08.10
M22	12	12,8	45	27	84.0050.08.12
M24	14	19	45	27	84.0050.08.14
M26	16	21,6	47	30	84.0050.08.16

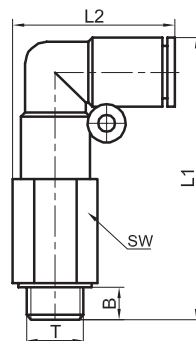
Wykonanie materiałowe: stal

T	PRZEWÓD	B	L1	L2	SW	Nr zamówieniowy
	ØDz					
G1/8	4	5	26	41	14	84.0050.06.1804
G1/8	6	5	27	46	14	84.0050.06.1806
G1/8	8	5	30	52	14	84.0050.06.1808
G1/4	4	7	28	45	17	84.0050.06.1404
G1/4	6	7	29	49	17	84.0050.06.1406
G1/4	8	7	31	55	17	84.0050.06.1408
G1/4	10	7	39	65	17	84.0050.06.1410
G3/8	6	8	30	50	20	84.0050.06.3806
G3/8	8	8	34	56	20	84.0050.06.3808
G3/8	10	8	39	65	20	84.0050.06.3810
G3/8	12	8	42	73	20	84.0050.06.3812
G1/2	10	11	41	70	24	84.0050.06.1210
G1/2	12	11	43	76	24	84.0050.06.1212

Wykonanie materiałowe: stal

84.0050.06

PRZYŁĄCZKA KĄTOWA WTYKOWA PRZEDŁUŻONA OBROTOWA

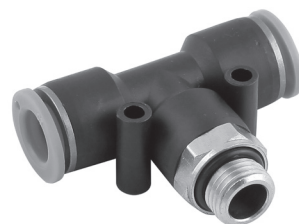
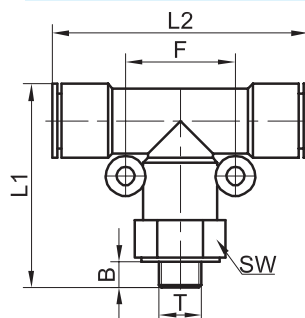


T	PRZEWÓD	B	F	L1	L2	SW	Nr zamówieniowy
	ØDz						
G1/8	4	5	13,7	37	31	14	84.0050.10.1804
G1/8	6	5	15,7	39	33	14	84.0050.10.1806
G1/8	8	5	17,5	45	37	14	84.0050.10.1808
G1/8	10	5	23,7	55	44	17	84.0050.10.1810
G1/4	6	7	15,8	38	35	17	84.0050.10.1406
G1/4	8	7	17,3	45	39	17	84.0050.10.1408
G1/4	10	7	23,7	55	46	17	84.0050.10.1410
G1/4	12	7	26,6	59	49	17	84.0050.10.1412
G3/8	6	8	15,8	38	37	20	84.0050.10.3806
G3/8	8	8	17,4	45	40	20	84.0050.10.3808
G3/8	10	8	23,3	55	47	20	84.0050.10.3810
G3/8	12	8	26,4	58	50	20	84.0050.10.3812
G3/8	14	7	30,3	62	52	24	84.0050.10.3814
G3/8	16	7	30,3	66	54	24	84.0050.10.3816
G1/2	6	9	15,2	39	38	24	84.0050.10.1206
G1/2	8	9	17,2	45	40	24	84.0050.10.3809
G1/2	10	11	23,7	55	51	24	84.0050.10.1210
G1/2	12	11	26,6	58	54	24	84.0050.10.1212
G1/2	14	9	30,3	62	53	24	84.0050.10.1214
G1/2	16	9	30,3	66	55	24	84.0050.10.1216

Wykonanie materiałowe: nylon i poliuretan

84.0050.10

TRÓJNIK WTYKOWY TYPU T OBROTOWY

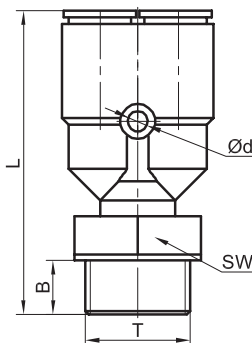


T	PRZEWÓD	Ød	B	L	SW	Nr zamówieniowy
	ØDz					
G1/8	4	3,2	5	42	10	84.0050.17.1804
G1/8	6	3,2	5	44	14	84.0050.17.1806
G1/8	8	3,2	5	46	14	84.0050.17.1808
G1/8	10	4,3	5	56	17	84.0050.17.1810
G1/4	4	3,2	7	44	10	84.0050.17.1404
G1/4	6	3,2	7	46	17	84.0050.17.1406
G1/4	8	3,2	7	48	17	84.0050.17.1408
G1/4	10	4,3	7	58	17	84.0050.17.1410
G1/4	12	4,3	7	60	19	84.0050.17.1412
G3/8	6	3,2	8	47	20	84.0050.17.3806
G3/8	8	3,2	8	50	20	84.0050.17.3808
G3/8	10	4,3	8	58	20	84.0050.17.3810
G3/8	12	4,3	7	61	21	84.0050.17.3812
G1/2	6	3,2	9	46	24	84.0050.17.1206
G1/2	8	3,2	11	54	24	84.0050.17.1208
G1/2	10	4,3	11	62	24	84.0050.17.1210
G1/2	12	4,3	9	62	24	84.0050.17.1212

Wykonanie materiałowe: nylon i poliuretan

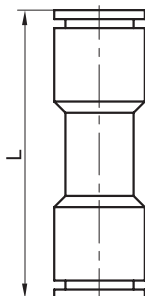
84.0050.17

TRÓJNIK WTYKOWY TYPU Y



84.0050.07

ŁĄCZNIK PROSTY WTYKOWY

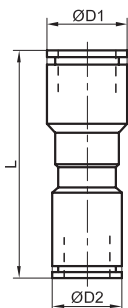


PRZEWÓD		L	Nr zamówieniowy
ØDz			
4		33	84.0050.07.04
5		34	84.0050.07.05
6		35	84.0050.07.06
7		38	84.0050.07.07
8		38	84.0050.07.08
10		48	84.0050.07.10
12		49	84.0050.07.12
14		53	84.0050.07.14
15		64	84.0050.07.15
16		50	84.0050.07.16

Wykonanie materiałowe: nylon i poliuretan

84.0050.19

ŁĄCZNIK PROSTY WTYKOWY REDUKCYJNY

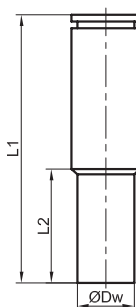


PRZEWÓD		ØD1	ØD2	L	Nr zamówieniowy
ØDz1	ØDz2				
6	4	12	10	35	84.0050.19.0604
8	4	13	10	40	84.0050.19.0804
8	6	13	12	35	84.0050.19.0806
10	8	17	13	40	84.0050.19.1008
12	10	18	17	49	84.0050.19.1210
12	16	18	24	49	84.0050.19.1216
16	14	24	21	54	84.0050.19.1614

Wykonanie materiałowe: nylon i poliuretan

84.0050.15

REDUKCJA PROSTA WTYKOWA

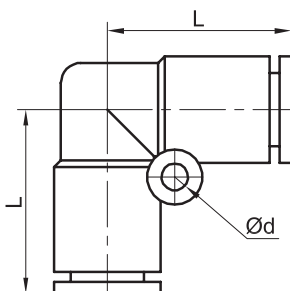


PRZEWÓD		L1	L2	Nr zamówieniowy
ØDz	ØDw			
4	6	39	16	84.0050.15.0604
6	8	42	17	84.0050.15.0806
8	10	47	20	84.0050.15.1008
10	12	52	22	84.0050.15.1210

Wykonanie materiałowe: nylon i poliuretan

84.0050.09

ŁĄCZNIK KĄTOWY WTYKOWY TYPU L



PRZEWÓD		Ød	L	Nr zamówieniowy
ØDz				
4		3,2	18	84.0050.09.04
6		3,2	19	84.0050.09.06
8		3,2	23	84.0050.09.08
10		4,3	28	84.0050.09.10
12		4,3	30	84.0050.09.12
14		4,3	31	84.0050.09.14
16		4,3	32	84.0050.09.16

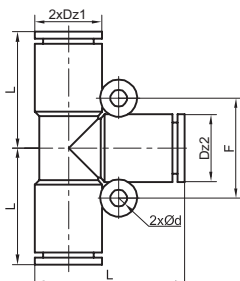
Wykonanie materiałowe: nylon i poliuretan

PRZEWÓD		Ød	F	L	Nr zamówieniowy
ØDz1	ØDz2				
4	4	3,2	14	19	84.0050.11.04
6	6	3,2	15	19	84.0050.11.06
6	4	3,2	15	19	84.0050.11.0604
8	8	3,2	18	22	84.0050.11.08
8	6	3,2	18	22	84.0050.11.0806
10	10	4,3	23	28	84.0050.11.10
10	8	4,3	23	28	84.0050.11.1008
12	12	4,3	25	28	84.0050.11.12
12	10	4,3	25	28	84.0050.11.1210
14	14	5,3	30	31	84.0050.11.14
16	16	5,3	30	32	84.0050.11.16

Wykonanie materiałowe: nylon i poliuretan

84.0050.11

TRÓJNIK WTYKOWY REDUKCYJNY TYPU T

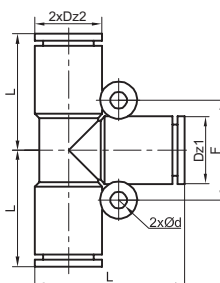


PRZEWÓD		Ød	F	L	Nr zamówieniowy
ØDz1	ØDz2				
6	4	3,2	15	19	84.0050.21.0604
8	6	3,2	18	22	84.0050.21.0806
10	8	4,3	23	26	84.0050.21.1008
12	10	4,3	25	27	84.0050.21.1210
16	12	5,3	30	33	84.0050.21.1612

Wykonanie materiałowe: nylon i poliuretan

84.0050.21

TRÓJNIK WTYKOWY REDUKCYJNY TYPU T

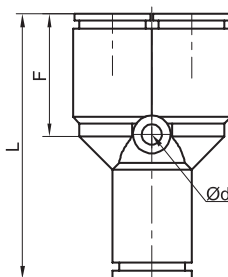


PRZEWÓD		Ød	F	L	Nr zamówieniowy
ØDz					
4	4	3,2	14	36	84.0050.12.04
6	6	3,2	15	37	84.0050.12.06
8	8	3,2	18	40	84.0050.12.08
10	10	4,3	21	50	84.0050.12.10
12	12	4,3	21	52	84.0050.12.12
14	14	4,3	25	57	84.0050.12.14

Wykonanie materiałowe: nylon i poliuretan

84.0050.12

TRÓJNIK WTYKOWY TYPU Y

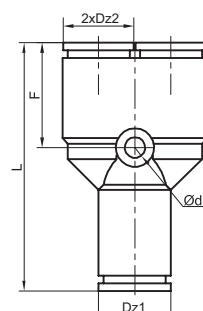


PRZEWÓD		Ød	F	L	Nr zamówieniowy
ØDz1	ØDz2				
6	4	3,2	14	37	84.0050.16.0604
8	6	3,2	17	40	84.0050.16.0806
10	8	4,3	20	48	84.0050.16.1008
12	10	4,3	21	52	84.0050.16.1210

Wykonanie materiałowe: nylon i poliuretan

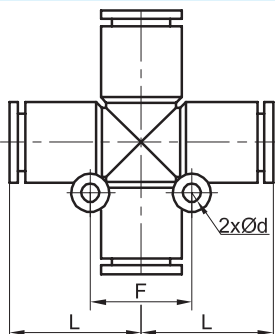
84.0050.16

TRÓJNIK WTYKOWY REDUKCYJNY TYPU Y



84.0050.18

CZWÓRNIK WTYKOWY

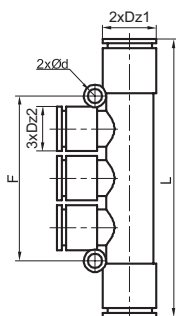


PRZEWÓD ØDz	Ød	F	L	Nr zamówieniowy
4	3,2	13,7	18	84.0050.18.04
6	3,2	15,7	19	84.0050.18.06
8	3,2	17,5	23	84.0050.18.08
10	4,3	23,7	28	84.0050.18.10
12	4,3	26,6	30	84.0050.18.12

Wykonanie materiałowe: nylon i poliuretan

84.0303

KOLEKTOR WTYKOWY

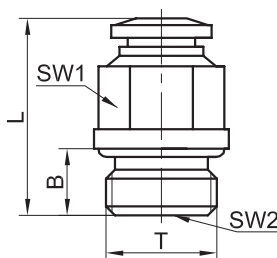


PRZEWÓD		Ød	F	L	Nr zamówieniowy
ØDz1	ØDz2				
6	4	3,2	36	57	84.0303.0604
8	4	3,2	42	62	84.0303.0804
8	6	3,2	42	62	84.0303.0806
10	6	4,3	47	81	84.0303.1008
10	8	4,3	47	81	84.0303.1007

Wykonanie materiałowe: nylon i poliuretan

81.0050.01

PRZYŁĄCZKA PROSTA WTYKOWA

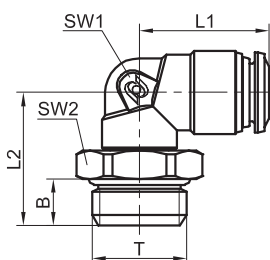


T	PRZEWÓD	B	L	SW1	SW2	Nr zamówieniowy
	ØDz					
G1/8	4	6	20	10	3	81.0050.01.1804
G1/8	6	6	24	13	4	81.0050.01.1806
G1/8	8	6	26	14	5	81.0050.01.1808
G1/4	6	8	24	15	4	81.0050.01.1406
G1/4	8	8	24	15	6	81.0050.01.1408
G1/4	10	8	30	17	8	81.0050.01.1410
G3/8	10	9	27	17	8	81.0050.01.3810
G3/8	12	9	34	21	8	81.0050.01.3812
G1/2	12	10	31	22	10	81.0050.01.1212

Wykonanie materiałowe: stal nierdzewna

81.0050.04

PRZYŁĄCZKA KĄTOWA WTYKOWA OBROTOWA



T	PRZEWÓD	B	L1	L2	SW1	SW2	Nr zamówieniowy
	ØDz						
G1/8	4	6	17	23	18	17	81.0050.04.1804
G1/8	6	6	21	25	21	19	81.0050.04.1806
G1/8	8	6	23	26	23	20	81.0050.04.1808
G1/4	6	8	21	21	11	15	81.0050.04.1406
G1/4	8	8	23	29	23	22	81.0050.04.1408
G1/4	10	8	27	31	26	23	81.0050.04.1410
G3/8	10	9	27	33	16	21	81.0050.04.3810
G3/8	12	9	31	36	19	21	81.0050.04.3812
G1/2	10	10	27	34	16	22	81.0050.04.1210

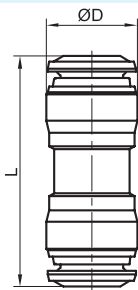
Wykonanie materiałowe: stal nierdzewna

PRZEWÓD	ØD	L	Nr zamówieniowy
ØDz			
4	11	31	81.0050.07.04
6	13	35	81.0050.07.06
8	15	37	81.0050.07.08
10	18	42	81.0050.07.10
12	21	48	81.0050.07.12

Wykonanie materiałowe: stal nierdzewna ASI 316L

81.0050.07

ŁĄCZNIK PROSTY WTYKOWY

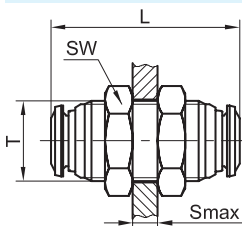


T	PRZEWÓD	Smax	L	SW	Nr zamówieniowy
	ØDz				
M14x1	6	9,5	35	17	81.0050.08.06
M16x1	8	10,5	37	19	81.0050.08.08
M20x1	10	12,5	42	24	81.0050.08.10
M22x1	12	16,5	48	26	81.0050.08.12

Wykonanie materiałowe: stal nierdzewna ASI 316L

81.0050.08

ŁĄCZNIK GRODZIOWY WTYKOWY

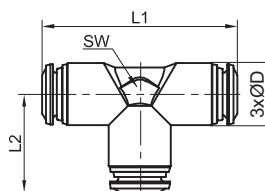


PRZEWÓD	ØD	L1	L2	SW	Nr zamówieniowy
ØDz					
4	10	36	18	9	81.0050.11.04
6	13	42	21	11	81.0050.11.06
8	15	45	23	12	81.0050.11.08
10	18	52	26	16	81.0050.11.10
12	21	61	31	19	81.0050.11.12

Wykonanie materiałowe: stal nierdzewna ASI 316L

81.0050.11

ŁĄCZNIK WTYKOWY TYPU T

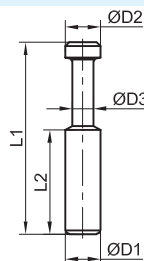


ØD1	ØD2	ØD3	L1	L2	Nr zamówieniowy
4	5	3	28	15	84.8610.04
6	7	3	33	17	84.8610.06
8	9	4	37	18	84.8610.08
10	11	5	42	20	84.8610.10
12	13	6	44	23	84.8610.12

Wykonanie materiałowe: acetylopolimer

84.8610

ZAŚLEPKA DO ZŁĄCZEK WTYKOWYCH

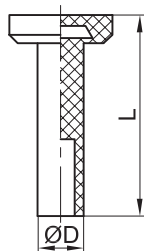


PRZEWÓD	L	Nr zamówieniowy
ØD		
4	24	80.8610.04
6	25	80.8610.06
8	26	80.8610.08
10	29	80.8610.10
12	31	80.8610.12

Wykonanie materiałowe: poliamid

80.8610

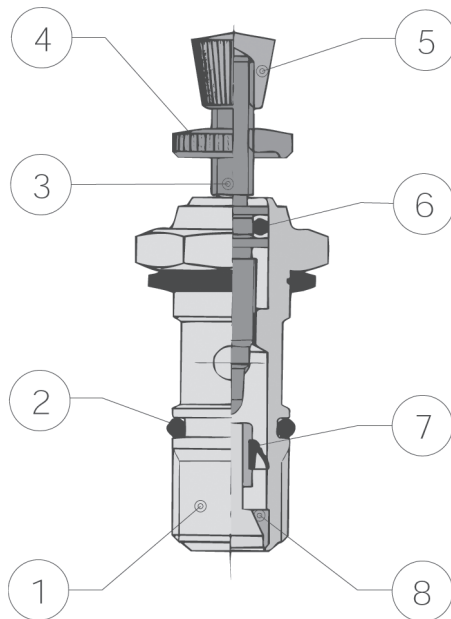
ZAŚLEPKA DO ZŁĄCZEK WTYKOWYCH



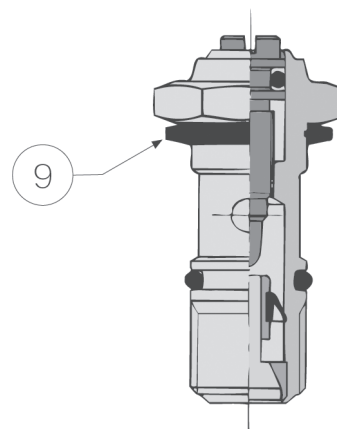
DANE TECHNICZNE

Maksymalne ciśnienie pracy:	10 bar
Medium:	sprężone powietrze lub inny gaz nieagresywny, ciecze nieagresywne
Zakres temperatur pracy:	0 do +80°C
Minimalne ciśnienie otwarcia zaworu zwrotnego:	0.15 bar
Materiały konstrukcyjne:	
Korpus	- mosiądz niklowany / OT 58 UNI 5705
Dławik	- mosiądz niklowany / OT 58 UNI 5705
Nakrętka blokująca	- mosiądz niklowany / OT 58 UNI 5705
Pokrętko	- mosiądz niklowany / OT 58 UNI 5705
Pierścienie uszczelniające	- NBR 70
Uszczelka wargowa	- NBR 70
Mocowanie uszczelki	- mosiądz niklowany / OT 58 UNI 5705
Podkładka uszczelki	- PA66

REGULACJA RĘCZNA (TYP II)



REGULACJA WKRĘTAKIEM (TYP I)



- 1) Korpus, 2) Pierścień uszczelniający, 3) Dławik, 4) Nakrętka blokująca, 5) Pokrętko, 6) Pierścień uszczelniający, 7) Uszczelka wargowa, 8) Mocowanie uszczelki, 9) Podkładka uszczelki

Zawory dławiące i dławiąco-zwrotne są stosowane w układach pneumatyki do regulacji natężenia przepływu sprężonego powietrza. Pozwala to na bezstopniowe nastawianie prędkości ruchu siłowników. Zawory dławiące i dławiąco-zwrotne wkręcane mogą być montowane bezpośrednio w przyłączy siłownika. Zawory dławiąco-zwrotne umożliwiają swobodny przepływ czynnika roboczego w jednym kierunku i regulację natężenia przepływu tego czynnika w kierunku przeciwnym. Zawory wykonywane są w czterech odmianach:

- z przyłączką do przewodu z nakrętką,
- z przyłączką wtykową do przewodu,
- z gwintem wewnętrznym,
- w wersji przewodowej.

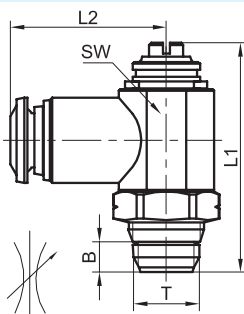
Odmiany te posiadają dławik regulacyjny z wycięciem pod klucz (typ I) lub z pokrętko do regulacji ręcznej (typ II).

T	PRZEWÓD	B	L1	L2	SW	Nr zamówieniowy
	ØDz					
M5	4	4	24	20	8	80.5091.M5.04
M5	6	4	24	20	8	80.5091.M5.06
G1/8	4	5	31	23	14	80.5091.18.04
G1/8	6	5	31	23	14	80.5091.18.06
G1/8	8	5	31	25	14	80.5091.18.08
G1/4	6	8	36	25	17	80.5091.14.06
G1/4	8	8	36	27	17	80.5091.14.08
G1/4	10	8	36	30	17	80.5091.14.10
G3/8	8	9	36	28	20	80.5091.38.08
G3/8	10	9	36	31	20	80.5091.38.10
G3/8	12	9	36	33	20	80.5091.38.12
G1/2	12	10	36	35	24	80.5091.12.12

Wykonanie materiałow: mosiądz nikielowy

80.5091

ZAWÓR DŁAWIĄCY WKREĆANY Z PRZYŁĄCZKĄ WTYKOWĄ DO PRZEWODÓW Z TWORZYW SZTUCZNYCH TYP I

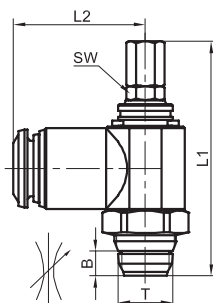


T	PRZEWÓD	B	L1min	L1max	L2	SW	Nr zamówieniowy
	ØDz						
M5	4	4	31	35	20	8	80.5092.M5.04
G1/8	4	5	40	45	23	14	80.5092.18.04
G1/8	6	5	40	45	23	14	80.5092.18.06
G1/8	8	5	40	45	25	14	80.5092.18.08
G1/4	6	8	46	52	25	17	80.5092.14.06
G1/4	8	8	46	52	27	17	80.5092.14.08
G1/4	10	8	46	52	30	17	80.5092.14.10

Wykonanie materiałow: mosiądz nikielowy

80.5092

ZAWÓR DŁAWIĄCY WKREĆANY Z PRZYŁĄCZKĄ WTYKOWĄ DO PRZEWODÓW Z TWORZYW SZTUCZNYCH TYP II

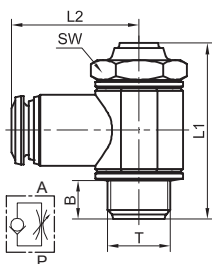


T	PRZEWÓD	B	L1	L2	SW	Nr zamówieniowy
	ØDz					
M5	4	4	24	20	8	80.5081.M5.04
M5	6	4	24	20	8	80.5081.M5.06
G1/8	4	5	31	23	14	80.5081.18.04
G1/8	6	5	31	23	14	80.5081.18.06
G1/8	8	5	31	25	14	80.5081.18.08
G1/4	6	8	36	25	17	80.5081.14.06
G1/4	8	8	36	27	17	80.5081.14.08
G1/4	10	8	36	30	17	80.5081.14.10
G3/8	8	9	36	28	20	80.5081.38.08
G3/8	10	9	36	31	20	80.5081.38.10
G3/8	12	9	36	33	20	80.5081.38.12
G1/2	12	10	36	35	24	80.5081.12.12

Wykonanie materiałow: mosiądz nikielowy

80.5081

ZAWÓR DŁAWIĄCO-ZWROTNY WKREĆANY Z PRZYŁĄCZKĄ WTYKOWĄ DO PRZEWODÓW Z TWORZYW SZTUCZNYCH TYP I

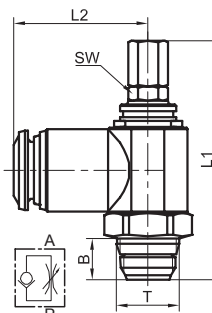


T	PRZEWÓD	B	L1min	L1max	L2	SW	Nr zamówieniowy
	ØDz						
M5	4	4	31	35	20	8	80.5082.M5.04
G1/8	4	5	40	45	23	14	80.5082.18.04
G1/8	6	5	40	45	23	14	80.5082.18.06
G1/8	8	5	40	45	25	14	80.5082.18.08
G1/4	6	8	46	52	25	17	80.5082.14.06
G1/4	8	8	46	52	27	17	80.5082.14.08
G1/4	10	8	46	52	30	17	80.5082.14.10

Wykonanie materiałow: mosiądz nikielowy

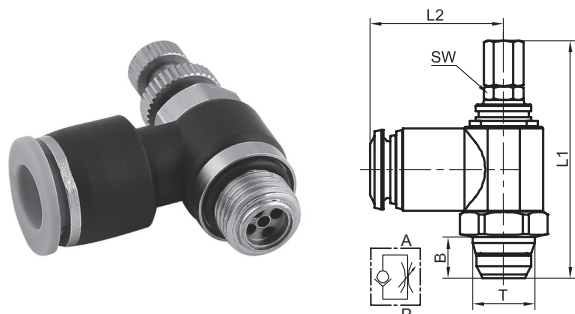
80.5082

ZAWÓR DŁAWIĄCO-ZWROTNY WKREĆANY Z PRZYŁĄCZKĄ WTYKOWĄ DO PRZEWODÓW Z TWORZYW SZTUCZNYCH TYP II



84.5082

ZAWÓR DŁAWIĄCO-ZWROTNY WKREĆANY Z PRZYŁĄCZKĄ WTYKOWĄ DO PRZEWODÓW Z TWORZYW SZTUCZNYCH TYP II

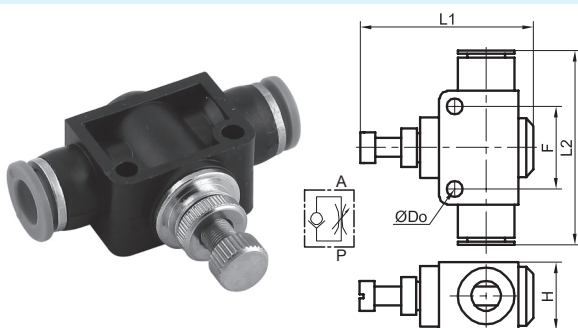


T	PRZEWÓD	B	L1	L2	SW	Nr zamówieniowy
	ØDz					
M5	4	4	20	28	8	84.5082.0504
M5	6	4	20	27	8	84.5082.0506
G1/8	4	5	22	35	10	84.5082.1804
G1/8	6	6	22	35	10	84.5082.1806
G1/8	8	6	24	36	10	84.5082.1808
G1/8	10	5	30	36	10	84.5082.1810
G1/4	4	8	24	42	14	84.5082.1404
G1/4	6	8	24	42	14	84.5082.1406
G1/4	8	8	27	42	14	84.5082.1408
G1/4	10	8	30	42	14	84.5082.1410
G1/4	12	12	34	42	14	84.5082.1412
G3/8	6	9	26	48	19	84.5082.3806
G3/8	8	9	29	49	19	84.5082.3808
G3/8	10	9	33	47	19	84.5082.3810
G3/8	12	9	35	49	19	84.5082.3812
G1/2	6	12	30	52	24	84.5082.1206
G1/2	8	12	33	52	24	84.5082.1208
G1/2	10	12	34	51	24	84.5082.1210
G1/2	12	12	37	51	24	84.5082.1212

Wykonanie materiałowe: nylon i poliuretan

84.5000

ZAWÓR DŁAWIĄCO-ZWROTNY Z PRZYŁĄCZKĄ WTYKOWĄ DO PRZEWODÓW Z TWORZYW SZTUCZNYCH TYP II

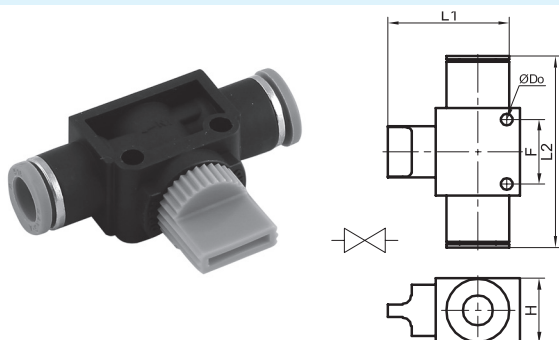


PRZEWÓD	ØDo	F	H	L1	L2	Nr zamówieniowy
ØDz						
4	3,2	14	11	27	39	84.5000.04
6	4,3	20	14	39	47	84.5000.06
8	4,3	22	18	40	52	84.5000.08
10	4,3	26	21	48	62	84.5000.10
12	4,3	32	27	51	74	84.5000.12

Wykonanie materiałowe: nylon i poliuretan

84.5001

ZAWÓR ODCINAJĄCY Z PRZYŁĄCZKĄ WTYKOWĄ DO PRZEWODÓW Z TWORZYW SZTUCZNYCH Z ODPOWIETRZENIEM

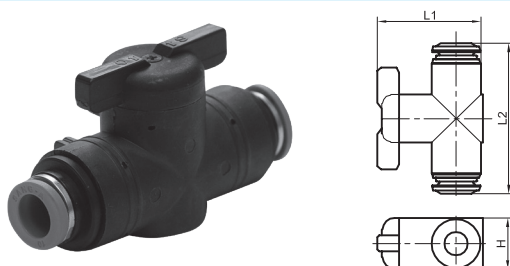


PRZEWÓD	ØDo	F	H	L1	L2	Nr zamówieniowy
ØDz						
6	4,2	17	18	41	52	84.5001.06
8	4,2	17	18	41	52	84.5001.08
10	4,2	21	22	45	63	84.5001.10
12	4,2	22	22	45	61	84.5001.12

Wykonanie materiałowe: nylon i poliuretan

84.5002

ZAWÓR ODCINAJĄCY Z PRZYŁĄCZEM WTYKOWYM



PRZEWÓD	H	L1	L2	Nr zamówieniowy
ØDz				
6	18	32	55	84.5002.06
8	17	32	58	84.5002.08
10	24	41	74	84.5002.10
12	24	41	80	84.5002.12

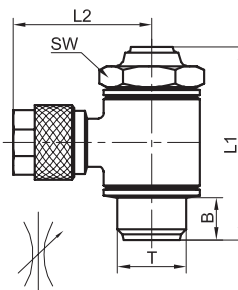
Wykonanie materiałowe: nylon i poliuretan

T	PRZEWÓD		B	L1	L2	SW	Nr zamówieniowy
	ØDz	ØDw					
M5	4	2	4	24	18	8	80.5091.05.0402
M5	6	4	4	24	17	8	80.5091.05.0604
M5	6	-	4	24	20	8	80.5091.M5.06
G1/8	4	2	5	31	20	8	80.5091.18.0402
G1/8	6	4	5	31	23	14	80.5091.18.0604
G1/8	8	6	5	31	25	14	80.5091.18.0806
G1/4	6	4	8	36	25	17	80.5091.14.0604
G1/4	8	6	8	36	28	17	80.5091.14.0806
G1/4	10	8	8	36	30	17	80.5091.14.1008
G3/8	8	6	9	41	28	20	80.5091.34.0806
G3/8	10	8	9	41	31	20	80.5091.34.1008

Wykonanie materiałowe: mosiądz nikłowy

80.5091

ZAWÓR DŁAWIĄCY DO PRZEWODÓW
Z TWORZYW SZTUCZNYCH TYP I

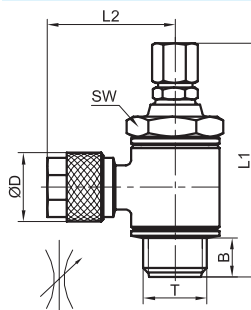


T	PRZEWÓD		B	ØD	L1min	L1max	L2	SW	Nr zamówieniowy
	ØDz	ØDw							
M5	6	4	4	12	31	35	16	8	80.5092.05.0604
G1/8	6	4	5	12	40	45	23	14	80.5092.18.0604
G1/8	8	6	5	14	40	45	25	14	80.5092.18.0806
G1/4	6	4	8	12	46	52	25	17	80.5092.14.0604
G1/4	8	6	8	14	46	52	28	17	80.5092.14.0806
G1/4	10	8	8	16	46	52	30	17	80.5092.14.1008

Wykonanie materiałowe: mosiądz nikłowy

80.5092

ZAWÓR DŁAWIĄCY DO PRZEWODÓW
Z TWORZYW SZTUCZNYCH TYP II

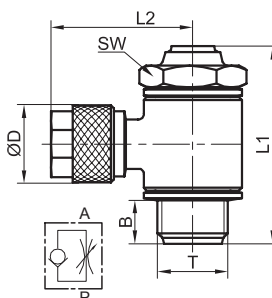


T	PRZEWÓD		B	ØD	L1	L2	SW	Nr zamówieniowy
	ØDz	ØDw						
M5	6	4	4	12	24	17	8	80.5081.05.0604
G1/8	6	4	5	12	31	24	14	80.5081.18.0604
G1/8	8	6	5	14	31	25	14	80.5081.18.0806
G1/4	6	4	8	12	36	25	17	80.5081.14.0604
G1/4	8	6	8	14	36	28	17	80.5081.14.0806
G1/4	10	8	8	16	36	30	17	80.5081.14.1008
G3/8	8	6	9	14	41	28	20	80.5081.38.0806
G3/8	10	8	9	16	41	31	20	80.5081.38.1008

Wykonanie materiałowe: mosiądz nikłowy

80.5081

ZAWÓR DŁAWIĄCO - ZWROTNY
DO PRZEWODÓW Z TWORZYW SZTUCZNYCH TYP I

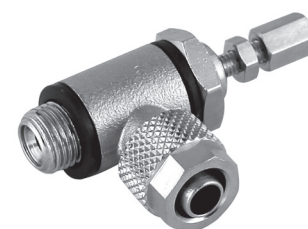
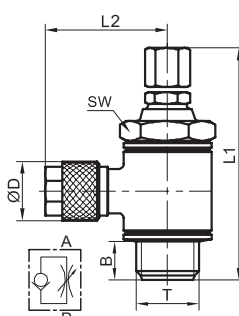


T	PRZEWÓD		B	ØD	L1min	L1max	L2	SW	Nr zamówieniowy
	ØDz	ØDw							
M5	4	2	4	10	34	38	19	8	80.5082.05.0402
M5	6	4	4	12	31	35	71	8	80.5082.05.0604
G1/8	6	4	5	12	40	45	23	14	80.5082.18.0604
G1/8	8	6	5	14	40	45	25	14	80.5082.18.0806
G1/4	6	4	8	12	46	52	25	17	80.5082.14.0604
G1/4	8	6	8	14	46	52	28	17	80.5082.14.0806
G1/4	10	8	8	16	46	52	30	17	80.5082.14.1008

Wykonanie materiałowe: mosiądz nikłowy

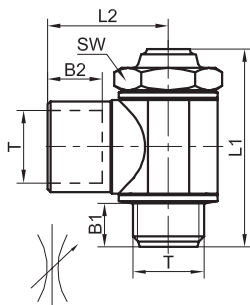
80.5082

ZAWÓR DŁAWIĄCO - ZWROTNY
DO PRZEWODÓW Z TWORZYW SZTUCZNYCH TYP II



80.5091

ZAWÓR DŁAWIĄCY Z GWINTEM TYP I

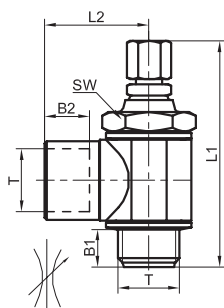


T	B1	B2	L1	L2	SW	Nr zamówieniowy
G1/8	5	8	31	16	14	80.5091.18.18
G1/4	8	10	36	22	17	80.5091.14.14
G3/8	9	12	36	26	20	80.5091.38.38

Wykonanie materiałowe: mosiądz niklowany

80.5092

ZAWÓR DŁAWIĄCY Z GWINTEM TYP II

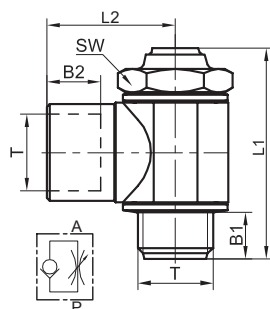


T	B1	B2	L1min	L1max	L2	SW	Nr zamówieniowy
G1/8	5	8	40	45	16	14	80.5092.18.18
G1/4	8	11	46	52	22	17	80.5092.14.14

Wykonanie materiałowe: mosiądz niklowany

80.5081

ZAWÓR DŁAWIĄCO - ZWROTNY Z GWINTEM TYP I

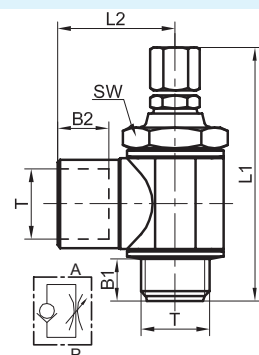


T	B1	B2	L1	L2	SW	Nr zamówieniowy
G1/8	5	7	31	16	14	80.5081.18.18
G1/4	8	10	36	22	17	80.5081.14.14
G3/8	9	12	36	26	20	80.5081.38.38

Wykonanie materiałowe: mosiądz niklowany

80.5082

ZAWÓR DŁAWIĄCO - ZWROTNY Z GWINTEM TYP II



T	B1	B2	L1max	L1min	L2	SW	Nr zamówieniowy
G1/8	5	8	45	40	16	14	80.5082.18.18
G1/4	8	10	52	46	22	17	80.5082.14.14

Wykonanie materiałowe: mosiądz niklowany

PRZEWÓD ØDz	ØD	L	Nr zamówieniowy
4	10	31	80.5002.0404
6	13	35	80.5002.0606
8	14	37	80.5002.0808

Wykonanie materiałowe: mosiądz niklowany

80.5002

ZAWÓR ZWROTNY WTYKOWY

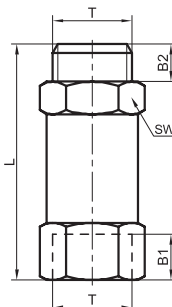


T	B1	B2	L	SW	Nr zamówieniowy
M5	5	4	35	8	80.5002.M5-A
G1/8	5	6	38	14	80.5002.18-A
G1/4	11	8	47	17	80.5002.14-A
G3/8	12	9	61	24	80.5002.38-A
G1/2	15	10	64	24	80.5002.12-A

Wykonanie materiałowe: mosiądz niklowany

80.5002

ZAWÓR ZWROTNY GWINT WZ

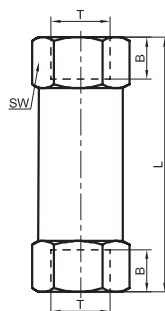


T	B	L	SW	Nr zamówieniowy
M5	5	27	8	80.5002.M5-AW
G1/8	8	36	14	80.5002.18-AW
G1/4	11	43	17	80.5002.14-AW
G3/8	12	58	24	80.5002.38-AW
G1/2	15	63	24	80.5002.12-AW

Wykonanie materiałowe: mosiądz niklowany

80.5002

ZAWÓR ZWROTNY GWINT WEW.

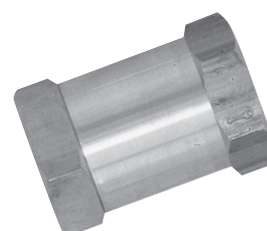
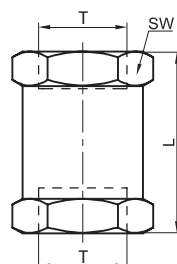


T	L	SW	Nr zamówieniowy
G1/4	53	19	85.0227.14
G3/8	54	19	85.0227.38
G1/2	63	24	85.0227.12
G3/4	58	36	85.0227.34
G1	68,5	46	85.0227.100

Wykonanie materiałowe: mosiądz

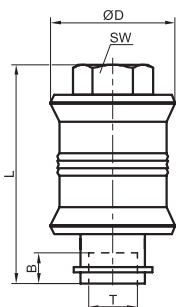
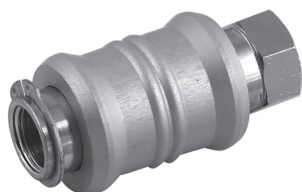
85.0227

ZAWÓR ZWROTNY



80.6060

ZAWÓR ODCINAJĄCY
Z ODPOWIETRZENIEM



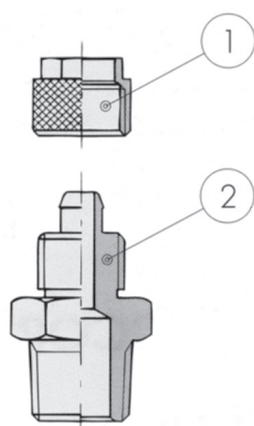
T	B	ØD	L	SW	Nr zamówieniowy
G1/8	10	25	48	14	80.6060.18
G1/4	14	30	58	17	80.6060.14
G3/8	14	35	68	22	80.6060.38
G1/2	16	40	80	27	80.6060.12

Wykonanie materiałowe: mosiądz niklowany / aluminium

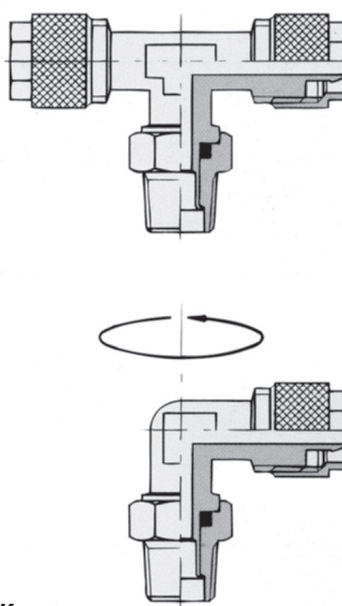
DANE TECHNICZNE

Maksymalne ciśnienie pracy:	15 bar
Medium:	sprężone powietrze lub inny gaz nieagresywny, ciecze nieagresywne
Zakres temperatur pracy:	-18 do +70°C
Materiały konstrukcyjne:	
Nakrętka	- mosiądz niklowany, aluminium lub tworzywo sztuczne / OT58 UNI 5705
Korpus	- mosiądz niklowany, aluminium lub tworzywo sztuczne / OT58 UNI 5705

PRZYŁĄCZKA ZWYKŁA

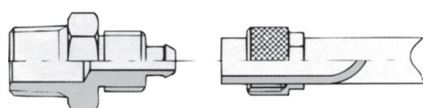


PRZYŁĄCZKI OBROTOWE

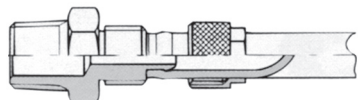


1) Nakrętka, 2) Korpus

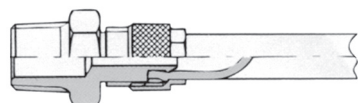
SPOSÓB MOCOWANIA PRZEWODU



- nałożyć nakrętkę na przewód



- nałożyć przewód na końcówkę przyłączy



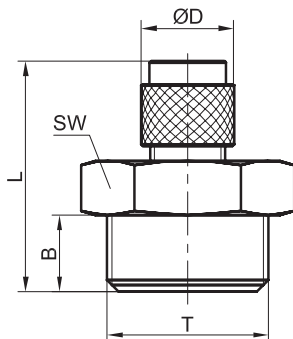
- dokręcić nakrętkę ręcznie lub kluczem

Przyłączki do przewodów z tworzyw sztucznych są stosowane do łączenia przewodów i elementów pneumatyki w pneumatycznych układach sterujących i wykonawczych. Prosta konstrukcja i wysoka jakość wykonania gwarantują łatwe i szybkie łączenie przewodów. Szczelność połączenia zapewnia odpowiedni kształt końcówki przyłączy i nakrętki mocującej. Przyłączki służą do łączenia przewodów wykonanych z następujących rodzajów tworzyw sztucznych:

- poliamidu,
- polietylenu,
- zbrojonego PVC,
- RILSANU,
- poliuretanu.

60.0001

PRZYŁĄCZKA PROSTA



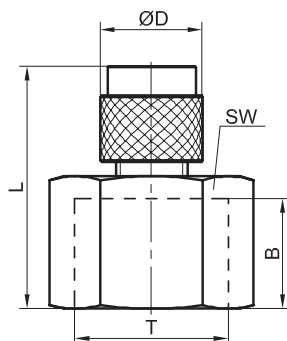
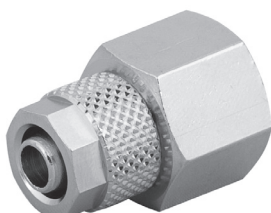
T	PRZEWÓD		B	ØD	L	SW	Nr zamówieniowy
	ØDz	ØDw					
M5	6	4	4	9	21,5	8	60.0001.05.0601
G1/8	6	4	6	12	24	13	60.0001.18.0601
G1/8	8	6	6	14	26	14	60.0001.18.0801
G1/8	10	8	6	16	28	14	60.0001.18.1001
G1/4	6	4	8	12	27	17	60.0001.14.0601
G1/4	8	6	8	14	28	17	60.0001.14.0801
G1/4	10	8	8	16	30	17	60.0001.14.1001
* G1/4	12	8	8	19	31	17	60.0001.14.1202
G3/8	6	4	9	12	28	19	60.0001.38.0601
G3/8	8	6	9	14	29	19	60.0001.38.0801
G3/8	10	8	9	16	31	19	60.0001.38.1001
* G3/8	12	8	10	19	34	22	60.0001.38.1202
* G3/8	16	12	10	25	39	22	60.0001.38.1602
G1/2	6	4	10	12	30	24	60.0001.12.0601
G1/2	8	6	10	14	30	24	60.0001.12.0801
G1/2	10	8	10	16	33	24	60.0001.12.1001
* G1/2	12	8	10	19	34	27	60.0001.12.1202
* G1/2	14	12	10	25	39	27	60.0001.12.1602
* G1/2	20	16	10	28	39	27	60.0001.12.2002
* G3/4	10	8	14	19	40	32	60.0001.34.1001
* G3/4	12	8	14	19	40	32	60.0001.34.1202
* G3/4	16	12	14	25	44	32	60.0001.34.1602
* G3/4	20	16	14	28	44	32	60.0001.34.2002

Wykonanie materiałowe: mosiądz niklowany

* wykonanie - aluminium

80.0010

PRZYŁĄCZKA PROSTA

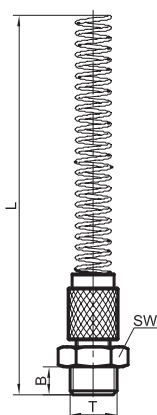


T	PRZEWÓD		B	ØD	L	SW	Nr zamówieniowy
	ØDz	ØDw					
G1/8	6	4	7	12	54	14	80.0010.18.0601
G1/8	8	6	7	14	25	14	80.0010.18.0801
G1/4	6	4	11	12	27	17	80.0010.14.0601
G1/4	8	6	11	14	29	17	80.0010.14.0801
G1/4	10	8	11	16	30	17	80.0010.14.1001
G3/8	6	4	11	12	28	22	80.0010.38.0601
G3/8	8	6	11	14	30	22	80.0010.38.0801
G3/8	10	8	11	16	33	22	80.0010.38.1001
G1/2	8	6	15	14	33	24	80.0010.12.0801
G1/2	10	8	15	16	35	24	80.0010.12.1001

Wykonanie materiałowe: mosiądz niklowany

80.0059

PRZYŁĄCZKA PROSTA Z ZABEZPIECZENIEM PRZED ZGIĘCIEM PRZEWODU



T	PRZEWÓD		B	L	SW	Nr zamówieniowy
	ØDz	ØDw				
G1/8	6	4	6	106	13	80.0059.18.0604
G1/8	8	6	6	112	14	80.0059.18.0806
G1/8	10	8	6	120	14	80.0059.18.1008
G1/4	6	4	8	110	17	80.0059.14.0604
G1/4	8	6	8	115	17	80.0059.14.0806
G1/4	10	8	8	120	17	80.0059.14.1008
G3/8	8	6	9	115	19	80.0059.38.0806
G3/8	10	8	9	124	19	80.0059.38.1008
G1/2	10	8	10	124	24	80.0059.12.1008

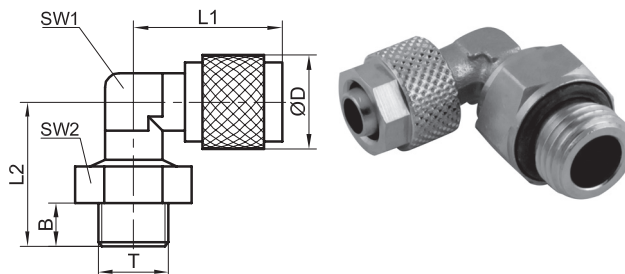
Wykonanie materiałowe: mosiądz niklowany

T	PRZEWÓD		B	ØD	L1	L2	SW1	SW2	Nr zamówieniowy
	ØDz	ØDw							
G1/8	6	4	6	13	21	20	8	14	80.0057.18.0604
G1/8	8	6	6	13	21	20	9	14	80.0057.18.0806
G1/4	6	4	8	17	21	22	8	17	80.0057.14.0604
G1/4	8	6	8	17	24	23	9	17	80.0057.14.0806
G1/4	10	8	8	17	24	24	11	17	80.0057.14.1008

Wykonanie materiałowe: mosiądz niklowany

80.0057

PRZYŁĄCZKA KĄTOWA OBROTOWA

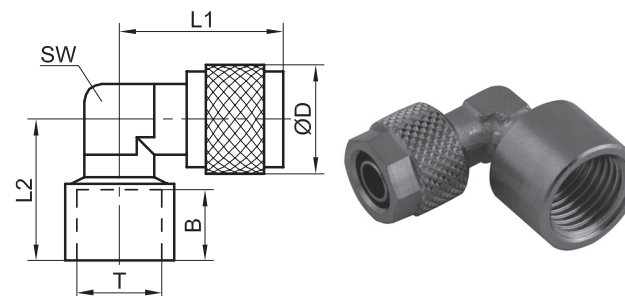


T	PRZEWÓD		B	ØD	L1	L2	SW1	Nr zamówieniowy
	ØDz	ØDw						
G1/8	6	4	7	13	21	18	8	80.0058.18.0604
G1/8	8	6	7	13	22	19	9	80.0058.18.0806
G1/4	6	4	11	17	21	21	9	80.0058.14.0604
G1/4	8	6	11	17	24	21	9	80.0058.14.0806
G1/4	10	8	8	17	26	22	11	80.0058.14.1008
G3/8	10	8	11	20	26	25	16	80.0058.38.1008

Wykonanie materiałowe: mosiądz niklowany

80.0058

PRZYŁĄCZKA KĄTOWA

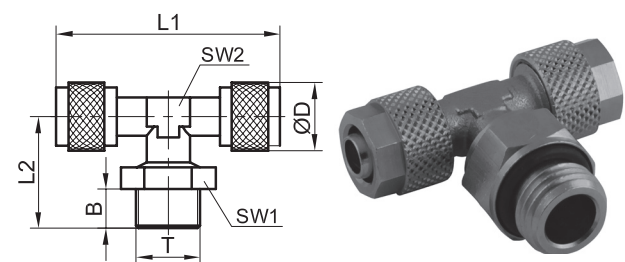


T	PRZEWÓD		B	ØD	L1	L2	SW1	SW2	Nr zamówieniowy
	ØDz	ØDw							
G1/8	6	4	6	12	41	20	14	8	80.0063.18.0604
G1/8	8	6	6	14	43	20	14	9	80.0063.18.0806
G1/4	6	4	8	12	41	22	17	8	80.0063.14.0604
G1/4	8	6	8	14	43	22	17	9	80.0063.14.0806
G1/4	10	8	8	16	48	24	17	11	80.0063.14.1008

Wykonanie materiałowe: mosiądz niklowany

80.0063

TRÓJNIK TYPU T

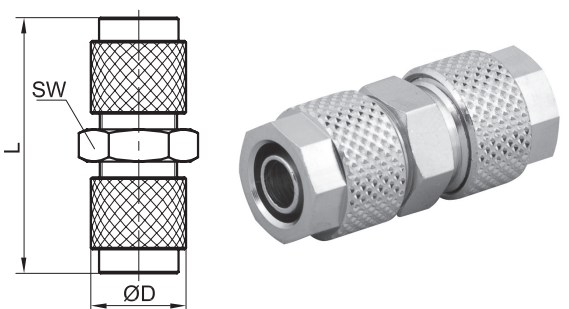


PRZEWÓD 1		PRZEWÓD 2		ØD	L	SW	Nr zamówieniowy
ØDz	ØDw	ØDz	ØDw				
6	4	6	4	12	33	12	80.0021.6464
8	6	6	4	14	34	12	80.0021.8664
8	6	8	6	14	35	12	80.0021.8686
10	8	6	4	16	36	14	80.0021.10864
10	8	8	6	16	37	14	80.0021.38.10886
10	8	10	8	16	39	14	80.0021.12.108108

Wykonanie materiałowe: mosiądz niklowany

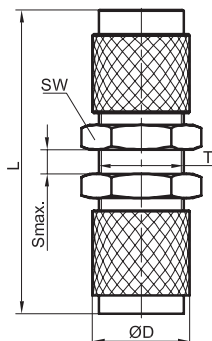
80.0021

ŁĄCZNIK PROSTY



80.0022

ŁĄCZNIK GRODZIOWY

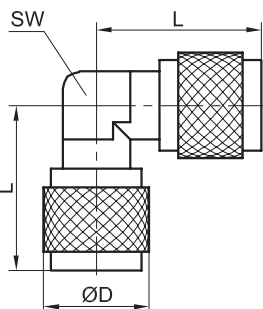
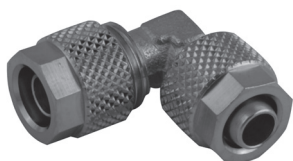


T	PRZEWÓD		PRZEWÓD		ØD	L	Smax	SW	Nr zamówieniowy
	ØDz	ØDw	ØDz	ØDw					
M10x1	6	4	6	4	12	45	10	14	80.0022.64
M12x1	8	6	6	4	14	48	9	17	80.0022.8664
M12x1	8	6	8	6	14	48	9	17	80.0022.86
M14x1	10	8	6	4	16	50	9	17	80.0022.10864
M14x1	10	8	8	6	16	50	6	17	80.0022.10886
M14x1	10	8	10	8	16	54	5	17	80.0022.108
M16x1	12	10	12	10	19	57	4	19	80.0022.1210

Wykonanie materiałowe: mosiądz niklowany

80.0062

PRZYŁĄCZKA KĄTOWA

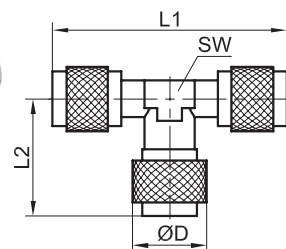


PRZEWÓD 1		PRZEWÓD 2		ØD	L	SW	Nr zamówieniowy
ØDz	ØDw	ØDz	ØDw				
6	4	6	4	12	21	8	80.0062.0604L
8	6	6	4	14	22	9	80.0062.8664L
8	6	8	6	14	22	9	80.0062.0806L
10	8	10	8	16	26	11	80.0062.1008L

Wykonanie materiałowe: mosiądz niklowany

80.0064

TRÓJNIK TYPU T

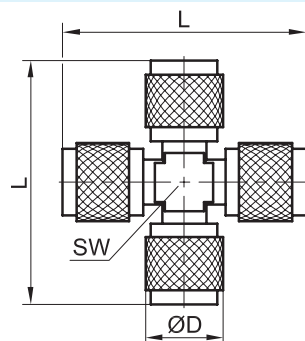
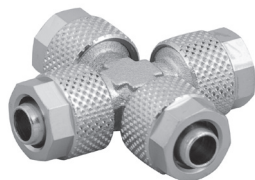


PRZEWÓD 1		PRZEWÓD 2		ØD	L1	L2	SW	Nr zamówieniowy
ØDz	ØDw	ØDz	ØDw					
6	4	6	4	12	41	21	8	80.0064.0604T
8	6	6	4	14/12	44	21	9	80.0064.8664T
8	6	8	6	14	44	22	9	80.0064.0806T
10	8	6	4	16/14	51	21	11	80.0064.10864T
10	8	8	6	16/14	51	22	11	80.0064.10886T
10	8	10	8	16	51	26	11	80.0064.1008T

Wykonanie materiałowe: mosiądz niklowany

80.0065

CZWÓRNIK



PRZEWÓD		ØD	L	SW	Nr zamówieniowy
ØDz	ØDw				
6	4	12	42	8	80.0065.0604
8	6	14	45	9	80.0065.0806
10	8	16	51	11	80.0065.1008

Wykonanie materiałowe: mosiądz niklowany

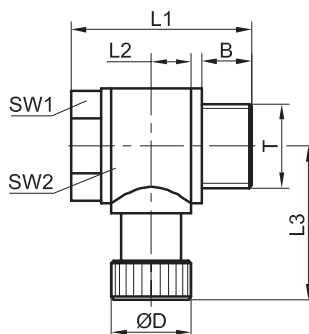
T	PRZEWÓD		B	ØD	L1	L2	L3	SW1	SW2	Nr zamówieniowy
	ØDz	ØDw								
M5	4	2	7	8	22	6	17	10	12	60.0002.05.0401
M5	6	4	4	9	23	6	17	8	-	60.0002.05.0601
G1/8	6	4	6	12	28	7,5	23	14	-	60.0002.18.0601
G1/8	8	6	7	9	28	7	25	14	-	60.0002.18.0801
G1/4	6	4	7	12	32	8,5	25	17	-	60.0002.14.0601
G1/4	8	6	7	14	32	8,5	28	17	-	60.0002.14.0801
G1/4	10	8	11	16	32	7	30	17	-	60.0002.14.1001
* G1/4	12	8	8	19	35	11	28	19	19	60.0002.14.1202
G3/8	6	4	9	12	36	10	27	19	-	60.0002.38.0601
G3/8	8	6	10	14	36	7	28	19	-	60.0002.38.0801
G3/8	10	8	10	16	36	7	30	19	-	60.0002.38.1001
* G3/8	12	8	10	19	44	14	31	22	25	60.0002.38.1202
* G3/8	16	12	10	25	44	14	36	22	25	60.0002.38.1602
G1/2	10	8	10	16	42	12	34	24	-	60.0002.12.1001
* G1/2	12	8	12	19	48	15	32	27	27	60.0002.12.1202
* G1/2	16	12	12	25	48	15	37	27	27	60.0002.12.1602
G1/2	20	18	12	28	48	15	37	27	27	60.0002.12.2002
* G3/4	10	8	15	19	58	18	35	32	32	60.0002.34.1001
* G3/4	12	8	15	19	58	18	35	32	32	60.0002.34.1202
* G3/4	16	12	15	25	58	18	40	32	32	60.0002.34.1602
* G3/4	20	16	15	28	58	18	40	32	32	60.0002.34.2002

Wykonanie materiałowe: aluminium

* wykonanie / materiał - Fe / Al

60.0002

PRZYŁĄCZKA KĄTOWA

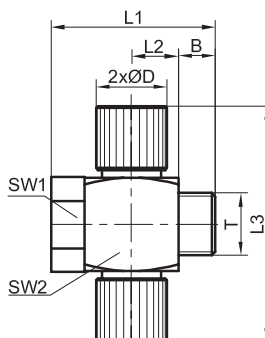


T	PRZEWÓD		B	ØD	L	L1	L2	SW1	SW2	Nr zamówieniowy
	ØDz	ØDw								
M5	6	4	5	12	21	7	41	10	12	60.0004.05.0601
G1/4	6	4	8	12	35	11	48	19	19	60.0004.14.0601
G1/4	8	6	8	15	35	11	48	19	19	60.0004.14.0801
G1/4	10	8	8	19	35	11	57	19	19	60.0004.14.1001
G1/4	12	8	8	19	35	11	57	19	19	60.0004.14.1202
G3/8	6	4	10	12	44	14	54	22	25	60.0004.38.0601
G3/8	8	6	10	15	44	14	54	22	25	60.0004.38.0801
G3/8	10	8	10	19	44	14	63	22	25	60.0004.38.1001
G3/8	12	8	10	19	44	14	63	22	25	60.0004.38.1202
G3/8	16	12	10	25	44	14	73	22	25	60.0004.38.1602
G1/2	10	8	12	19	48	15	65	27	27	60.0004.12.1001
G1/2	12	8	12	19	48	15	65	27	27	60.0004.12.1202
G1/2	16	12	12	25	48	15	75	27	27	60.0004.12.1602
G1/2	20	18	12	28	48	15	75	27	27	60.0004.12.2002
G3/4	10	8	15	19	58	18	70	32	32	60.0004.34.1001
G3/4	12	8	15	19	58	18	70	32	32	60.0004.34.1202
G3/4	16	12	15	25	58	18	80	32	32	60.0004.34.1602
G3/4	20	16	15	28	58	18	80	32	32	60.0004.34.2002

Wykonanie materiałowe: aluminium

60.0004

PRZYŁĄCZKA KĄTOWA DWUSTRONNA

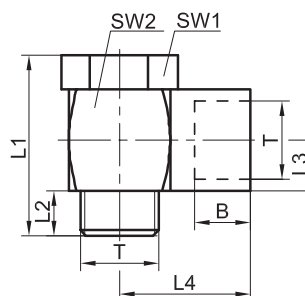


T	B	L1	L2	L3	L4	SW1	SW1	Nr zamówieniowy
G1/4	11	35	8	11	24	19	19	60.0008.14
G3/8	15	44	10	14	30	22	22	60.0008.38
G1/2	15	48	12	15	35	27	27	60.0008.12
G3/4	18	58	15	18	40	32	32	60.0008.34

Wykonanie materiałowe: aluminium

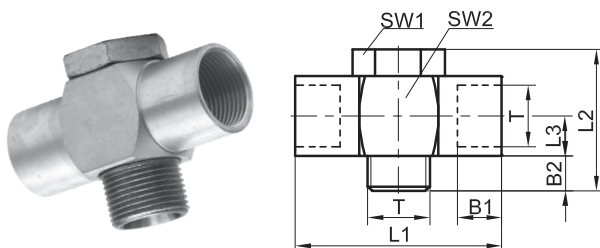
60.0008

PRZYŁĄCZKA KĄTOWA Z GWINTEM



60.0013

PRZYŁĄCZKA KĄTOWA DWUSTRONNA
Z GNIAZDEM

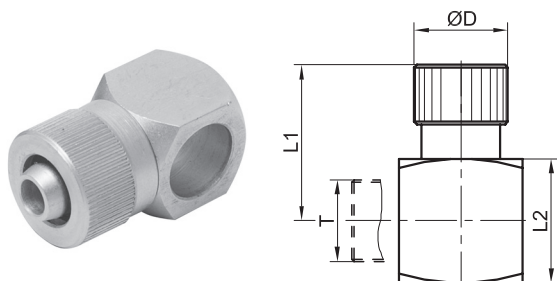


T	B1	B2	L1	L2	L3	SW1	SW2	Nr zamówieniowy
G1/4	11	8	48	35	11	19	19	60.0013.14
G3/8	15	10	60	44	14	22	22	60.0013.38
G1/2	15	12	70	48	15	27	27	60.0013.12
G3/4	18	15	80	58	18	32	32	60.0013.34

Wykonanie materiałowe: aluminium

60.0003

KORPUS TRÓJNIKA TYPU T

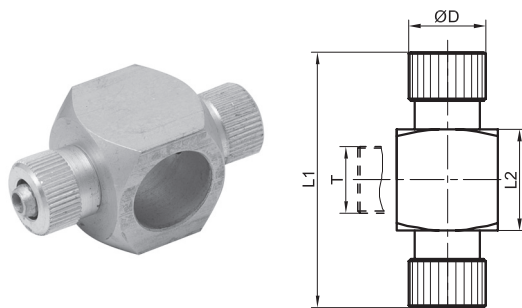


T	PRZEWÓD		ØD	L1	L2	Nr zamówieniowy
	ØDz	ØDw				
G1/4	6	4	12	24	19	60.0003.14.0601
G1/4	8	6	15	24	19	60.0003.14.0801
G1/4	10	8	19	28	19	60.0003.14.1001
G1/4	12	8	19	28	19	60.0003.14.1202
G3/8	6	4	12	27	25	60.0003.38.0601
G3/8	8	6	15	27	25	60.0003.38.0801
G3/8	10	8	19	31	25	60.0003.38.1001
G3/8	12	8	19	31	25	60.0003.38.1202
G3/8	16	12	25	36	25	60.0003.38.1602
G1/2	10	8	19	32	27	60.0003.12.1001
G1/2	12	8	19	32	27	60.0003.12.1202
G1/2	16	12	25	37	27	60.0003.12.1602
G1/2	20	18	28	37	27	60.0003.12.2002
G3/4	10	8	19	35	32	60.0003.34.1001
G3/4	12	8	19	35	32	60.0003.34.1202
G3/4	16	12	25	40	32	60.0003.34.1602
G3/4	20	16	28	40	32	60.0003.34.2002

Wykonanie materiałowe: aluminium

60.0005

KORPUS PRZYŁĄCZKI KĄTOWEJ

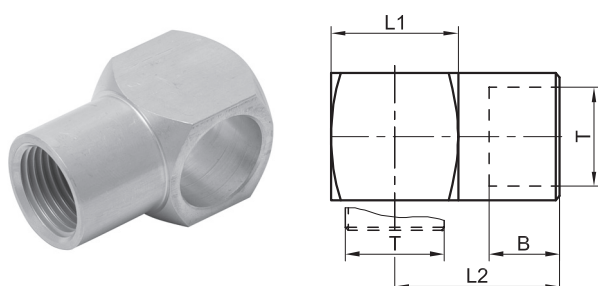


T	PRZEWÓD		ØD	L1	L2	Nr zamówieniowy
	ØDz	ØDw				
M5	6	4	12	41	12	60.0005.05.0601
G1/4	6	4	12	48	19	60.0005.14.0601
G1/4	8	6	15	48	18	60.0005.14.0801
G1/4	8	5	15	57	19	60.0005.14.0815
G1/4	10	8	19	57	19	60.0005.14.1001
G1/4	12	8	19	54	19	60.0005.14.1202
G3/8	6	4	12	54	25	60.0005.38.0601
G3/8	8	6	15	63	25	60.0005.38.0801
G3/8	10	8	19	63	25	60.0005.38.1001
G3/8	12	8	19	73	25	60.0005.38.1202
G1/2	10	8	19	65	27	60.0005.12.1001
G1/2	16	12	25	75	27	60.0005.12.1602
G3/4	10	8	19	70	32	60.0005.34.1001
G3/4	12	8	19	70	32	60.0005.34.1202
G3/4	16	12	25	80	32	60.0005.34.1602
G3/4	20	16	28	80	32	60.0005.34.2002

Wykonanie materiałowe: aluminium

60.0009

KORPUS PRZYŁĄCZKI KĄTOWEJ



T	B	L1	L2	Nr zamówieniowy
G1/4	11	20	24	60.0009.14
G3/8	12	25	30	60.0009.38
G1/2	15	27	35	60.0009.12
G3/4	17	32	40	60.0009.34

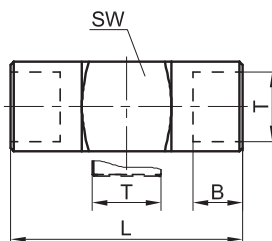
Wykonanie materiałowe: aluminium

T	B	L	SW	Nr zamówieniowy
G1/4	11	48	19	60.0014.14
G3/8	15	60	22	60.0014.38
G1/2	15	70	27	60.0014.12
G3/4	18	80	32	60.0014.34

Wykonanie materiałowe: aluminium

60.0014

KORPUS PRZYŁĄCZKI KĄTOWEJ DWUSTRONNEJ Z GNIAZDEM

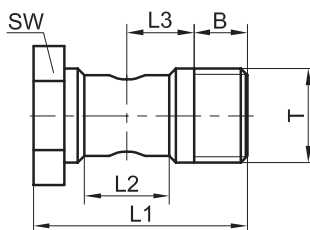


T	B	L1	L2	L3	SW	Nr zamówieniowy
G1/8	11	28	9	4	14	60.0012.18
G1/4	8	35	13	11	19	60.0012.14
G3/8	10	44	19	14	22	60.0012.38
G1/2	12	48	19	15	27	60.0012.12
G3/4	15	58	21	17	32	60.0012.34

Wykonanie materiałowe: stal węglowa niklowana

60.0012

ŚRUBA POJEDYNCZA DO PRZYŁĄCZEK KĄTOWYCH (DLA WYROBÓW 60.0003, 60.0005, 60.0009, 60.0014)

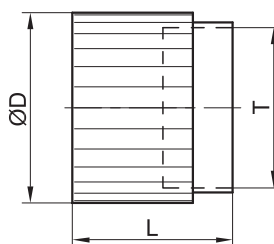


T	PRZEWÓD		ØD	L1	Nr zamówieniowy
	ØDz	ØDw			
M10x1	6	4	12	13	60.0011.0601
M12x1,25	8	6	15	13	60.0011.0801
M16x1,5	10	8	19	16	60.0011.1001
M16x1,5	12	8	19	16	60.0011.1202
M22x1,5	16	12	25	20	60.0011.1602
M24x1,5	20	16	28	20	60.0011.2002

Wykonanie materiałowe: aluminium

60.0011

NAKRĘTKA PRZYŁĄCZEK (DLA WYROBÓW 60.0001, 60.0002, 60.0003, 60.0004, 60.0005)

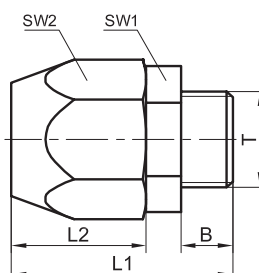


T	PRZEWÓD		B	L1	L2	SW1	SW2	Nr zamówieniowy
	ØDz	ØDw						
G1/8	10	4	9	33	19	17	17	80.0061.14.1004
G1/4	12	6	9	35	20	17	19	80.0061.14.1206
G1/4	14	8	9	38	23	22	22	80.0061.14.1408
G1/4	15	9	9	39	24	22	24	80.0061.14.1509
G1/4	16	10	9	39	24	22	24	80.0061.14.1610
G3/8	10	4	9	33	19	19	17	80.0061.38.1004
G3/8	12	6	9	35	20	19	19	80.0061.38.1206
G3/8	14	8	9	38	23	22	22	80.0061.38.1408
G3/8	15	9	9	39	24	22	24	80.0061.38.1509
G3/8	16	10	9	39	24	22	24	80.0061.38.1610
G3/8	20	13	9	41	25	27	30	80.0061.38.2013
G1/2	10	4	11	36	19	24	17	80.0061.12.1004
G1/2	12	6	11	38	20	24	19	80.0061.12.1206
G1/2	14	8	11	40	23	24	22	80.0061.12.1408
G1/2	15	9	11	40	24	24	24	80.0061.12.1509
G1/2	16	10	11	40	24	24	24	80.0061.12.1610
G1/2	20	13	11	43	25	27	30	80.0061.12.2013

Wykonanie materiałowe: aluminium

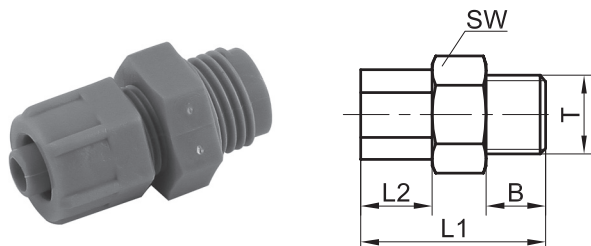
80.0061

PRZYŁĄCZKA PROSTA DO PRZEWODU ZBROJONEGO Z PVC



80.0235.01

PRZYŁĄCZKA PROSTA DO PRZEWODÓW
Z TWORZYW SZTUCZNYCH

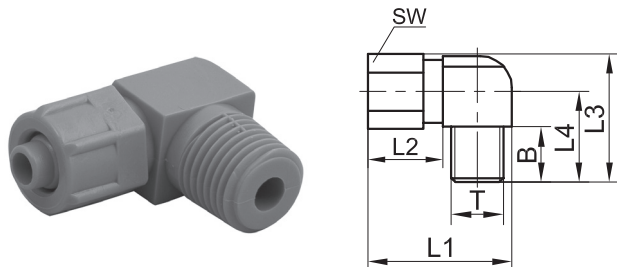


T	PRZEWÓD		B	L1	L2	SW	Nr zamówieniowy
	ØDz	ØDw					
G1/8	6	4	6	28	12	13	80.0235.01.1864
G1/8	8	6	6	29	12	13	80.0235.01.1886
G1/4	6	4	8	30	12	17	80.0235.01.1464
G1/4	8	6	8	32	12	17	80.0235.01.1486
G1/4	10	8	10	31	12	18	80.0235.01.14108
G3/8	8	6	10	34	12	19	80.0235.01.3886
G3/8	12	9	10	38	12	19	80.0235.01.38129

Wykonanie materiałowe: POM

80.0235.02

PRZYŁĄCZKA KĄTOWA DO PRZEWODÓW
Z TWORZYW SZTUCZNYCH

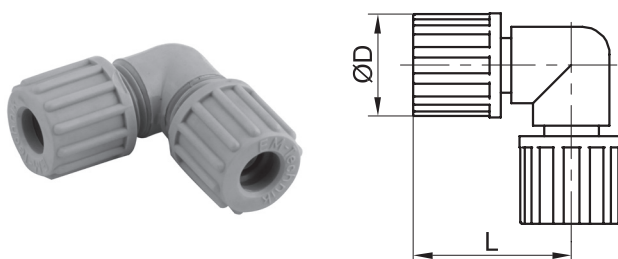


T	PRZEWÓD		B	L1	L2	L3	L4	SW	Nr zamówieniowy
	ØDz	ØDw							
G1/8	6	4	11	23	17	29	17	12	80.0235.02.1864
G1/8	8	6	11	25	17	29	18	14	80.0235.02.1886
G1/4	6	4	13	25	17	33	19	12	80.0235.02.1464
G1/4	8	6	13	27	17	33	20	14	80.0235.02.1486
G1/4	12	9	14	32	19	37	23	19	80.0235.02.14129
G3/8	12	9	14	32	19	37	26	19	80.0235.02.38129

Wykonanie materiałowe: POM

80.0235.03

PRZYŁĄCZKA KĄTOWA DO PRZEWODÓW
Z TWORZYW SZTUCZNYCH



PRZEWÓD		ØD	L	Nr zamówieniowy
ØDz	ØDw			
6	4	14	23	80.0235.03.64
8	6	19	29	80.0235.03.86
10	8	21	36	80.0235.03.108
12	9	21	41	80.0235.03.129

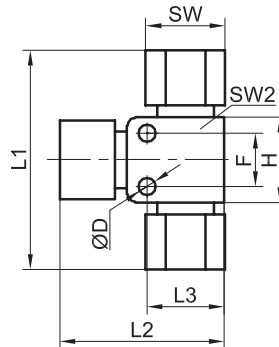
Wykonanie materiałowe: POM

PRZEWÓD		F	ØD	L1	L2	L3	SW	H	Nr zamówieniowy
ØDz	ØDw								
6	4	12	4,3	52	25	12	12	15	80.0235.04.64
8	6	12	4,3	52	25	14	14	18	80.0235.04.86
10	8	13	4,3	54	38	19	17	20	80.0235.04.108
12	9	15	4,3	64	32	17	19	22	80.0235.04.129

Wykonanie materiałowe: POM - acetylopolimer

80.0235.04

TRÓJNIK TYPU T DO PRZEWODÓW
Z TWORZYW SZTUCZNYCH

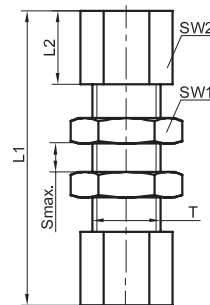


T	PRZEWÓD		L1	L2	Smax	SW1	SW2	Nr zamówieniowy
	ØDz	ØDw						
M10	6	4	50	13	6	14	12	80.0235.05.64
M12	8	6	52	13	8	17	14	80.0235.05.86
M16	12	9	60	14	8	19	19	80.0235.05.129

Wykonanie materiałowe: POM

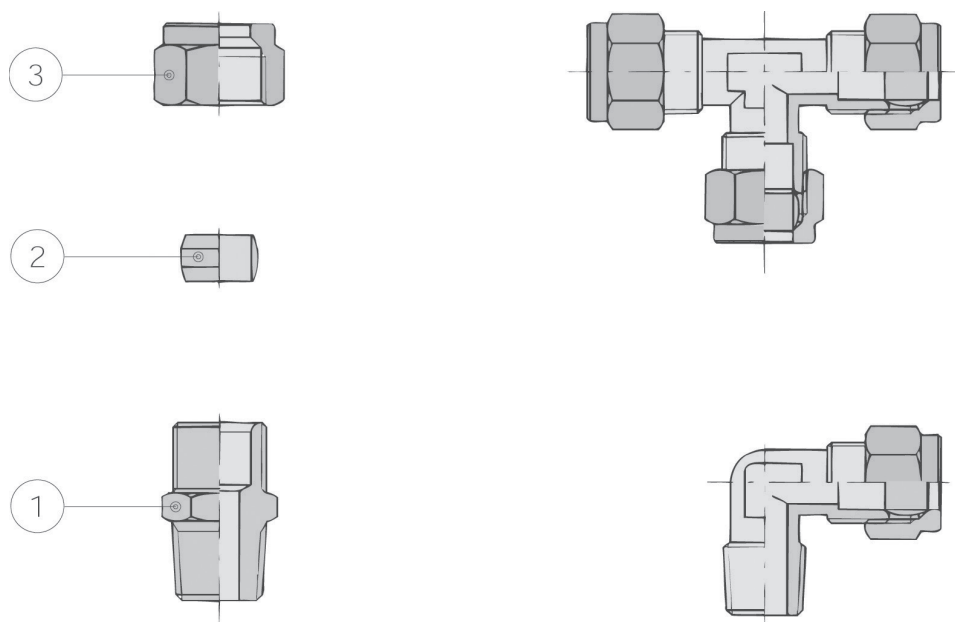
80.0235.05

PRZYŁĄCZKA GRODZIOWA DO PRZEWODÓW
Z TWORZYW SZTUCZNYCH



DANE TECHNICZNE

Maksymalne ciśnienie pracy:	20 bar
Medium:	sprężone powietrze lub inny gaz nieagresywny, woda, ciecze nieagresywne
Zakres temperatur pracy:	0 do +80°C
Materiały konstrukcyjne:	
Korpus	- mosiądz
Pierścień zaciskowy	- mosiądz
Nakrętka	- mosiądz



1) Korpus, 2) Pierścień zaciskowy (baryłka), 3) Nakrętka

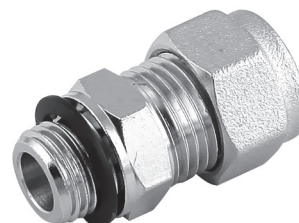
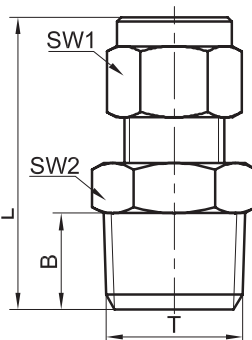
Uniwersalne złącza o niezawodnej konstrukcji służą do montażu instalacji pneumatycznych za pomocą rur miedzianych, stalowych, aluminiowych i z tworzywa. Uszczelnienie rury w przyłącznie realizowane jest za pomocą pierścienia zaciskowego (baryłki).

T	PRZEWÓD	B	L	SW1	SW2	Nr zamówieniowy
	ØDz					
G1/8	4	6	26	10	13	80.1020.18.04
G1/8	6	6	28	12	13	80.1020.18.06
G1/8	8	6	29	14	13	80.1020.18.08
G1/4	4	10	28	10	14	80.1020.14.04
G1/4	6	6	31	12	17	80.1020.14.06
G1/4	8	6	32	14	17	80.1020.14.08
G1/4	10	6	35	19	17	80.1020.14.10
G1/4	12	10	35	21	18	80.1020.14.12
G3/8	6	10	29	12	17	80.1020.38.06
G3/8	8	9	36	14	22	80.1020.38.08
G3/8	10	9	39	19	22	80.1020.38.10
G3/8	12	11	35	21	18	80.1020.38.12
G3/8	14	10	39	23	22	80.1020.38.14
G1/2	10	12	37	19	21	80.1020.12.10
G1/2	12	12	37	21	21	80.1020.12.12
G1/2	14	10	41	23	27	80.1020.12.14
G1/2	16	12	42	25	22	80.1020.12.16
G1/2	22	12	43	34	30	80.1020.12.22
G3/4	22	12	48	34	32	80.1020.34.22
G1	22	--	51	34	41	80.1020.10.22

Wykonanie materiałowe: mosiądz niklowany

80.1020

PRZYŁĄCZKA PROSTA DO RUREK MIEDZIANYCH

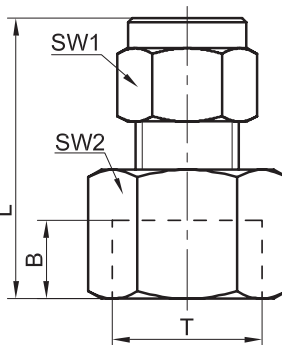


T	PRZEWÓD	B	L	SW1	SW2	Nr zamówieniowy
	ØDz					
G1/8	4	9	24	10	14	80.1021.18.04
G1/8	6	9	26	12	14	80.1021.18.06
G1/8	8	9	30	14	14	80.1021.18.08
G1/4	4	10	27	10	17	80.1021.14.04
G1/4	6	10	28	12	17	80.1021.14.06
G1/4	8	11	28	14	17	80.1021.14.08
G1/4	10	11	32	19	17	80.1021.14.10
G1/4	12	11	33	21	17	80.1021.14.12
G3/8	8	12	29	14	20	80.1021.38.08
G3/8	10	12	32	19	20	80.1021.38.10
G3/8	12	12	32	21	20	80.1021.38.12
G3/8	14	12	36	23	20	80.1021.38.14
G1/2	10	12	31	19	24	80.1021.12.10
G1/2	12	12	32	21	24	80.1021.12.12
G1/2	14	12	34	23	24	80.1021.12.14
G1/2	16	12	39	24	25	80.1021.12.16

Wykonanie materiałowe: mosiądz niklowany

80.1021

PRZYŁĄCZKA PROSTA DO RUREK MIEDZIANYCH

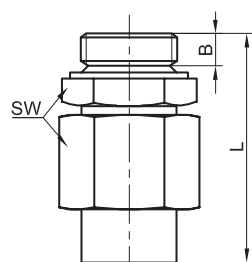


T	PRZEWÓD	B	L	SW	Nr zamówieniowy
	ØDz				
G1/8	6x0,5	8	47	14	60.0093.18.0605
G1/4	10x1	10	50	19	60.0093.14.1001
G3/8	12x1	12	59	24	60.0093.38.1201
G1/2	16x1	14	52	27	60.0093.12.1601
G3/4	20x1	16	72	32	60.0093.34.2001

Wykonanie materiałowe: stal cynkowa

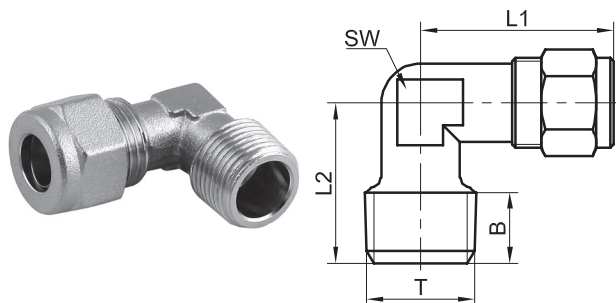
60.0093

PRZYŁĄCZKA PROSTA DO RUR ROZWALCOWANYCH



80.1028

ZŁĄCZKA KĄTOWA DO RUREK MIEDZIANYCH

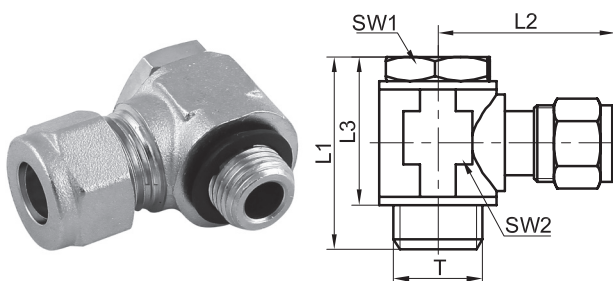


T	PRZEWÓD	B	L1	L2	SW	Nr zamówieniowy
	ØDz					
R1/8	4	8	22	15	8	80.1028.18.04
R1/8	6	8	26	19	9	80.1028.18.06
R1/8	8	8	27	19	11	80.1028.18.08
R1/4	6	11	24	19	9	80.1028.14.06
R1/4	8	11	28	21	11	80.1028.14.08
R1/4	10	11	33	24	13	80.1028.14.10
R1/4	12	12	35	24	14	80.1028.14.12
R3/8	8	10	32	25	13	80.1028.38.08
R3/8	10	12	33	24	13	80.1028.38.10
R3/8	12	12	33	25	14	80.1028.38.12
R3/8	14	12	38	26	17	80.1028.38.14
R1/2	10	11	33	25	14	80.1028.12.10
R1/2	12	11	34	25	14	80.1028.12.12
R1/2	14	14	38	29	17	80.1028.12.14
R1/2	16	14	40	28	17	80.1028.12.16
R3/4	22	15	43	34	27	80.1028.34.22

Wykonanie materiałowe: mosiądz niklowany

80.1032

ZŁĄCZKA KĄTOWA DO RUREK MIEDZIANYCH

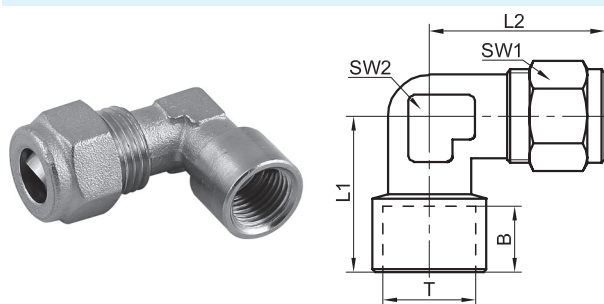


T	PRZEWÓD	B	L1	L2	L3	SW1	SW2	Nr zamówieniowy
	ØDz							
G1/8	6	8	31	24	13	14	12	80.1032.18.06
G1/8	8	8	31	28	18	14	14	80.1032.18.08
G1/4	6	10	34	27	18	17	12	80.1032.14.06
G1/4	8	10	34	28	18	17	17	80.1032.14.08
G1/4	10	5	34	33	21	17	19	80.1032.14.10
G1/4	14	8	44	36	25	17	23	80.1032.14.14
G3/8	8	6	35	29	21	19	14	80.1032.38.08
G3/8	10	6	35	33	21	19	19	80.1032.38.10
G3/8	14	9	46	36	25	22	23	80.1032.38.14
G1/2	14	11	49	36	25	24	24	80.1032.12.14
G3/4	22	12	64	46	32	32	32	80.1032.34.22

Wykonanie materiałowe: mosiądz niklowany

80.1029

ZŁĄCZKA KĄTOWA DO RUREK MIEDZIANYCH

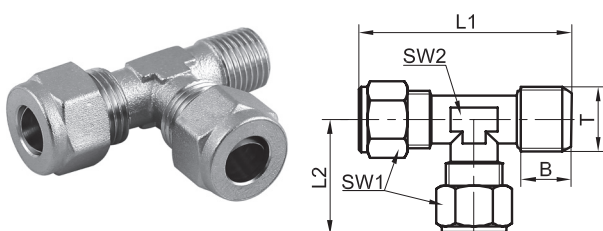


T	PRZEWÓD	B	L1	L2	SW1	SW2	Nr zamówieniowy
	ØDz						
G1/8	4	8	23	18	12	11	80.1029.18.04
G1/8	6	8	24	19	12	11	80.1029.18.06
G1/8	8	8	27	20	14	11	80.1029.18.08
G1/4	6	10	26	23	12	11	80.1029.14.06
G1/4	8	10	28	24	14	13	80.1029.14.08
G1/4	10	11	34	25	19	13	80.1029.14.10
G1/4	12	11	34	25	21	14	80.1029.14.12
G3/8	8	11	30	25	14	14	80.1029.38.08
G3/8	10	11	33	25	19	14	80.1029.38.10
G3/8	12	11	33	26	21	14	80.1029.38.12
G1/2	10	11	33	26	19	14	80.1029.12.10
G1/2	12	11	33	26	21	15	80.1029.12.12
G1/2	14	11	39	30	23	18	80.1029.12.14

Wykonanie materiałowe: mosiądz niklowany

80.1025

TRÓJNIK TYPU T DO RUREK MIEDZIANYCH



T	PRZEWÓD	B	L1	L2	SW1	SW2	Nr zamówieniowy
	ØDz						
R1/8	4	8	35	21	8	10	80.1025.18.04
R1/8	6	8	43	24	9	12	80.1025.18.06
R1/8	8	8	45	26	12	14	80.1025.18.08
R1/4	6	10	45	25	9	12	80.1025.14.06
R1/4	8	10	46	26	12	14	80.1025.14.08
R1/4	10	11	55	31	13	19	80.1025.14.10
R3/8	8	11	49	26	13	14	80.1025.38.08
R3/8	10	11	56	31	13	19	80.1025.38.10
R3/8	12	11	58	33	14	21	80.1025.38.12

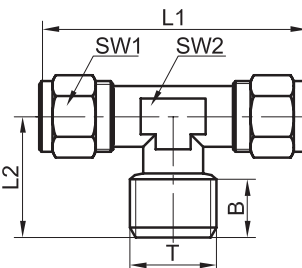
Wykonanie materiałowe: mosiądz niklowany

T	PRZEWÓD ØDz	B	L1	L2	SW1	SW2	Nr zamówieniowy
R1/8	4	8	42	15	10	8	80.1026.18.04
R1/8	6	8	49	19	12	9	80.1026.18.06
R1/8	8	8	53	18	14	12	80.1026.18.08
R1/4	6	11	49	20	12	9	80.1026.14.06
R1/4	8	11	53	21	14	12	80.1026.14.08
R1/4	10	11	63	23	19	13	80.1026.14.10
R1/4	12	12	66	24	22	14	80.1026.14.12
R3/8	8	12	57	23	14	13	80.1026.38.08
R3/8	10	12	62	24	19	13	80.1026.38.10
R3/8	12	13	66	25	22	14	80.1026.38.12
R3/8	14	13	75	26	27	16	80.1026.38.14
R1/2	4	12	77	31	23	23	80.1026.12.04
R1/2	12	14	67	26	22	14	80.1026.12.12
R1/2	16	14	79	29	30	17	80.1026.12.16
R1/2	18	15	92	32	32	20	80.1026.12.18

Wykonanie materiałowe: mosiądz niklowany

80.1026

TRÓJNIK TYPU T DO RUREK MIEDZIANYCH

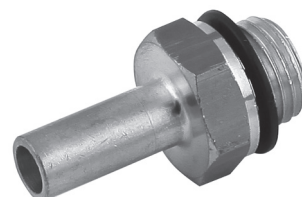
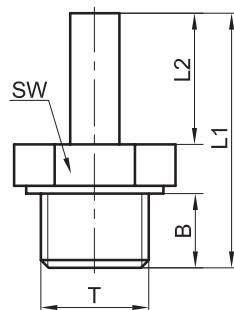


T	PRZEWÓD ØDz	B	L1	L2	SW	Nr zamówieniowy
G1/8	4	6	28	16	13	80.1031.18.06
G1/8	6	6	32	19	13	80.1031.18.08
G1/4	6	8	31	16	17	80.1031.14.06
G1/4	8	8	34	19	17	80.1031.14.08
G1/4	10	8	35	20	17	80.1031.14.10
G3/8	8	11	38	19	22	80.1031.38.08
G3/8	10	11	39	20	22	80.1031.38.10
G3/8	14	11	40	21	22	80.1031.38.14
G1/2	14	12	42	21	27	80.1031.12.14

Wykonanie materiałowe: mosiądz niklowany

80.1031

ADAPTER DO PRZYŁĄCZEK
DO RUREK MIEDZIANYCH

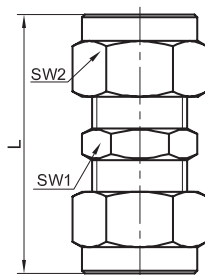


PRZEWÓD ØDz	L	SW1	SW2	Nr zamówieniowy
6	34	12	12	80.1027.06
8	35	13	14	80.1027.08
10	43	16	19	80.1027.10
12	43	18	22	80.1027.12
14	46	21	27	80.1027.14
16	52	22	30	80.1027.16
22	55	30	34	80.1027.22

Wykonanie materiałowe: mosiądz niklowany

80.1027

ŁĄCZNIK PROSTY DO RUREK MIEDZIANYCH

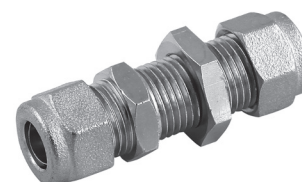
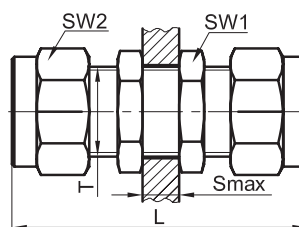


T	PRZEWÓD ØDz	L	Smax	SW1	SW2	SW3	Nr zamówieniowy
M10	4	48	15	10	13	12	80.1023.04
M12	6	48	15	14	14	14	80.1023.06
M16	8	53	15	14	17	19	80.1023.08
M18	10	59	16	19	21	22	80.1023.10
M18	12	68	20	22	24	22	80.1023.12
M20	14	72	20	24	24	24	80.1023.14

Wykonanie materiałowe: mosiądz niklowany

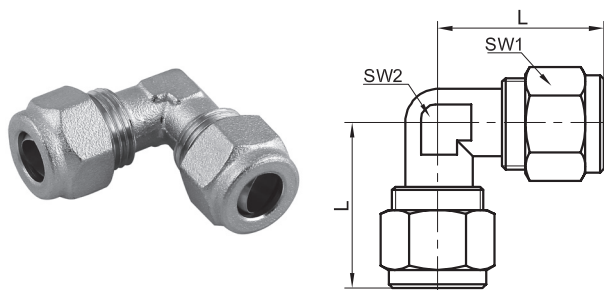
80.1023

ŁĄCZNIK GRODZIOWY
DO RUREK MIEDZIANYCH



80.1022

ZŁĄCZKA KĄTOWA DO RUREK MIEDZIANYCH

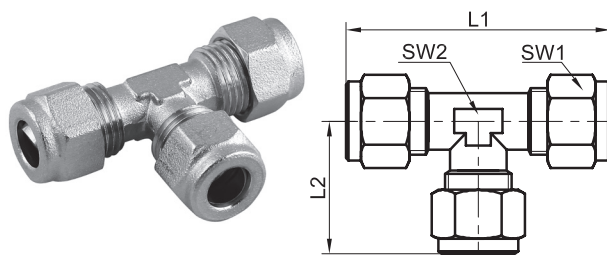


PRZEWÓD ØDz	L	SW1	SW2	Nr zamówieniowy
4	21	10	8	80.1022.04
6	25	12	9	80.1022.06
8	28	14	11	80.1022.08
10	32	19	13	80.1022.10
12	33	21	14	80.1022.12
14	39	23	17	80.1022.14
16	41	25	17	80.1022.16
22	43	34	27	80.1022.22

Wykonanie materiałowe: mosiądz niklowany

80.1024

TRÓJNIK TYPU T DO RUREK MIEDZIANYCH

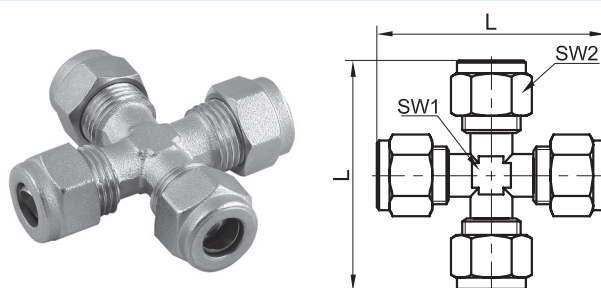


PRZEWÓD ØDz	L1	L2	SW1	SW2	Nr zamówieniowy
4	42	21	10	8	80.1024.04
6	50	25	12	9	80.1024.06
8	53	27	14	12	80.1024.08
10	62	31	19	13	80.1024.10
12	67	34	21	14	80.1024.12
14	72	36	23	18	80.1024.14
16	80	40	25	17	80.1024.16
22	86	43	34	27	80.1024.22

Wykonanie materiałowe: mosiądz niklowany

80.1030

CZWÓRNIK DO RUREK MIEDZIANYCH

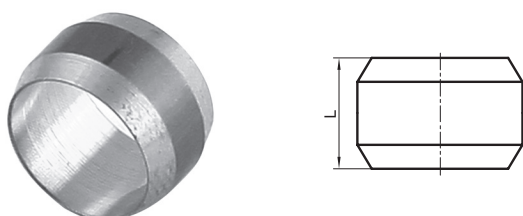


PRZEWÓD ØDz	L	SW1	SW2	Nr zamówieniowy
6	48	8	12	80.1030.06
8	62	11	14	80.1030.08
10	64	13	19	80.1030.10
12	70	17	21	80.1030.12
14	75	17	23	80.1030.14

Wykonanie materiałowe: mosiądz niklowany

80.0133

PIERŚCIEŃ ZACISKOWY DO PRZYŁĄCZEK DO RUREK MIEDZIANYCH



PRZEWÓD ØDz	L	Nr zamówieniowy
4	5,5	80.0133.04
6	6,5	80.0133.06
8	6,5	80.0133.08
10	7,5	80.0133.10
12	8	80.0133.12
14	8,5	80.0133.14
15	9	80.0133.15
16	9,5	80.0133.16
22	10	80.0133.22

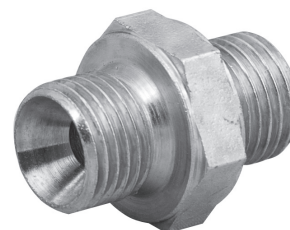
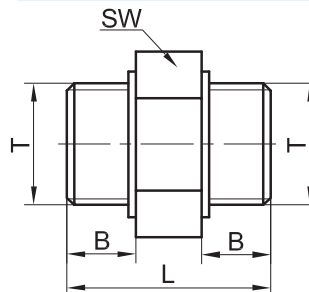
Wykonanie materiałowe: mosiądz niklowany

T	B	d	L	SW	Nr zamówieniowy
G1/8	6	3,2	22	14	60.0101.18
G1/4	8	5,5	27	17	60.0101.14
G3/8	8	8	28	22	60.0101.38
G1/2	10	12	33	27	60.0101.12
G3/4	13	16	40	32	60.0101.34

Wykonanie materiałow: stal cynkowa

60.0101

ZŁĄCZKA PROSTA

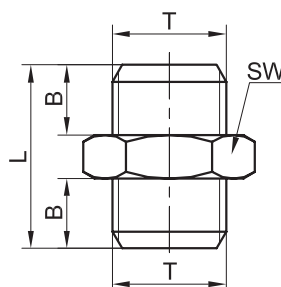


T	B	L	SW	Nr zamówieniowy
M5	4	12	8	80.0120.M5
G1/8	6	17	14	80.0120.18
G1/4	8	21	17	80.0120.14
G3/8	9	23	19	80.0120.38
G1/2	10	26	24	80.0120.12
G3/4	12	30	30	80.0120.34
G1	19	37	34	80.0120.10

Wykonanie materiałow: msiądz niklowany

80.0120

ZŁĄCZKA PROSTA

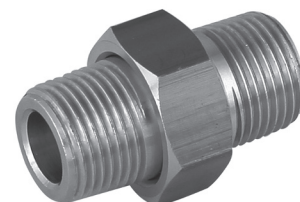
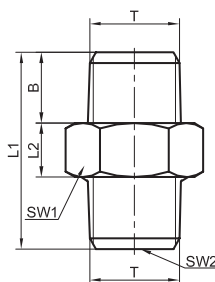


T	B	L1	L2	SW1	SW2	Nr zamówieniowy
R1/8	7	27	9	15	5	80.0400.18
R1/4	11	34	10	19	6	80.0400.14
R3/8	11	37	10	22	8	80.0400.38
R1/2	14	45	12	27	12	80.0400.12
R3/4	16	53	17	36	14	80.0400.34
R1	19	64	20	46	19	80.0400.10

Wykonanie materiałow: msiądz

80.0400

PRZYŁĄCZKA PROSTA TYPU NYPEL (ŚRUBUNEK)

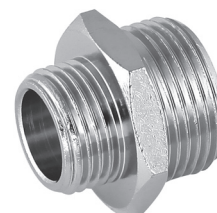
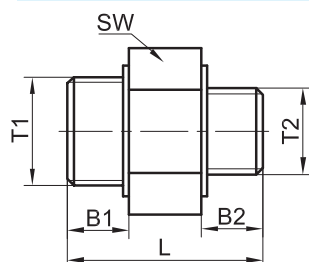


T1	T2	B1	B2	L	SW	Nr zamówieniowy
G1/8	M5	5	6	21	14	60.0102.1805
G1/4	G1/8	6	8	26	17	60.0102.1418
G3/8	G1/4	8	8	30	22	60.0102.3814
G1/2	G3/8	8	10	38	27	60.0102.1238
G3/4	G1/2	10	13	40	32	60.0102.3412

Wykonanie materiałow: stal cynkowa

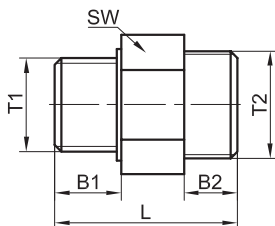
60.0102

ZŁĄCZKA REDUKCYJNA



60.0103

ZŁĄCZKA REDUKCYJNA

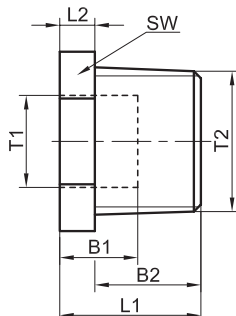
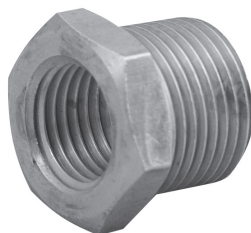


T1	T2	B1	B2	L	SW	Nr zamówieniowy
G1/4	M16x1,5	10	10,5	32	19	60.0103.1416
G3/8	M20x1,5	12	12	37	24	60.0103.3820
G1/2	M24x1,5	14	12	41	27	60.0103.1224
G3/4	M30x2	16	14	47	32	60.0103.3430

Wykonanie materiałowe: stal cynkowana

60.0111

ZŁĄCZKA REDUKCYJNA

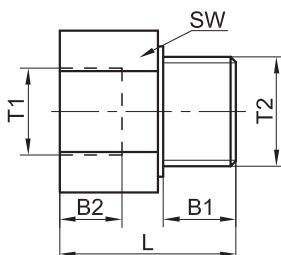
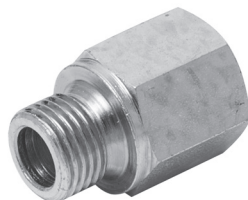


T1	T2	B1	B2	L1	L2	SW	Nr zamówieniowy
M5	R1/8	7	8	13	5	10	60.0111.1805
G1/8	R1/4	9	11	16	5	14	60.0111.1418
G1/8	R3/8	9	12	17	5	19	60.0111.3818
G1/4	R3/8	11	12	17	5	19	60.0111.3814
G1/8	R1/2	9	15	20	5	22	60.0111.1218
G3/8	R1/2	11	15	20	5	22	60.0111.1238
G3/8	R1/2	15	15	20	5	22	60.0111.1238
G1/8	R3/4	9	18	23	5	27	60.0111.3418
G1/4	R3/4	11	18	23	5	27	60.0111.3414
G3/8	R3/4	15	18	23	5	27	60.0111.3438
G1/2	R3/4	16	16	23	7	27	60.0111.3412
G3/8	R1	15	20	27	7	41	60.0111.0138
G1/2	R1	17	20	27	7	41	60.0111.0112
G3/4	R1	16	20	27	7	41	60.0111.0134

Wykonanie materiałowe: stal cynkowana

60.0112

ZŁĄCZKA REDUKCYJNA

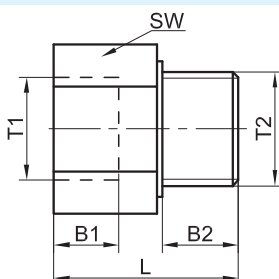


T1	T2	B1	B2	L	SW	Nr zamówieniowy
G1/8	G1/4	8	10	26	19	60.0112.1418
G1/4	G3/8	10	12	30	24	60.0112.3814
G3/8	G1/2	12	14	34	27	60.0112.1238
G1/2	G3/4	14	16	36	32	60.0112.3412
G1	G3/4	18	16	50	36	60.0112.34100

Wykonanie materiałowe: stal cynkowana

60.0113

ZŁĄCZKA REDUKCYJNA



T1	T2	B1	B2	L	SW	Nr zamówieniowy
G1/8	M12x1,25	8	12	27	17	60.0113.1218
G1/4	M12x1,25	10	12	32	19	60.0113.1214
G1/4	M14x1,5	10	12	33	19	60.0113.1414
G3/8	M16x1,5	12	12	35	24	60.0113.1638
G1/2	M22x1,5	14	14	42	27	60.0113.2212
G3/4	M26x1,5	16	16	45	32	60.0113.2634

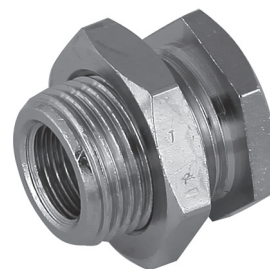
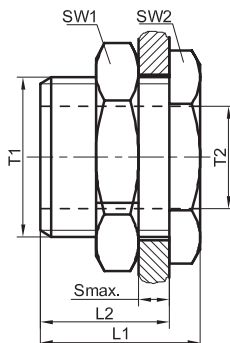
Wykonanie materiałowe: stal cynkowana

T1	T2	L1	L2	Smax	SW1	SW2	Nr zamówieniowy
M16x1,5	G1/8	18	14	10	22	19	80.0401.18
M20x1,5	G1/4	25	21	16	27	24	80.0401.14
M26x1,5	G3/8	26	21	15	32	30	80.0401.38
M28x1,5	G1/2	33	27	21	36	32	80.0401.12

Wykonanie materiałowe: mosiądz niklowany

80.0401

ZŁĄCZKA GRODZIOWA

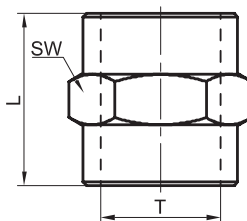


T	L	SW	Nr zamówieniowy
M5	11	8	80.0124.M5
G1/8	15	14	80.0124.18
G1/4	22	17	80.0124.14
G3/8	24	22	80.0124.38
G1/2	30	26	80.0124.12
G3/4	32	32	80.0124.34
G1	46	40	80.0124.100

Wykonanie materiałowe: mosiądz niklowany

80.0124

MUFKA

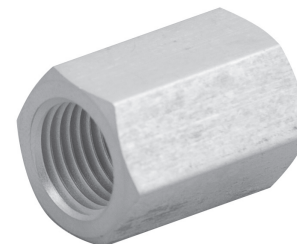
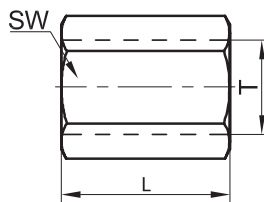


T	L	SW	Nr zamówieniowy
M5	12	9	60.0114.05
G1/8	20	14	60.0114.18
G1/4	24	17	60.0114.14
G3/8	30	22	60.0114.38
G1/2	32	27	60.0114.12
G3/4	36	32	60.0114.34

Wykonanie materiałowe: mosiądz

60.0114

MUFKA

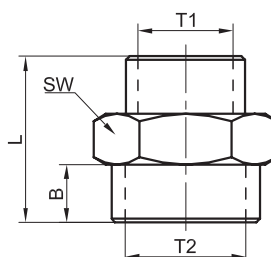


T1	T2	B	L	SW	Nr zamówieniowy
M5	G1/8	5	13	14	80.0121.M518
G1/8	G1/4	8	19	17	80.0121.1814
G1/8	G3/8	8	20	22	80.0121.1838
G1/8	G1/2	10	24	24	80.0121.1812
G1/4	G3/8	10	23	22	80.0121.1438
G1/4	G1/2	10	25	24	80.0121.1412
G3/8	G1/2	11	28	24	80.0121.3812
G1/2	G1	18	39	40	80.0121.1210
G1/2	G3/4	12	40	30	80.0121.1234
G3/4	G1	18	41	40	80.0121.3410

Wykonanie materiałowe: mosiądz niklowany

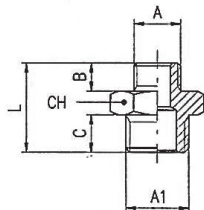
80.0121

MUFKA REDUKCYJNA



80.2030

ZŁĄCZKA REDUKCYJNA

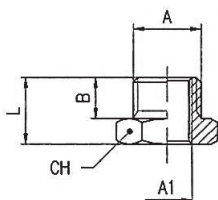


A	A1	B	C	L	CH	Nr zamówieniowy
G M5	G 1/8	4	6	14,5	14	80.2030.0518
G 1/8	G 1/4	6	8	19	17	80.2030.1814
G 1/8	G 3/8	6	9	20	19	80.2030.1838
G 1/4	G 3/8	8	9	22	19	80.2030.1438
G 1/4	G 1/2	8	10	23,5	24	80.2030.1412
G 3/8	G 1/2	9	10	24,5	24	80.2030.3812
G 1/2	G 3/4	10	12	27,5	30	80.2030.1234

Wykonanie materiałowe: mosiądz niklowany

80.2090

ZŁĄCZKA REDUKCYJNA

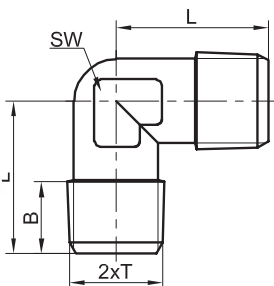


A	A1	B	L	CH	Nr zamówieniowy
G 1/8	G M5	6	10,5	14	80.2090.18M5-A
G 1/4	G 1/8	8	13	17	80.2090.1418-A
G 3/8	G 1/8	9	14	19	80.2090.3818-A
G 3/8	G 1/4	9	14	19	80.2090.3814-A
G 1/2	G 1/8	10	15,5	24	80.2090.1218-A
G 1/2	G 1/4	10	15,5	24	80.2090.1214-A
G 1/2	G 3/8	10	15,5	24	80.2090.1238-A
G 3/4	G 3/8	12	17,5	30	80.2090.3438-A
G 3/4	G 1/2	12	17,5	30	80.2090.3412-A

Wykonanie materiałowe: mosiądz niklowany

80.0203

ZŁĄCZKA KĄTOWA

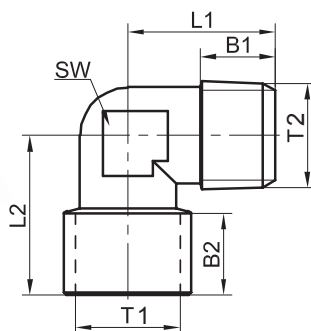


T	B	L	SW	Nr zamówieniowy
R1/8	7	19	12	80.0203.18
R1/4	11	24	13	80.0203.14
R3/8	12	27	16	80.0203.38
R1/2	14	30	20	80.0203.12
R3/4	14	32	27	80.0203.34
R1	17	39	30	80.0203.10

Wykonanie materiałowe: mosiądz niklowany

80.0200

KOLANO Z GWINTEM WEWNĘTRZNYM I ZEWNĘTRZNYM



T1	T2	B1	B2	L1	L2	SW	Nr zamówieniowy
G1/8	R1/8	8,5	8	21	18	11	80.0200.01.18
G1/4	R1/4	11	11	25,5	24	13	80.0200.01.14
G3/8	R3/8	12	11	28	27	17	80.0200.01.38
G1/2	R1/2	15	14	32	29,5	20	80.0200.01.12
G3/4	R3/4	16	14	36,5	32	27	80.0200.01.34
G1	R1	19	17	45	39	30	80.0200.01.10

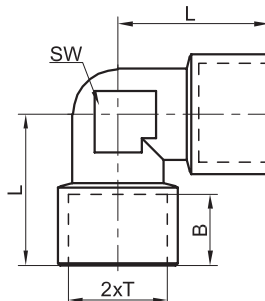
Wykonanie materiałowe: mosiądz niklowany

T	B	L	SW	Nr zamówieniowy
G1/8	8	21	12	80.0204.18
G1/4	11	26	13	80.0204.14
G3/8	12	28	16	80.0204.38
G1/2	15	32	20	80.0204.12
G3/4	16	37	27	80.0204.34
G1	19	45	30	80.0204.10

Wykonanie materiałowe: mosiądz niklowany

80.0204

KOLANO Z GWINTAMI WEWNĘTRZNYMI

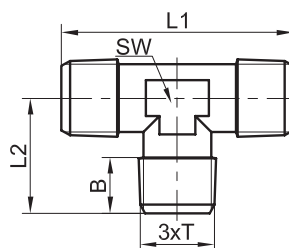


T	B	L1	L2	SW	Nr zamówieniowy
R1/8	8	35	18	12	80.0202.18
R1/4	11	46	23	13	80.0202.14
R3/8	11	52	26	16	80.0202.38
R1/2	14	59	30	20	80.0202.12
R3/4	13	64	32	27	80.0202.34
R1	15	78	39	30	80.0202.10

Wykonanie materiałowe: mosiądz niklowany

80.0202

TRÓJNIK Z GWINTAMI ZEWNĘTRZNYMI

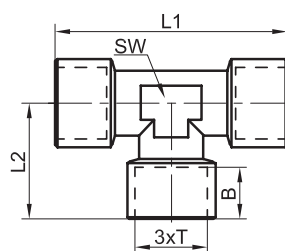


T	B	L1	L2	SW	Nr zamówieniowy
G1/8	8	39	20	12	80.0201.18
G1/4	11	49	25	13	80.0201.14
G3/8	12	54	27	16	80.0201.38
G1/2	15	64	32	20	80.0201.12
G3/4	16	73	37	27	80.0201.34
G1	19	90	45	30	80.0201.10

Wykonanie materiałowe: mosiądz niklowany

80.0201

TRÓJNIK Z GWINTAMI WEWNĘTRZNYMI

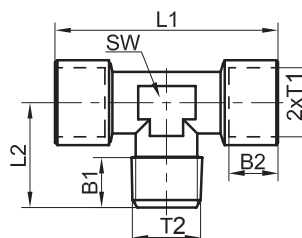


T	T2	B2	B1	L1	L2	SW	Nr zamówieniowy
G1/8	R1/8	8	8	37	17,5	12	80.0304.18
G1/4	R1/4	11	11	48	24,5	13	80.0304.14
G3/8	R3/8	11	12	53	27	16	80.0304.38
G1/2	R1/2	14	15	62	32	20	80.0304.12
G3/4	R3/4	14	16	73	32	27	80.0304.34
G1	R1	16	19	90	39	30	80.0304.100

Wykonanie materiałowe: mosiądz niklowany

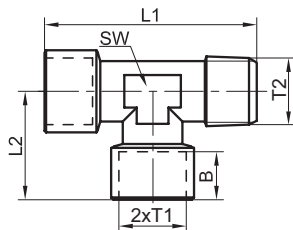
80.0304

TRÓJNIK Z GWINTEM WZW



80.0305

TRÓJNIK Z GWINTEM ZWW

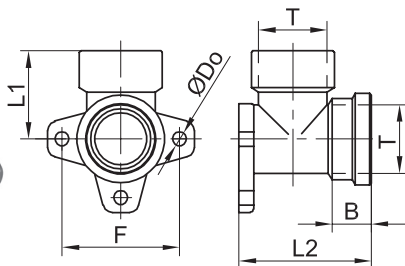


T1	T2	B1	B2	L1	L2	SW	Nr zamówieniowy
G1/8	R1/8	8	8,5	39	20	12	80.0305.18
G1/4	R1/4	11	11	49	25	13	80.0305.14
G3/8	R3/8	11	12	54	27	16	80.0305.38
G1/2	R1/2	14	15	64	32	20	80.0305.12
G3/4	R3/4	14	16	69	37	27	80.0305.34
G1	R1	18	19	84	45	30	80.0305.100

Wykonanie materiałowe: mosiądz niklowany

80.0205

ŁĄCZNIK KĄTOWY Z MOCOWANIEM

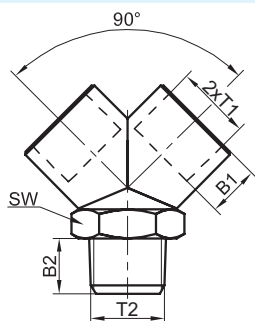


T	B	ØDo	F	L1	L2	Nr zamówieniowy
G1/2	11	4.4	36	40	50	80.0205.12

Wykonanie materiałowe: mosiądz niklowany

80.0207

KORPUS TRÓJNIKA Z GWINTEM ZWW

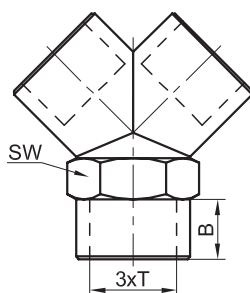


T1	T2	B1	B2	SW	Nr zamówieniowy
G1/8	R1/8	8	9	14	80.0207.18
G1/4	R1/4	11	11	17	80.0207.14
G3/8	R3/8	11	12	22	80.0207.38
G1/2	R1/2	14	16	26	80.0207.12

Wykonanie materiałowe: mosiądz niklowany

80.0208

KORPUS TRÓJNIKA Z GWINTEM WEWNĘTRZNYM



T	B	SW	Nr zamówieniowy
G1/8	8	14	80.0208.18
G1/4	11	17	80.0208.14
G3/8	11	22	80.0208.38
G1/2	14	26	80.0208.12

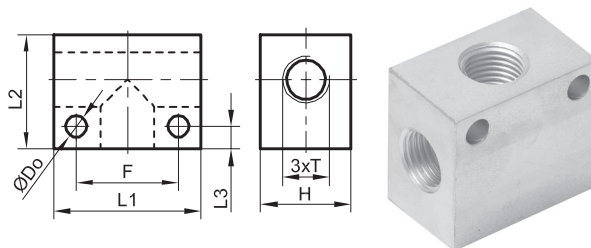
Wykonanie materiałowe: mosiądz niklowany

T	ØDo	F	H	L1	L2	L3	Nr zamówieniowy
G1/8	-	-	10	19	14	-	60.0157.18
G1/4	4,5	19	17	27	23	4	60.0157.14
G3/8	5,5	25	22	36	28	5,5	60.0157.38
G1/2	5,5	30	26	41	34	5,5	60.0157.12
G3/4	5,5	38	32	50	40	6	60.0157.34
G1	6,5	44	38	60	48	8	60.0157.10

Wykonanie materiałowe: aluminium

60.0157

TRÓJNIK

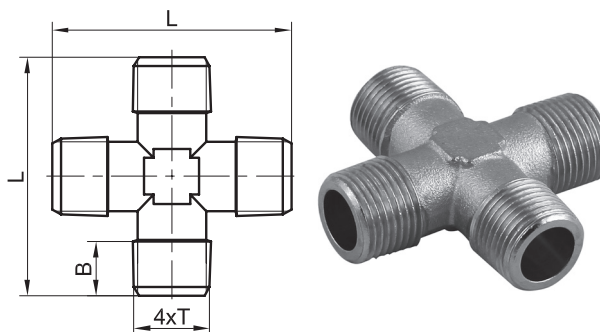


T	B	L	Nr zamówieniowy
R1/8	8	35	80.0303.18Z
R1/4	11	47	80.0303.14Z
R3/8	12	52	80.0303.38Z
R1/2	14	58	80.0303.12Z

Wykonanie materiałowe: mosiądz niklowany

80.0303

CZWÓRNIK Z GWINTAMI ZEWNĘTRZNYMI

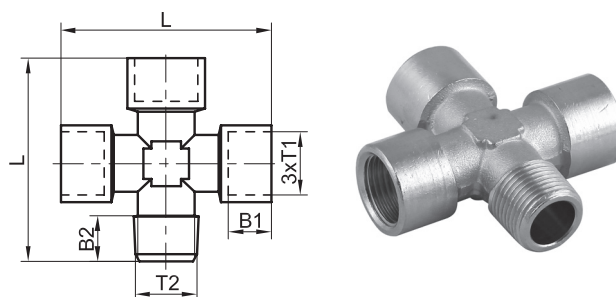


T1	T2	B1	B2	L	Nr zamówieniowy
G1/8	R1/8	8,5	8	39	80.0302.18
G1/4	R1/4	11	11	50	80.0302.14
G3/8	R3/8	12	11,5	56	80.0302.38
G1/2	R1/2	15	14	64	80.0302.12

Wykonanie materiałowe: mosiądz niklowany

80.0302

CZWÓRNIK Z GWINTEM ZWWW

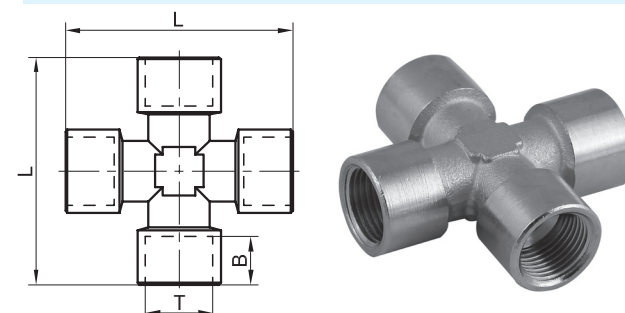


T	B	L	Nr zamówieniowy
G1/8	8	39	80.0300.18W
G1/4	11	50	80.0300.14W
G3/8	12	56	80.0300.38W
G1/2	15	64	80.0300.12W

Wykonanie materiałowe: mosiądz niklowany

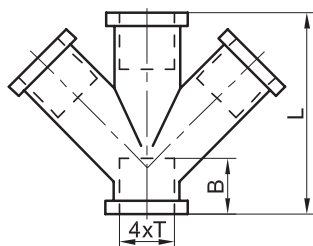
80.0300

CZWÓRNIK Z GWINTAMI WEWNĘTRZNYMI



80.0206

KORPUS CZWÓRNIKA
Z GWINTAMI WEWNĘTRZNYMI

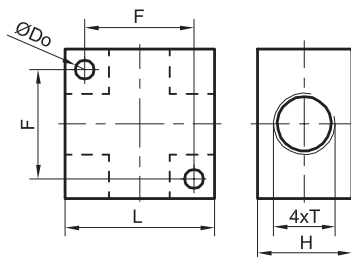


T	B	L	Nr zamówieniowy
G3/8	17	61	80.0206.38
G1/2	17	67	80.0206.12

Wykonanie materiałowe: mosiądz niklowany

60.0158

CZWÓRNIK



T	ØDo	F	H	L	Nr zamówieniowy
M5	-	-	10	19	60.0158.05
G1/8	4,5	19	17	27	60.0158.18
G1/4	5,5	25	22	36	60.0158.14
G3/8	5,5	30	26	41	60.0158.38
G1/2	5,5	38	32	50	60.0158.12
G3/4	6,5	44	38	60	60.0158.34

Wykonanie materiałowe: aluminium

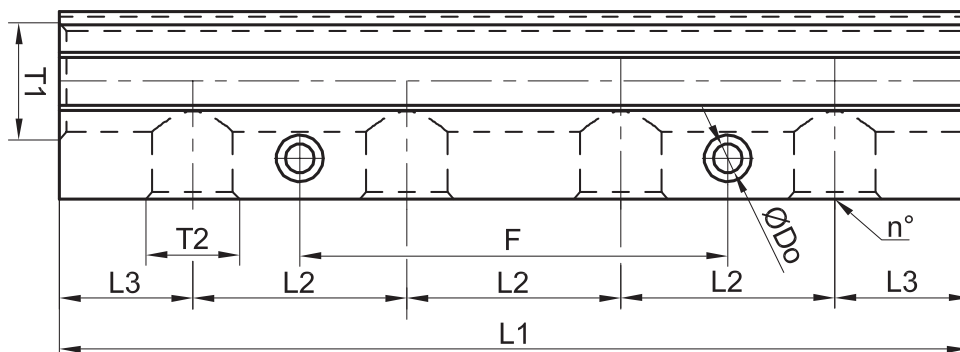
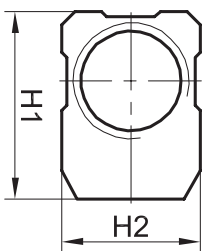
80.0501

KOLEKTOR JEDNOSTRONNY



T1	T2	ØDo	F	H1	H2	L1	L2	L3	n	Nr zamówieniowy
G1/4	G1/8	4,5	50	24	18	65	30	17,5	2	80.0501.14.1802
G1/4	G1/8	4,5	30	24	18	95	30	17,5	3	80.0501.14.1803
G1/4	G1/8	4,5	60	24	18	125	30	17,5	4	80.0501.14.1804
G1/4	G1/8	4,5	90	24	18	155	30	17,5	5	80.0501.14.1805
G1/4	G1/8	4,5	120	24	18	185	30	17,5	6	80.0501.14.1806
G3/8	G1/4	5,5	60	30	22	76	36	20	2	80.0501.38.1402
G3/8	G1/4	5,5	36	30	22	112	36	20	3	80.0501.38.1403
G3/8	G1/4	5,5	72	30	22	148	36	20	4	80.0501.38.1404
G3/8	G1/4	5,5	106	30	22	184	36	20	5	80.0501.38.1405
G3/8	G1/4	5,5	144	30	22	220	36	20	6	80.0501.38.1406
G1/2	G3/8	5,5	72	35	26	90	40	25	2	80.0501.12.3802
G1/2	G3/8	5,5	40	35	26	130	40	25	3	80.0501.12.3803
G1/2	G3/8	5,5	80	35	26	170	40	25	4	80.0501.12.3804
G1/2	G3/8	5,5	120	35	26	210	40	25	5	80.0501.12.3805
G1/2	G3/8	5,5	160	35	26	250	40	25	6	80.0501.12.3806

Wykonanie materiałowe: aluminium

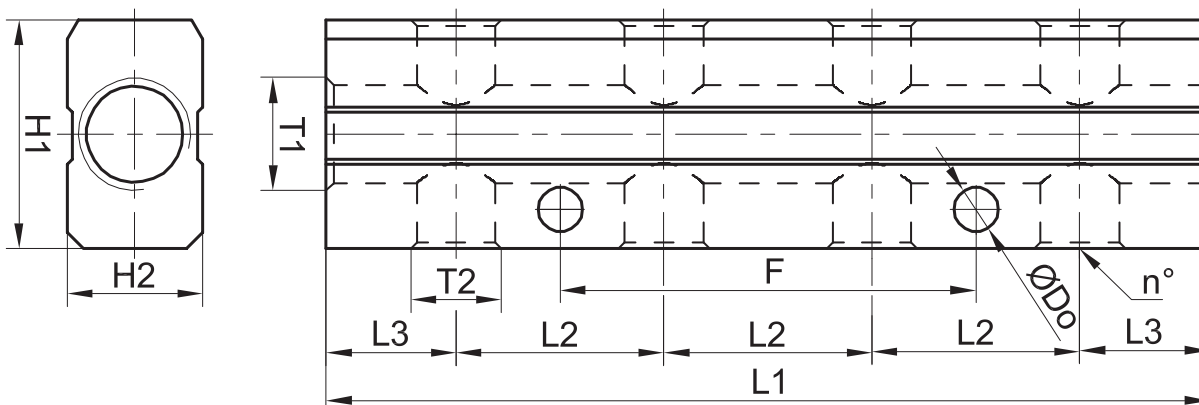


T1	T2	ØDo	F	H1	H2	L1	L2	L3	n	Nr zamówieniowy
G1/4	G1/8	4,5	50	30	18	65	30	17,5	2	80.0502.14.1802
G1/4	G1/8	4,5	30	30	18	95	30	17,5	3	80.0502.14.1803
G1/4	G1/8	4,5	58	30	18	125	30	17,5	4	80.0502.14.1804
G1/4	G1/8	4,5	88	30	18	155	30	17,5	5	80.0502.14.1805
G1/4	G1/8	4,5	120	30	18	185	30	17,5	6	80.0502.14.1806
G3/8	G1/4	5,5	60	38	22	76	36	20	2	80.0502.38.1402
G3/8	G1/4	5,5	36	38	22	112	36	20	3	80.0502.38.1403
G3/8	G1/4	5,5	72	38	22	148	36	20	4	80.0502.38.1404
G3/8	G1/4	5,5	107	38	22	184	36	20	5	80.0502.38.1405
G3/8	G1/4	5,5	144	38	22	220	36	20	6	80.0502.38.1406
G1/2	G3/8	5,5	75	44	26	90	40	25	2	80.0502.12.3802
G1/2	G3/8	5,5	40	44	26	130	40	25	3	80.0502.12.3803
G1/2	G3/8	5,5	80	44	26	170	40	25	4	80.0502.12.3804
G1/2	G3/8	5,5	120	44	26	210	40	25	5	80.0502.12.3805
G1/2	G3/8	5,5	157	44	26	250	40	25	6	80.0502.12.3806

Wykonanie materiałowe: aluminium

80.0502

KOLEKTOR DWUSTRONNY

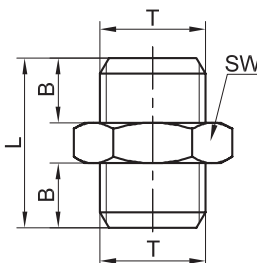


T	B	L	SW	Nr zamówieniowy
R1/8	7,5	19,5	11	81.0120.18
R1/4	11	27	14	81.0120.14
R3/8	11,5	28	17	81.0120.38
R1/2	14	33,5	22	81.0120.12

Wykonanie materiałowe: stal nierdzewna ASI 315

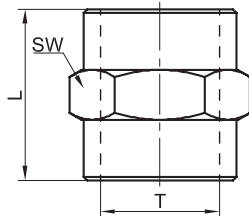
81.0120

ZŁĄCZKA PROSTA



81.0124

MUFKA

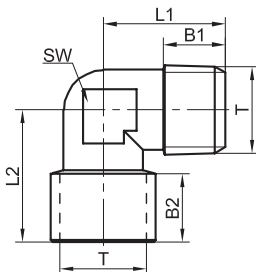


T	L	SW	Nr zamówieniowy
G1/8	15	14	81.0124.18
G1/4	22	17	81.0124.14
G3/8	24	22	81.0124.38
G1/2	30	26	81.0124.12

Wykonanie materiałowe: stal nierdzewna ASI 315

81.0200.01

KOLANO Z GWINTEM WZ

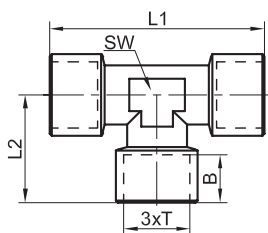


T	B1	B2	L1	L2	SW	Nr zamówieniowy
R1/8	7,5	8,5	18	21	10	81.0200.01.18
R1/4	11	11	24	25,5	12	81.0200.01.14
R3/8	11,5	12	27	28	15	81.0200.01.38
R1/2	14	15	29,5	32	20	81.0200.01.12

Wykonanie materiałowe: stal nierdzewna ASI 315

81.0201

TRÓJNIK Z GWINTAMI WEWNĘTRZNYMI

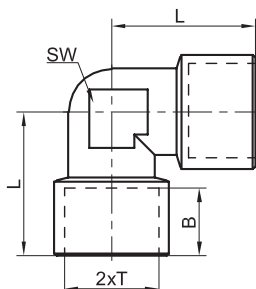


T	B	L1	L2	SW	Nr zamówieniowy
G1/8	8,5	37	18,5	12	81.0201.18
G1/4	11	49	24,5	12	81.0201.14
G3/8	12	54	27	15	81.0201.38
G1/2	15	64	32	20	81.0201.12

Wykonanie materiałowe: stal nierdzewna ASI 315

81.0204

KOLANO Z GWINTAMI WEWNĘTRZNYMI



T	B	L	SW	Nr zamówieniowy
G1/8	8,5	21	10	81.0204.18
G1/4	11	25,5	12	81.0204.14
G3/8	12	28	15	81.0204.38
G1/2	15	32	20	81.0204.12

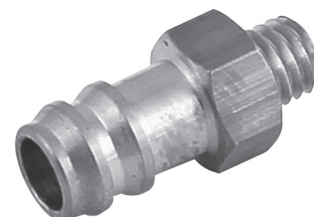
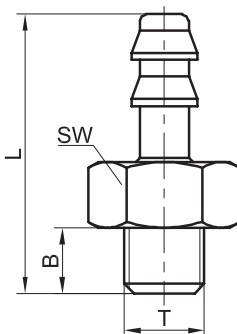
Wykonanie materiałowe: stal nierdzewna ASI 315

T	PRZEWÓD		B	L	SW	Nr zamówieniowy
	ØDw					
M5	4	4	4	18	8	80.1500.M5.04
M5	6	4	4	18	8	80.1500.M5.06

Wykonanie materiałowe: mosiądz

80.1500

KRÓCIEC M5 Z KOŃCOWKĄ NASADKOWĄ

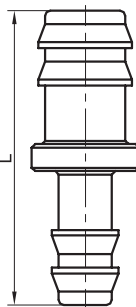


PRZEWÓD		L	Nr zamówieniowy
ØDw1	ØDw2		
2	2	20	80.1504.0202
4	4	22	80.1504.0404
4	6	22	80.1504.0604
6	8	22	80.1504.0606

Wykonanie materiałowe: mosiądz

80.1504

ŁĄCZNIK NASADKOWY PODWÓJNY

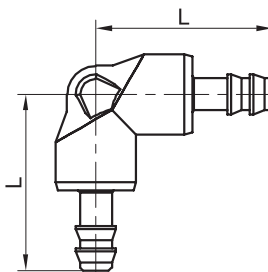


PRZEWÓD	L	Nr zamówieniowy
ØDw		
2	16	80.1513.02
4	22	80.1513.04
6	22	80.1513.06

Wykonanie materiałowe: mosiądz

80.1513

ŁĄCZNIK NASADKOWY TYPU L

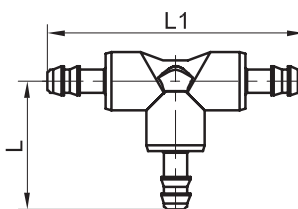


PRZEWÓD	L1	L2	Nr zamówieniowy
2	32	16	80.1523.02
4	44	22	80.1523.04
6	44	22	80.1523.06

Wykonanie materiałowe: mosiądz

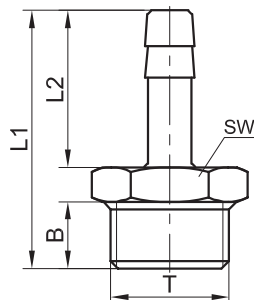
80.1523

ŁĄCZNIK NASADKOWY TYPU T



80.0239Z

KRÓCIEC Z GWINTEM ZEWNĘTRZNYM

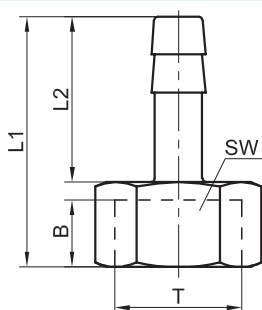


T	PRZEWÓD	B	L1	L2	SW	Nr zamówieniowy
	ØDw					
G1/8	4	9	41	27	14	80.0239.1804Z
G1/8	6	9	48	27	14	80.0239.1806Z
G1/8	9	10	48	33	14	80.0239.1809Z
G1/4	4	10	48	33	17	80.0239.1404Z
G1/4	6	10	48	33	17	80.0239.1406Z
G1/4	9	10	48	33	17	80.0239.1409Z
G1/4	13	10	48	33	19	80.0239.1413Z
G3/8	4	10	48	33	19	80.0239.3804Z
G3/8	6	10	48	33	19	80.0239.3806Z
G3/8	9	10	48	33	19	80.0239.3809Z
G3/8	13	10	48	33	19	80.0239.3813Z
G3/8	20	12	36	19	21	80.0239.3820Z
G1/2	6	10	48	33	24	80.0239.1206Z
G1/2	9	10	48	33	24	80.0239.1209Z
G1/2	13	10	48	33	24	80.0239.1213Z
G1/2	17	10	48	33	24	80.0239.1217Z
G1/2	20	11	54	36	24	80.0239.1220Z
G3/4	13	15	52	28	32	80.0239.3413Z
G3/4	16	16	43	19	27	80.0239.3416Z
G3/4	19	13	40	19	27	80.0239.3419Z
G3/4	25	15	41	19	27	80.0239.3425Z
G1	19	12	51	31	38	80.0239.1019Z
G1	25	11	50	34	38	80.0239.1025Z

Wykonanie materiałowe: mosiądz / mosiądz niklowany

80.0239W

KRÓCIEC Z GWINTEM WEWNĘTRZNYM

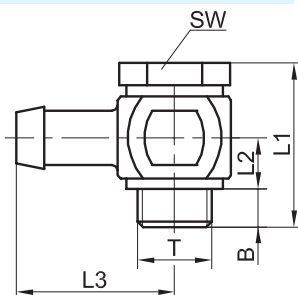


T	PRZEWÓD	B	L1	L2	SW	Nr zamówieniowy
	ØDw					
G1/8	6	8	30	19,5	14	80.0239.1806W
G1/8	8	8	35	25	12	80.0239.1808W
G1/4	6	9	36	25	15	80.0239.1406W
G1/4	8	11	32	19,5	17	80.0239.1408W
G1/4	10	9	36	25	15	80.0239.1410W
G1/4	13	9	40	29	15	80.0239.1413W
G3/8	6	9	36	25	19	80.0239.3806W
G3/8	8	9	36	25	19	80.0239.3808W
G3/8	10	11	33	19	20	80.0239.3810W
G3/8	13	9	40	29	19	80.0239.3813W
G1/2	6	11	39	25	23	80.0239.1206W
G1/2	8	11	39	25	23	80.0239.1208W
G1/2	10	11	39	25	23	80.0239.1210W
G1/2	13	11	44	29	23	80.0239.1213W

Wykonanie materiałowe: mosiądz / mosiądz niklowany

80.0240

PRZYŁĄCZKA KĄTOWA

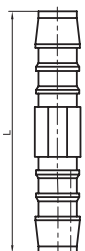


T	PRZEWÓD	B	L1	L2	L3	SW	Nr zamówieniowy
	ØDw						
G1/8	6	5	27	7,5	26	14	80.0240.1806
G1/4	6	6	29	7,5	28	17	80.0240.1406
G1/4	9	6	29	7,5	28	17	80.0240.1409
G3/8	6	8	31	7,5	29	22	80.0240.3806
G3/8	9	8	32	7,5	29	22	80.0240.3809

Wykonanie materiałowe: mosiądz / mosiądz niklowany

80.0034.01

ŁĄCZNIK PROSTY



PRZEWÓD	L	Nr zamówieniowy
ØDw		
4	35	80.0034.01.04
6	49	80.0034.01.06
8	56	80.0034.01.08
10	63	80.0034.01.10
12	73	80.0034.01.12
16	76	80.0034.01.16
19	76	80.0034.01.19

Wykonanie materiałowe: POM

PRZEWÓD		L	Nr zamówieniowy
ØDw1	ØDw2		
6	4	44	80.0034.02.0604
8	6	54	80.0034.02.0806
10	6	57	80.0034.02.1006
10	8	61	80.0034.02.1008
12	8	63	80.0034.02.1208

Wykonanie materiałowe: POM

80.0034.02

ŁĄCZNIK REDUKCYJNY

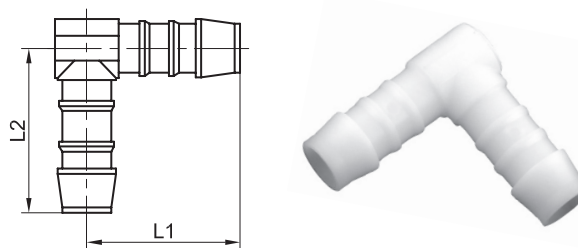


PRZEWÓD ØD	L1	L2	Nr zamówieniowy
4	20	18	80.0034.03.04
6	26	25	80.0034.03.06
8	30	29	80.0034.03.08
10	34	31	80.0034.03.10
12	36	35	80.0034.03.12
16	45	41	80.0034.03.16
19	46	44	80.0034.03.19

Wykonanie materiałowe: POM

80.0034.03

ŁĄCZNIK KĄTOWY

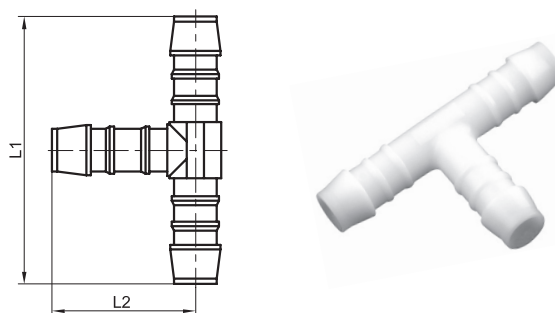


PRZEWÓD ØDw	L1	L2	Nr zamówieniowy
4	35	19,5	80.0034.04.04
6	50	26	80.0034.04.06
8	58	30	80.0034.04.08
10	62,5	33,5	80.0034.04.10
12	69	36	80.0034.04.12
16	81	45	80.0034.04.16
19	87	46	80.0034.04.19

Wykonanie materiałowe: POM

80.0034.04

TRÓJNIK

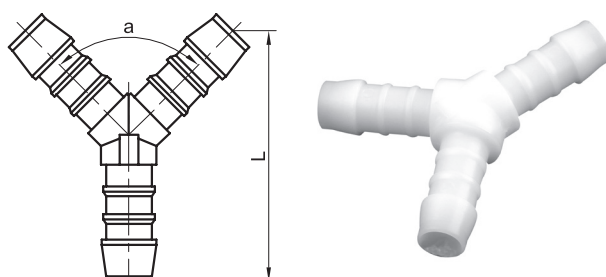


PRZEWÓD ØDw	L	α	Nr zamówieniowy
4	26	90°	80.0034.05.04
6	44	90°	80.0034.05.06
8	51	90°	80.0034.05.08
10	54	90°	80.0034.05.10
12	64	90°	80.0034.05.12
16	67	90°	80.0034.05.16
19	72	90°	80.0034.05.19

Wykonanie materiałowe: POM

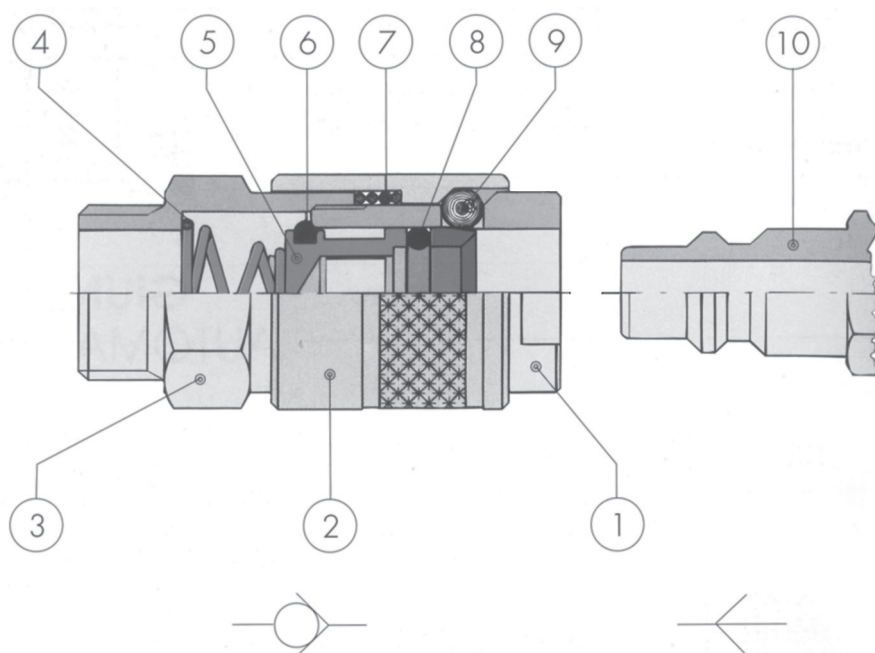
80.0034.05

TRÓJNIK Y



DANE TECHNICZNE

Maksymalne ciśnienie pracy:	20 bar
Medium:	sprężone powietrze lub inny gaz nieagresywny, ciecze nieagresywne (również podciśnienie)
Zakres temperatur pracy:	0 do +80°C
Materiały konstrukcyjne:	
Korpus I	- mosiądz
Suwak	- mosiądz
Korpus II	- mosiądz
Sprężyna	- stal sprężyn.
Grzybek	- mosiądz niklowany
Pierścień uszcz.	- NBR 70
Sprężyna	- stal sprężyn.
Pierścień uszcz.	- NBR 70
Kulki	- stal łożyskowa
Króciec	- mosiądz



- 1) Korpus I, 2) Suwak, 3) Korpus II, 4) Sprężyna, 5) Grzybek, 6) Pierścień uszcz., 7) Sprężyna, 8) Pierścień uszcz., 9) Kulki, 10) Króciec

Szybkozłączki i króćce służą do szybkiego łączenia i rozłączania przewodów w instalacjach pneumatycznych. Po rozłączeniu przewodu następuje odcięcie przepływu medium roboczego co nie powoduje strat ciśnienia w układzie.

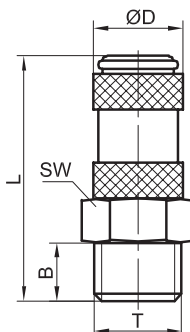
Szybkozłączki i króćce szczególnie nadają się do podłączania narzędzi pneumatycznych oraz do stosowania w warsztatach samochodowych.

T	B	ØD	L	SW	Nr zamówieniowy
M5	7	10	26	9	80.0243.27.05Z
G1/8	7	10	28	11	80.0243.27.18Z

Wykonanie materiałowe: mosiądz

80.0243.27

SZYBKOZŁĄCZKA DN 2,7 Z GWINTEM ZEWNĘTRZNYM

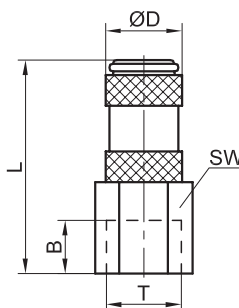


T	B	ØD	L	SW	Nr zamówieniowy
M5	7	10	26	9	80.0243.27.05W
G1/8	7	10	28	11	80.0243.27.18W

Wykonanie materiałowe: mosiądz

80.0243.27

SZYBKOZŁĄCZKA DN 2,7 Z GWINTEM WEWNĘTRZNYM

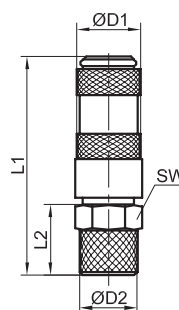


PRZEWÓD		ØD1	ØD2	L1	L2	SW	Nr zamówieniowy
ØDz	ØDw						
6	4	10	9	34	14	9	80.0243.27.0604

Wykonanie materiałowe: mosiądz

80.0243.27

SZYBKOZŁĄCZKA DN 2,7 Z PRZYŁĄCZKĄ DO WĘŻY

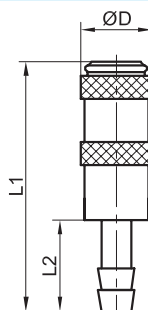


PRZEWÓD	Ø	L2	L1	Nr zamówieniowy
ØDw				
3	10	8	35	80.0243.27.03
4	10	8	35	80.0243.27.04

Wykonanie materiałowe: mosiądz

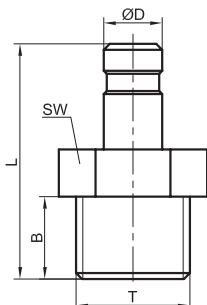
80.0243.27

SZYBKOZŁĄCZKA DN 2,7 Z KOŃCÓWKĄ DO WĘŻA



80.0244.27

KRÓCIEC DN 2,7 Z GWINTEM ZEWNĘTRZNYM

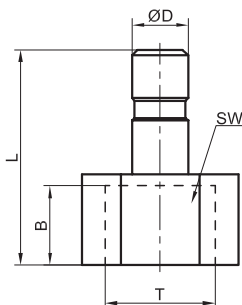
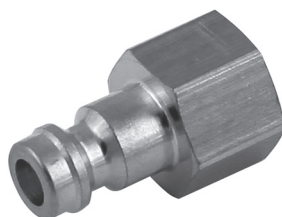


T	B	ØD	L	SW	Nr zamówieniowy
M5	5	5	17	7	80.0244.27.05Z
G1/8	7	5	20	11	80.0244.27.18Z

Wykonanie materiałowe: mosiądz

80.0244.27

KRÓCIEC DN 2,7 Z GWINTEM WEWNĘTRZNYM

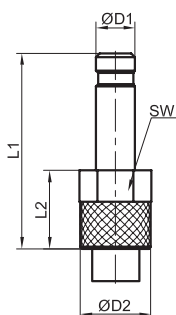


T	B	ØD	L	SW	Nr zamówieniowy
M5	5	5	17	8	80.0244.27.05W
G1/8	7	5	19	12	80.0244.27.18W

Wykonanie materiałowe: mosiądz

80.0244.27

KRÓCIEC DN 2,7 Z PRZYŁĄCZKĄ DO WĘŻY

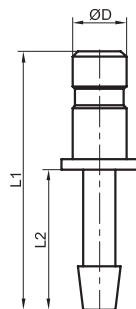


PRZEWÓD		ØD1	ØD2	L1	L2	SW	Nr zamówieniowy
ØDz	ØDw						
6	4	5	9	25	11	8	80.0244.27.0604

Wykonanie materiałowe: mosiądz

80.0244.27

KRÓCIEC DN 5 Z KOŃCÓWKĄ DO WĘŻA



PRZEWÓD	ØD	L1	L2	Nr zamówieniowy
ØDw				
4	5	24	13	80.0244.27.04

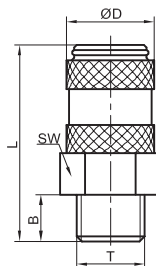
Wykonanie materiałowe: mosiądz

T	B	ØD	L	SW	Nr zamówieniowy
G1/8	7	17	36	14	80.0243.50.18Z
G1/4	9	17	38	17	80.0243.50.14Z
G3/8	9	17	38	19	80.0243.50.38Z

Wykonanie materiałowe: mosiądz

80.0243.50

SZYBKZOŁĄCZKA DN 5
Z GWINTEM ZEWNĘTRZNYM

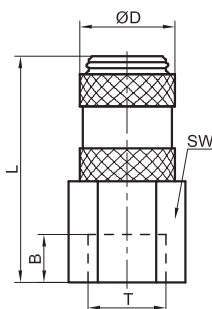


T	B	ØD	L	SW	Nr zamówieniowy
G1/8	8	16	36	14	80.0243.50.18W
G1/4	8	16	38	17	80.0243.50.14W
G3/8	8	16	39	19	80.0243.50.38W

Wykonanie materiałowe: mosiądz

80.0243.50

SZYBKZOŁĄCZKA DN 5
Z GWINTEM WEWNĘTRZNYM

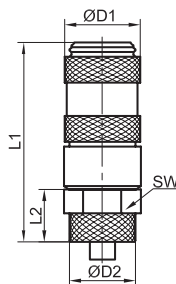


PRZEWÓD		ØD1	ØD2	L1	L2	SW	Nr zamówieniowy
ØDz	ØDw						
6	4	16	12	42	11	12	80.0243.50.0604
8	6	16	14	42	11	14	80.0243.50.0806

Wykonanie materiałowe: mosiądz

80.0243.50

SZYBKZOŁĄCZKA DN 5 Z PRZYŁĄCZKĄ
DO WĘŻY

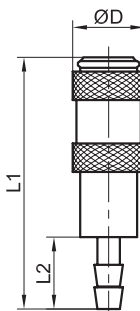


PRZEWÓD	ØD	L1	L2	Nr zamówieniowy
ØDw				
4	16	46	17	80.0243.50.04
6	16	46	17	80.0243.50.06
9	16	46	17	80.0243.50.09

Wykonanie materiałowe: mosiądz

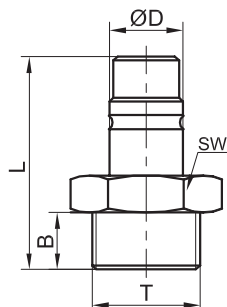
80.0243.50

SZYBKZOŁĄCZKA DN 5
Z KOŃCÓWKĄ DO WĘŻA



80.0244.50

KRÓCIEC DN 5 Z GWINTEM ZEWNĘTRZNYM

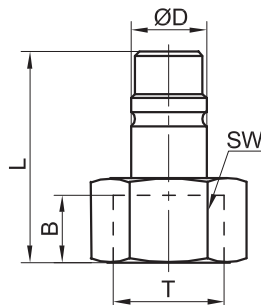
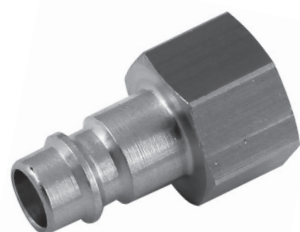


T	B	ØD	L	SW	Nr zamówieniowy
G1/8	9	9	24	14	80.0244.50.18Z
G1/4	9	9	26	16	80.0244.50.14Z
G3/8	9	9	28	19	80.0244.50.38Z

Wykonanie materiałowe: mosiądz

80.0244.50

KRÓCIEC DN 5 Z GWINTEM WEWNĘTRZNYM

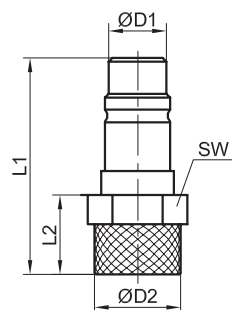


T	B	ØD	L	SW	Nr zamówieniowy
G1/8	7	9	25	14	80.0244.50.18W
G1/4	8	9	25	16	80.0244.50.14W
G3/8	9	9	25	19	80.0244.50.38W

Wykonanie materiałowe: mosiądz

80.0244.50

KRÓCIEC DN 5 Z PRZYŁĄCZKĄ DO WĘŻY

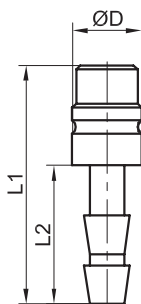


PRZEWÓD		ØD1	ØD2	L1	L2	SW	Nr zamówieniowy
ØDz	ØDw						
6	4	9	12	30	11	12	80.0244.50.0604
8	6	9	14	30	11	14	80.0244.50.0806

Wykonanie materiałowe: mosiądz

80.0244.50

KRÓCIEC DN 5 DO WĘŻA



PRZEWÓD	ØD	L1	L2	Nr zamówieniowy
ØDw				
4	16	18	31	80.0244.50.04
6	16	18	31	80.0244.50.06
9	16	18	31	80.0244.50.09

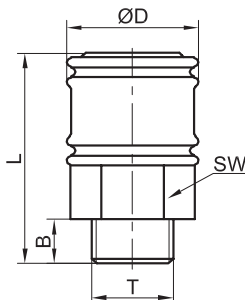
Wykonanie materiałowe: mosiądz

T	B	ØD	L	SW	Nr zamówieniowy
G1/4	9	27	43	22	80.0243.72.14Z
G3/8	9	27	43	22	80.0243.72.38Z
G1/2	12	27	46	22	80.0243.72.12Z

Wykonanie materiałowe: mosiądz

80.0243.72

SZYBKOZŁĄCZKA DN 7,2
Z GWINTEM ZEWNĘTRZNYM

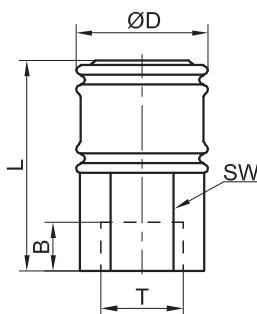


T	B	ØD	L	SW	Nr zamówieniowy
G1/4	10	27	43	22	80.0243.72.14W
G3/8	10	27	43	22	80.0243.72.38W
G1/2	10	27	46	22	80.0243.72.12W

Wykonanie materiałowe: mosiądz

80.0243.72

SZYBKOZŁĄCZKA DN 7,2
Z GWINTEM WEWNĘTRZNYM

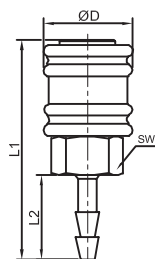


PRZEWÓD ØDw	ØD	L1	L2	SW	Nr zamówieniowy
6	27	60	30	22	80.0243.72.06
9	27	60	30	22	80.0243.72.09
13	27	60	30	22	80.0243.72.13

Wykonanie materiałowe: mosiądz

80.0243.72

SZYBKOZŁĄCZKA DN 7,2
Z KOŃCÓWKĄ DO WĘŻA

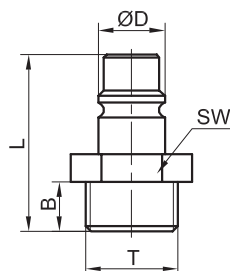


T	B	ØD	L	SW	Nr zamówieniowy
G1/8	8	12	32	14	80.0244.72.18Z
G1/4	8	12	32	14	80.0244.72.14Z
G3/8	9	12	32	19	80.0244.72.38Z
G1/2	9	12	32	19	80.0244.72.12Z

Wykonanie materiałowe: mosiądz

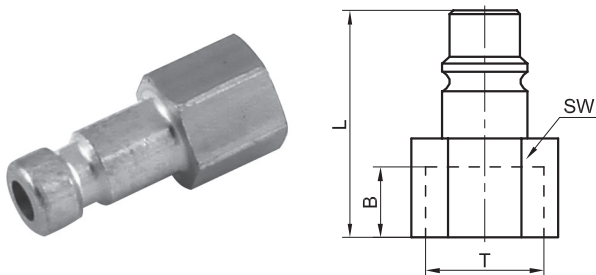
80.0244.72

KRÓCIEC DN 7,2 Z GWINTEM ZEWNĘTRZNYM



80.0244.72

KRÓCIEC DN 7,2 Z GWINTEM WEWNĘTRZNYM

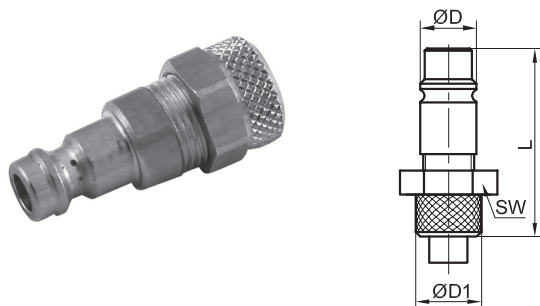


T	B	L	SW	Nr zamówieniowy
G1/8	17	32	9	80.0244.72.18W
G1/4	17	32	9	80.0244.72.14W
G3/8	18	33	10	80.0244.72.38W
G1/2	22	33	10	80.0244.72.12W

Wykonanie materiałow: mosiądz

80.0244.72

KRÓCIEC DN 7,2 Z PRZYŁĄCZKĄ DO WĘŻA Z TWORZYW SZTUCZNYCH

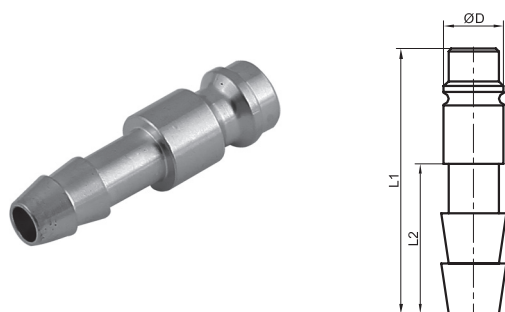


PRZEWÓD		ØD	ØD1	L	SW	Nr zamówieniowy
ØDw	ØDz					
4	6	12	14	41	14	80.0244.72.0604
6	8	12	14	40	15	80.0244.72.0806
8	10	12	14	38	17	80.0244.72.1008

Wykonanie materiałow: mosiądz

80.0244.72

KRÓCIEC DN 7,2 Z KOŃCÓWKĄ DO WĘŻA Z TWORZYW SZTUCZNYCH

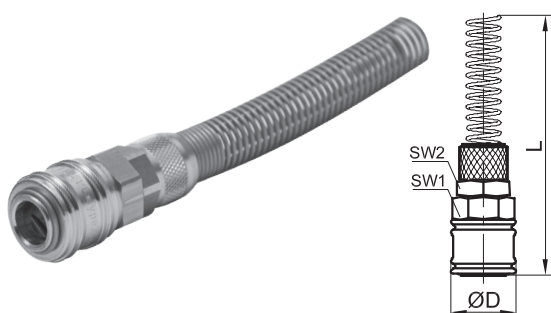


PRZEWÓD		ØD	L1	L2	Nr zamówieniowy
ØDw	ØDz				
6	12	53	30	80.0244.72.06	
9	12	53	30	80.0244.72.09	
13	12	53	30	80.0244.72.13	

Wykonanie materiałow: mosiądz

80.0243.72

SZYBKOZŁĄCZKA DN 7,2 Z ZABEZPIECZENIEM PRZED ZGIĘCIEM PRZEWODU



Przyłącze przewodu	ØD	L	SW1	SW2	Nr zamówieniowy
6x8	25	132	21	19	80.0243.72.0805
9x12	25	150	21	14	80.0243.72.1209

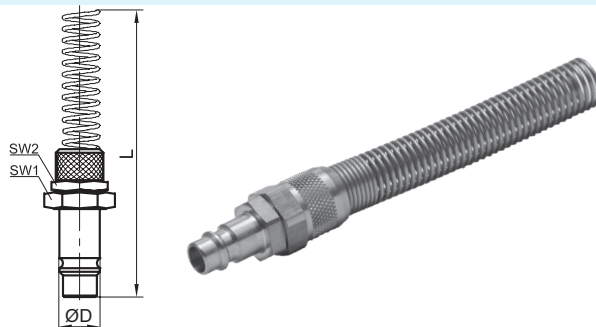
Wykonanie materiałow: mosiądz

Przyłącze przewodu	ØD	L	SW1	SW2	Nr zamówieniowy
6x8	25	127	14	-	80.0244.72.129S
9x12	25	142	19	17	80.0244.72.085S

Wykonanie materiałowe: mosiądz

80.0244.72

SZYBKOZŁĄCZKA DN 7,2 Z ZABEZPIECZENIEM PRZED ZGIĘCIEM PRZEWODU

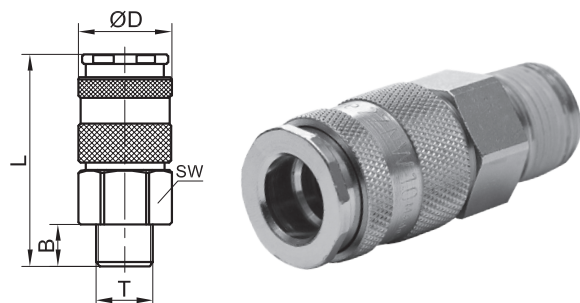


T	B	ØD	L	SW	Nr zamówieniowy
R1/2	17	27	65	24	80.0243.10.12Z
R3/4	17	27	65	27	80.0243.10.34Z

Wykonanie materiałowe: mosiądz niklowany

80.0243.10 Z

SZYBKOZŁĄCZKA DN 10 Z GWINTEM ZEWNĘTRZNYM

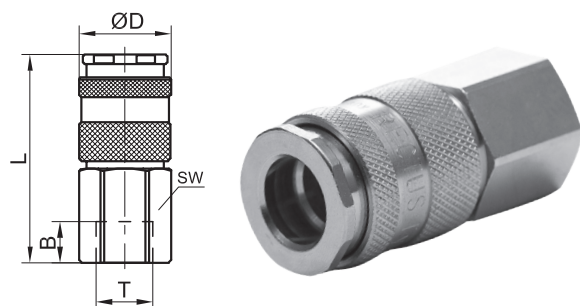


T	B	ØD	L	SW	Nr zamówieniowy
R1/2	12	27	56	24	80.0243.10.12W
R3/4	16	27	60	27	80.0243.10.34W

Wykonanie materiałowe: mosiądz niklowany

80.0243.10 W

SZYBKOZŁĄCZKA DN 10 Z GWINTEM WEWNĘTRZNYM

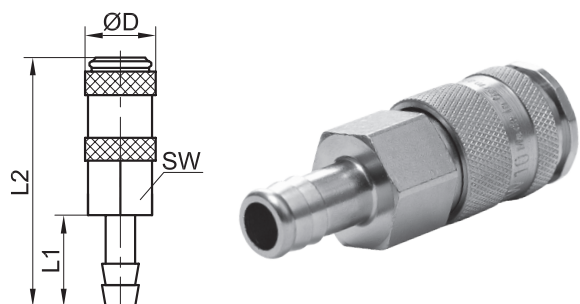


PRZEWÓD ØDw	ØD	L1	L2	SW	Nr zamówieniowy
13	27	25	76	24	80.0243.10.13
16	27	25	76	24	80.0243.10.16
19	27	25	76	24	80.0243.10.19

Wykonanie materiałowe: mosiądz niklowany

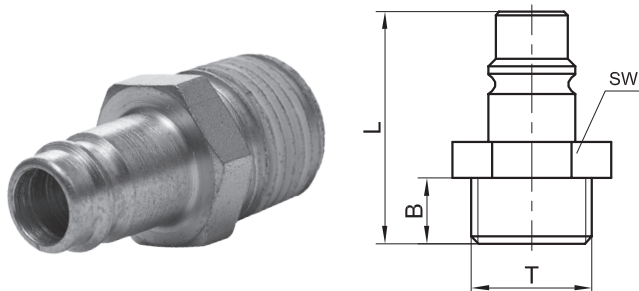
80.0243.10

SZYBKOZŁĄCZKA DN 10 Z KOŃCÓWKĄ DO WĘŻA



80.0244.10 Z

KRÓCIEC DN 10
Z GWINTEM ZEWNĘTRZNYM

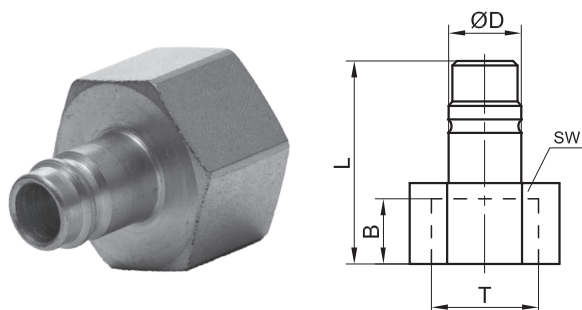


T	B	L	SW	Nr zamówieniowy
R1/2	17	45	22	80.0244.10.12Z
R3/4	19	48	27	80.0244.10.34Z

Wykonanie materiałowe: mosiądz

80.0244.10 W

KRÓCIEC DN 10
Z GWINTEM WEWNĘTRZNYM

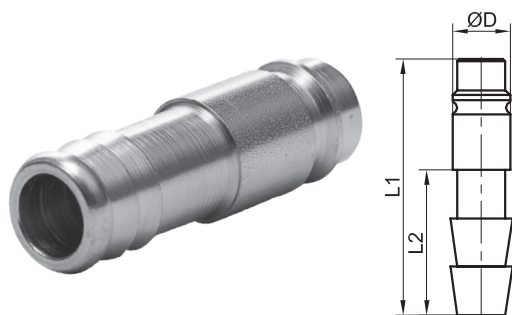


T	B	L	SW	Nr zamówieniowy
R1/2	12	37	24	80.0244.10.12W
R3/4	16	42	32	80.0244.10.34W

Wykonanie materiałowe: mosiądz

80.0244.10

KRÓCIEC DN 10 Z KOŃCÓWKĄ DO WĘŻA

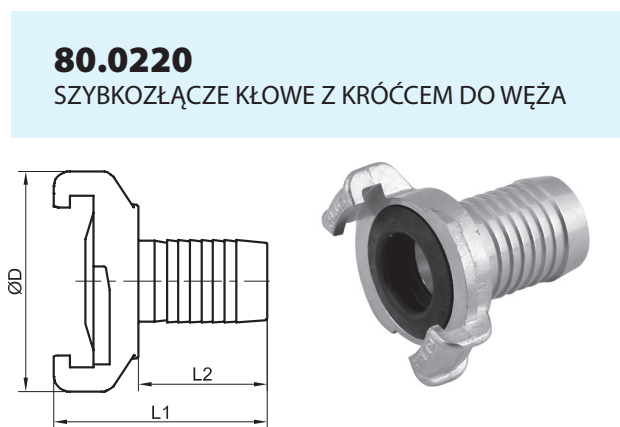


PRZEWÓD ØD _w	ØD	L1	L2	Nr zamówieniowy
13	15	48	25	80.0244.10.13
16	15	49	25	80.0244.10.16
19	15	49	25	80.0244.10.19

Wykonanie materiałowe: mosiądz

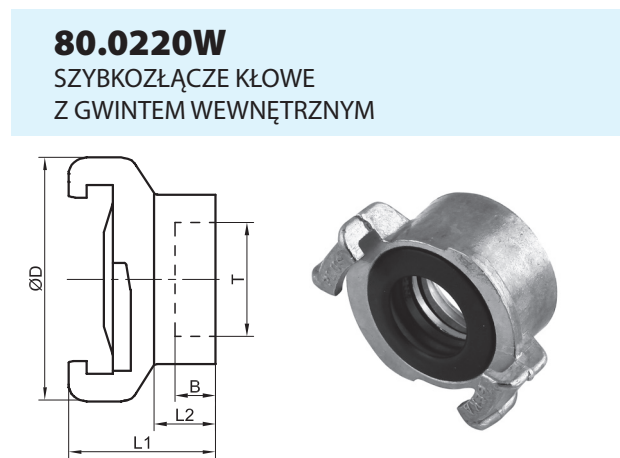
PRZEWÓD ØDw	ØD	L1	L2	Nr zamówieniowy
10	57	54	30	80.0220.10
13	57	55	32	80.0220.13
16	57	57	34	80.0220.16
19	57	58	35	80.0220.19
25	57	64	42	80.0220.25
32	57	73	49	80.0220.32
38	59	82	51	80.0220.38

Wykonanie materiałowe: mosiądz



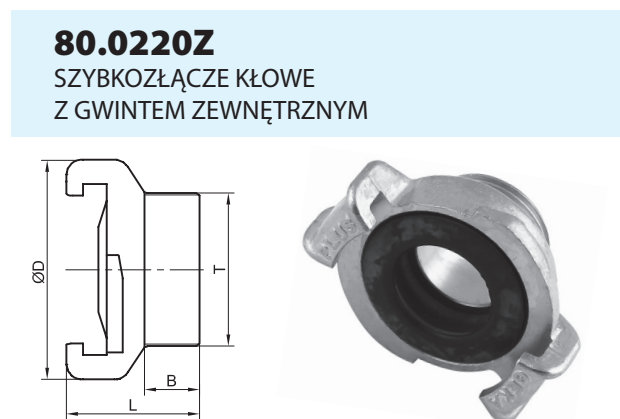
T	ØD	L1	L2	Nr zamówieniowy
G3/8	58	34	8	80.0220.38W
G1/2	58	34	9	80.0220.12W
G3/4	58	34	9	80.0220.34W
G1	58	35	9	80.0220.10W
G1¼	58	39	12	80.0220.114W
G1½	59	41	12	80.0220.112W

Wykonanie materiałowe: mosiądz



T	B	ØD	L	Nr zamówieniowy
G3/8	10	57	34	80.0220.38Z
G1/2	11	57	34	80.0220.12Z
G3/4	11	57	34	80.0220.34Z
G1	11	57	34	80.0220.10Z
G1¼	12	58	39	80.0220.114Z
G1½	12	59	41	80.0220.112Z

Wykonanie materiałowe: mosiądz



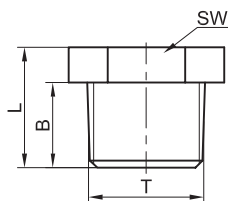
ØD	L	Nr zamówieniowy
57	37	80.0220.00

Wykonanie materiałowe: mosiądz



60.0130

KOREK

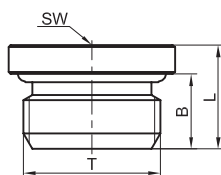


T	B	L	SW	Nr zamówieniowy
M5	6	11	9	60.0130.05
R1/8	8	13	10	60.0130.18
R1/4	11	16	14	60.0130.14
R3/8	12	17	19	60.0130.38
R1/2	15	20	22	60.0130.12
R3/4	16	23	17	60.0130.34

Wykonanie materiałowe: mosiądz

80.0132

KOREK NA IMBUS

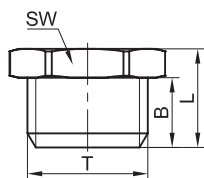


T	B	L	SW	Nr zamówieniowy
M5	4	6	2	80.0132.M5
G1/8	6	8,5	5	80.0132.18
G1/4	8	11	6	80.0132.14
G3/8	9	12,5	8	80.0132.38
G1/2	10	13,5	10	80.0132.12

Wykonanie materiałowe: mosiądz niklowany

80.0135

KOREK

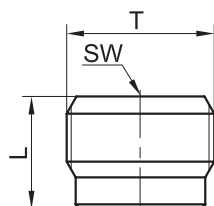


T	B	L	SW	Nr zamówieniowy
M5	4	8	8	80.0135.M5
G1/8	6	10	14	80.0135.18
G1/4	9	13	17	80.0135.14
G3/8	9	13	19	80.0135.38
G1/2	10	14	24	80.0135.12
G3/4	11	16	30	80.0135.34
G1	12	17	40	80.0135.10

Wykonanie materiałowe: mosiądz niklowany

80.0134

KOREK



T	L	SW	Nr zamówieniowy
G1/8	8	5	80.0134.18
G1/4	11	6	80.0134.14
G3/8	12	8	80.0134.38
G1/2	14	10	80.0134.12

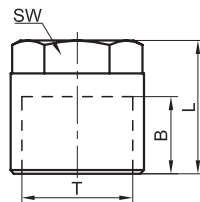
Wykonanie materiałowe: mosiądz

T	B	L	SW	Nr zamówieniowy
G1/8	7	11	12	80.0131.18
G1/4	11	19	14	80.0131.14
G3/8	11	20	17	80.0131.38
G1/2	14	22	19	80.0131.12

Wykonanie materiałowe: mosiądz

80.0131

KOREK NAKRĘCANY

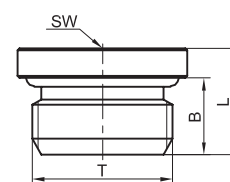


T	B	L	SW	Nr zamówieniowy
G1/8	6	8,5	5	81.0132.18
G1/4	8	11	6	81.0132.14
G3/8	9	12,5	8	81.0132.38
G1/2	10	13,5	10	81.0132.12

Wykonanie materiałowe: stal nierdzewna ASI 315

81.0132

KOREK NA IMBUS

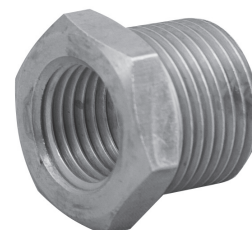
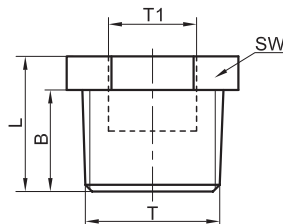


T	T1	B	L	SW	Nr zamówieniowy
R1/4	G1/8	11	16	14	81.6208.1418
R3/8	G1/8	11,5	16,5	17	81.6208.3818
R3/8	G1/4	11,5	16,5	17	81.6208.3814
R1/2	G1/4	14	19,5	22	81.6208.1214
R1/2	G3/8	14	19,5	22	81.6208.1238

Wykonanie materiałowe: stal nierdzewna ASI 315

81.6208

REDUKCJA

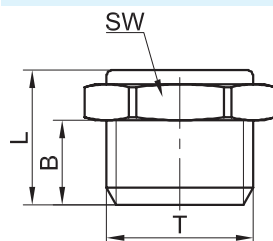


T	B	L	SW	Nr zamówieniowy
G1/8	6	13	13	80.0172.18
G1/4	7	13	15	80.0172.14
G3/8	8	17	19	80.0172.38
G1/2	10	18	24	80.0172.12
G3/4	10	19	30	80.0172.34

Wykonanie materiałowe: mosiądz

80.0172

TŁUMIK HAŁASU

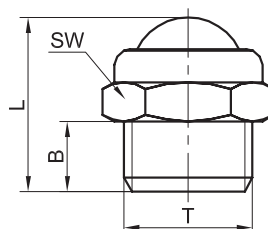


T	B	L	SW	Nr zamówieniowy
M5	4	9	8	80.0173.05
G1/8	6	14	13	80.0173.18
G1/4	8	18	16	80.0173.14
G3/8	7	19	19	80.0173.38
G1/2	10	26	24	80.0173.12
G3/4	10	26	30	80.0173.34
G1	10	26	36	80.0173.100

Wykonanie materiałowe: mosiądz

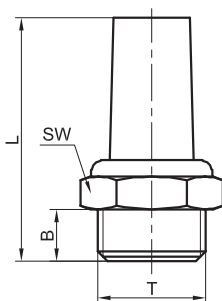
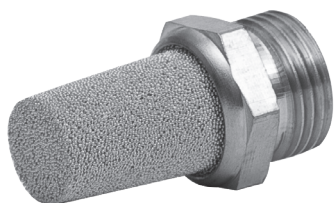
80.0173

TŁUMIK HAŁASU



60.0173

TŁUMIK HAŁASU

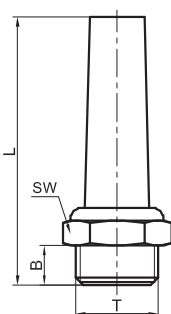


T	B	L	SW	Nr zamówieniowy
M5	5	20	8	60.0173.05
G1/8	6	24	12	60.0173.18
G1/4	7	27	15	60.0173.14
G3/8	9	36	18	60.0173.38
G1/2	10	40	21	60.0173.12
G3/4	11	51	27	60.0173.34

Wykonanie materiałowe: mosiądz

80.0174

TŁUMIK HAŁASU

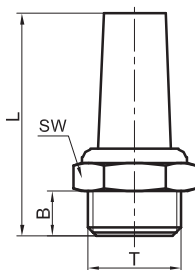


T	B	L	SW	Nr zamówieniowy
G1/8	6	44	13	80.0174.18
G1/4	7	50	16	80.0174.14
G3/8	8	54	19	80.0174.38
G1/2	9	67	24	80.0174.12
G3/4	9	65	30	80.0174.34
G1	12	67	36	80.0174.100

Wykonanie materiałowe: mosiądz

80.0174K

TŁUMIK HAŁASU

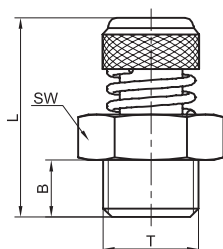


T	B	L	SW	Nr zamówieniowy
M5	4	17	8	80.0174.M5K
G1/8	6	29	13	80.0174.18K
G1/4	7	32	16	80.0174.14K
G3/8	8	40	19	80.0174.38K
G1/2	9	45	24	80.0174.12K
G3/4	10	56	30	80.0174.34K

Wykonanie materiałowe: mosiądz

80.0175

TŁUMIK HAŁASU Z REGULOWANYM WYPŁYWEM



T	B	Lmin	Lmax	SW	Nr zamówieniowy
G1/8	6	26	28	13	80.0175.18
G1/4	8	28	31	15	80.0175.14
G3/8	10	32	35	22	80.0175.38
G1/2	10	32	35	22	80.0175.12

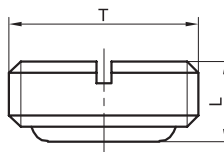
Wykonanie materiałowe: mosiądz

T	L	Nr zamówieniowy
G1/8	4	80.0176.18
G1/4	6	80.0176.14
G3/8	6	80.0176.38
G1/2	9	80.0176.12
G3/4	10	80.0176.34
G1	10	80.0176.100

Wykonanie materiałowe: mosiądz

80.0176

TŁUMIK HAŁASU WKRĘCANY

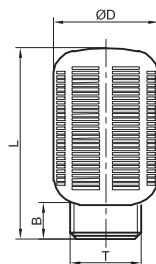


T	B	ØD	L	Nr zamówieniowy
M5	4	6,5	23	80.7070.M5
G1/8	6	12,5	34	80.7070.18
G1/4	7	15,5	42,5	80.7070.14
G3/8	11,5	18,5	67,5	80.7070.38
G1/2	11	23,5	78	80.7070.12
G3/4	15,5	38,5	130	80.7070.34
G1	19,5	49	160	80.7070.100

Wykonanie materiałowe: acetylopolimer

80.7070

TŁUMIK HAŁASU

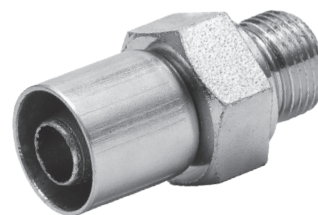
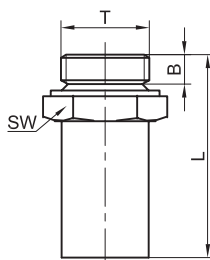


T	PRZEWÓD		B	L	SW	Nr zamówieniowy
	ØDz	ØDw				
G1/4	16	8	10	10	19	60.0061.14.1608
G3/8	18	10	12	12	24	60.0061.38.1810
G1/2	26	16	14	14	27	60.0061.12.2616
G3/4	31	20	16	16	32	60.0061.34.3120

Wykonanie materiałowe: stal cynkowana

60.0061

PRZYŁĄCZKA PROSTA NAKRĘCANA
DO PRZEWODÓW W OPŁOCIE METALOWYM

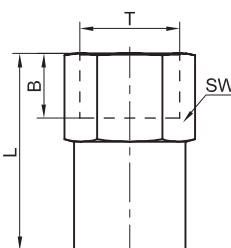


T	PRZEWÓD		B	L	SW	Nr zamówieniowy
	ØDz	ØDw				
M16x1,5	16	8	18	40	19	60.0062.14.1608
M20x1,5	18	10	21	43	24	60.0062.38.1810
M24x1,5	26	16	21	47	27	60.0062.12.2616
M30x2	31	20	26	53	32	60.0062.34.3120

Wykonanie materiałowe: stal cynkowana

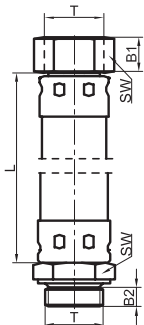
60.0062

PRZYŁĄCZKA PROSTA NAKRĘCANA
DO PRZEWODÓW W OPŁOCIE METALOWYM



60.0071

PRZEWÓD W OPLOCIE METALOWYM Z GWINTEM



T	B1	B2	L	SW	Nr zamówieniowy
G1/4	14	8	500	19	60.0071.1400500
G1/4	7	9	1000	19	60.0071.1401000
G1/4	8	8	1600	19	60.0071.1401600
G3/8	10	8	500	22	60.0071.3800500
G3/8	12	8	1000	22	60.0071.3801000
G3/8	14	8	1600	22	60.0071.3801600
G1/2	20	14	500	27	60.0071.1200500
G1/2	20	14	1000	27	60.0071.1201000
G1/2	22	14	1600	27	60.0071.1201600

Wykonanie materiałowe: stal cynkowana.

Uwaga: inne długości przewodów dostępne po wcześniejszej konsultacji technicznej.

80.0022

OPASKA ZACISKOWA



Zakres regulacji średnicy [mm]	Nr zamówieniowy
8 ÷ 12	80.0022.0812
10 ÷ 16	80.0022.1016
8 ÷ 16	80.0022.0816
12 ÷ 22	80.0022.1222
16 ÷ 27	80.0022.1627
20 ÷ 32	80.0022.2032
25 ÷ 40	80.0022.2540
32 ÷ 50	80.0022.3250
50 ÷ 70	80.0022.5070
70 ÷ 90	80.0022.7090
60 ÷ 80	80.0022.6080
80 ÷ 100	80.0022.80100

80.0100

PROWADNICA DO PRZEWODÓW



Średnica przewodu	Ilość przewodów	Nr zamówieniowy
6	10	80.0100.06
8	10	80.0100.08
10	6	80.0100.10

80.1750.0001

UCINAK DO PRZEWODÓW Z TWORZYWA



Nr zamówieniowy
80.1750.0001

80.5099.4-14

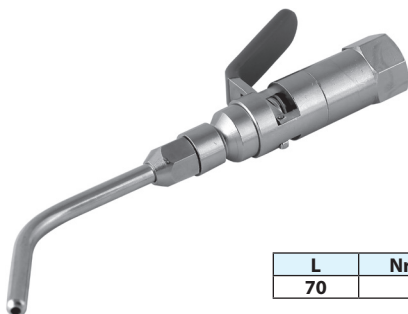
KLUCZ DO DEMONTAŻU PRZEWODÓW



Nr zamówieniowy
80.5099.4-14

80.0321

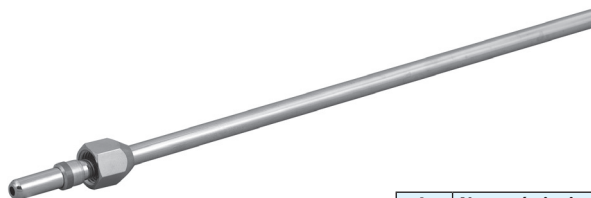
PISTOLET PNEUMATYCZNY



L	Nr zamówieniowy
70	80.0321.90

80.0310

KOŃCÓWKA PROSTA DO PISTOLETU PNEUMATYCZNEGO



L	Nr zamówieniowy
100	80.0310.100
210	80.0310.210
300	80.0310.300

80.0311

KOŃCÓWKA KĄTOWA DO PISTOLETU PNEUMATYCZNEGO



L	Nr zamówieniowy
200	80.0311.200
290	80.0311.290

80.0321.200D

PISTOLET PNEUMATYCZNY Z DŁUGĄ KOŃCÓWKĄ



L	Nr zamówieniowy
200	80.0321.200D

80.0321.00K

PISTOLET PNEUMATYCZNY Z KRÓTKĄ DYSZĄ



Nr zamówieniowy
80.0321.00K

85.0206

PISTOLET DO POMPOWANIA



Nr zamówieniowy
85.0206.60
85.0206.7 z homologacją

60.0050

PRZEWÓD POLIETYLENOWY



PRZEWÓD		Max.ciśnienie pracy przy temp. 20°C [MPa]	Nr zamówieniowy	
ØDz	ØDw		Przewód biały	Przewód niebieski
4	2	0,6	60.0050.0401B	60.0050.0401N
6	4	0,6	60.0050.0601B	60.0050.0601N
8	6	0,6	60.0050.0801B	60.0050.0801N
10	8	0,6	60.0050.1001B	60.0050.1001N
12	8	0,6	60.0050.1202B	60.0050.1202N
16	12	0,6	60.0050.1602B	60.0050.1602N
20	16	0,6	60.0050.2002B	60.0050.2002N

60.0051

PRZEWÓD POLIETYLENOWY KALIBROWANY (DO PRZYŁĄCZEK WTYKOWYCH)



Przewód polietylenowy		Średnica zewnętrzna [mm]	Średnica wewnętrzna [mm]	Maksymalne ciśnienie pracy przy 23°C [bar]	Minimalny promień zgięcia [mm]	Długość krążka [m]	Temperatura pracy [°C]	Materiał	Uwagi
Niebieski	Biały								
60.0051.01N	60.0051.01B	4	2	44	16	100	0 °C do + 40 °C	polietylen (PE)	Przewody nie są odporne na działanie promieni UV, także nie rekomendujemy stosowania ich na zewnątrz, gdzie mogłyby być na to narażone.
60.0051.02N	60.0051.02B	6	4	28	30	100			
60.0051.03N	60.0051.03B	8	6	20	40	100			
60.0051.04N	60.0051.04B	10	8	16	60	50			
60.0051.1209N	60.0051.1209B	12	9	10	100	100	10°C do 40°C	PE LD	

Aby uzyskać rzeczywistą wytrzymałość na ciśnienie, należy uwzględnić współczynniki wpływu temperatury, które znajdują się w tabeli.

Współczynnik korekcji ciśnienia roboczego w stosunku do temperatury			
0°C	23°C	30°C	40°C
1	1	0,83	0,72

Przewody PE małej gęstości przede wszystkim przeznaczone są do przemysłowych instalacji pneumatycznych i chemicznych. Przewód polietylenowy odznacza się wysokimi parametrami fizykochemicznymi, które umożliwiają bardzo zróżnicowany zakres jego zastosowania. Przewody PE wykorzystywane są przy budowie instalacji odpowiedzialnych za przesył chemikaliów, rurociągach podciśnienia czy szeroko pojętych układach transportowych - tłocznych. Przewody posiadają certyfikaty potwierdzające dopuszczenie do kontaktu z żywnością.

Przewody PE są lekkie, a ze względu na charakterystyczną budowę ścianki, są gwarantem niskich spadków ciśnienia przesyłanego medium.

60.0052

PRZEWÓD POLIAMIDOWY PA



Przewód poliamidowy		Średnica zewnętrzna [mm]	Średnica wewnętrzna [mm]	Maksymalne ciśnienie pracy przy 23°C [bar]	Minimalny promień zgięcia [mm]	Długość krążka [m]	Temperatura pracy [°C]	Materiał	Uwagi
Niebieski	Biały								
60.0052.0401N	60.0052.0401B	4	2	44	16	100	-40 °C do +80 °C	poliamid (PA 12)	Maksymalna temperatura pracy dla płynów +70 °C
60.0052.0601N	60.0052.0601B	6	4	28	30	100			
60.0052.0801N	60.0052.0801B	8	6	20	40	100			
60.0052.1001N	60.0052.1001B	10	8	16	60	50			

Aby uzyskać rzeczywistą wytrzymałość na ciśnienie, należy uwzględnić współczynniki wpływu temperatury, które znajdują się w tabeli.

Współczynnik korekcji ciśnienia roboczego w stosunku do temperatury							
0°C	23°C	30°C	40°C	50°C	60°C	70°C	80°C
1	1	0,87	0,74	0,64	0,57	0,52	0,47

Przewody PA12 typ S40 przede wszystkim przeznaczone są do przemysłowych instalacji pneumatycznych, układów hamulcowych, a także transportu przeróżnych mediów.

PA12 w zakresie właściwości mechanicznych gwarantuje doskonałą odporność na ciśnienie. Dodatkowo PA12 wykazuje bardzo dobrą odporność chemiczną m.in. wobec takich mediów jak kwasy, chlorki, paliwa, oleje, freony, czy wodę morską.



80.0259.12

PRZEWÓD POLIAMIDOWY PA

Przewód poliamidowy		Średnica zewnętrzna [mm]	Średnica wewnętrzna [mm]	Maksymalne ciśnienie pracy przy 23°C [bar]	Minimalny promień zgięcia [mm]	Długość krążka [m]	Temperatura pracy [°C]	Materiał	Uwagi
Numer	Kolor								
80.0259.BI	Biały	12	9	20	60	50	-40 °C do +80 °C	poliamid (PA 12)	Maksymalna temperatura pracy dla płynów +70 °C
80.0259.NI	Niebieski	12	9						
80.0259.CZ	Czarny	12	9						
80.0259.CZR	Czerwony	12	9						

Aby uzyskać rzeczywistą wytrzymałość na ciśnienie, należy uwzględnić współczynniki wpływu temperatury, które znajdują się w tabeli.

Współczynnik korekcyjny ciśnienia roboczego w stosunku do temperatury							
0°C	23°C	30°C	40°C	50°C	60°C	70°C	80°C
1	1	0,87	0,74	0,64	0,57	0,52	0,47

Przewody PA12 typ S40 przede wszystkim przeznaczone są do przemysłowych instalacji pneumatycznych, układów hamulcowych, a także transportu przeróżnych mediów.

PA12 w zakresie właściwości mechanicznych gwarantuje doskonałą odporność na ciśnienie. Dodatkowo PA12 wykazuje bardzo dobrą odporność chemiczną m.in. wobec takich mediów jak kwasy, chlorki, paliwa, oleje, freony, czy wodę morską.



80.0259.149/150

PRZEWÓD POLIURETANOWY PU

Przewód poliuretanowy	Średnica zewnętrzna [mm]	Średnica wewnętrzna [mm]	Maksymalne ciśnienie pracy przy 23°C [bar]	Minimalny promień zgięcia [mm]	Długość krążka [m]	Temperatura pracy [°C]	Materiał	Uwagi
80.0259.149.042	4	2	19	11	200	-20 °C do +60 °C	PU SH98	- odporne na zginanie - dostępne w różnych kolorach (na zapytanie) - do stosowania ze złączami wtykowymi
80.0259.150.064	6	4	11	15	100	-20 °C do +60 °C	PU SH95	
80.0259.150.185	8	5,5	10	25	100	-20 °C do +60 °C	PU SH95	
80.0259.150.186	8	6	9	35	100	-20 °C do +60 °C	PU SH98	
80.0259.150.1065	10	6,5	10	30	100	-20 °C do +60 °C	PU SH95	
80.0259.150.108	10	8	7	45	100	-20 °C do +60 °C	PU SH98	
80.0259.150.128	12	8	9	50	100	-20 °C do +60 °C	PU SH98	
80.0259.150.1209	12	9	8	50	100	-20 °C do +60 °C	PU SH98	
80.0259.150.1610	16	10	16	70	100	-20 °C do +60 °C	PU SH98	

Aby uzyskać rzeczywistą wytrzymałość na ciśnienie, należy uwzględnić współczynniki wpływu temperatury, które znajdują się w tabeli.

Współczynnik korekcyjny ciśnienia roboczego w stosunku do temperatury					
0°C	23°C	30°C	40°C	50°C	60°C
1	1	0,87	0,74	0,64	0,57

Używany do robotów przemysłowych i układów pneumatycznych. Używane do różnorodnych zastosowań w zależności od funkcji. Większa elastyczność od PA ułatwia montowanie układów. Większa elastyczność przy niskiej temperaturze. Odporne są na większość olejów, tłuszczów, węglowodorów, tlen. Przewody posiadają certyfikaty potwierdzające dopuszczenie do kontaktu z żywnością.

80.0259

PRZEWÓD TEFLONOWY TFN



Przewód teflonowy	Średnica zewnętrzna [mm]	Średnica wewnętrzna [mm]	Maksymalne ciśnienie pracy przy 23°C [bar]	Minimalny promień zgięcia [mm]	Długość krążka [m]	Temperatura pracy [°C]	Materiał / twardość	Uwagi
80.0259.042TFN	4	2	27	20	100	60 °C do +260 °C	PTFE	Przewody Teflonowe nie są przeznaczone do transportu tlenu, nasyconej pary wodnej i ładunków elektrostatycznych.
80.0259.01TFN	6	4	18	30				
80.0259.02TFN	8	6	14	40				
80.0259.03TFN	10	8	12	60				

Aby uzyskać rzeczywistą wytrzymałość na ciśnienie, należy uwzględnić współczynniki wpływu temperatury, które znajdują się w tabeli.

Współczynnik korekcji ciśnienia roboczego w stosunku do temperatury				
-60°C do +40°C	+40°C do +100°C	+100°C do +150°C	+150°C do +200°C	+200°C do +260°C
1	1	0,87	0,74	0,64

Przewody PTFE do niskich ciśnień przede wszystkim przeznaczone są do przemysłowych instalacji pneumatycznych i chemicznych do transportu farb, olejów, wody, innych związków na bazie wody i pary wodnej. PTFE wykazuje dobrą odporność chemiczną na większość związków w tym także na: aceton, większość kwasów, ketony, ftalany dibutyli, wodorotlenki, tlenki węgla, benzeny, ozon. Teflon posiada nadzwyczaj niski współczynnik tarcia.

80.0053

WĄŻ ZBROJONY Z PCV



Przewód zbrojony PCV	Średnica zewnętrzna [mm]	Średnica wewnętrzna [mm]	Maksymalne ciśnienie pracy przy 23°C [bar]		Długość krążka [m]	Temperatura pracy [°C]	Materiał	Uwagi
			20°C	40°C				
80.0053.1004	10	4	16	10	50	-10 °C do +65 °C	ze wzmocnieniem tekstylnym PCV	- ogólnego stosowania do wody i gazów - słaba odporność na oleje i benzynę - po dłuższym kontakcie twardnieje - nie stosować do przesyłania wody pitnej
80.0053.1206	12	6	22	15	50			
80.0053.1408	14	8	21	15	50			
80.0053.1509	15	9	18	12	50			
80.0053.1610	16	10	17	15	50			
80.0053.185125	18,5	12,5	15	10	50			
80.0053.2013	20	13	14	10	50			
80.0053.2316	23	16	16	8	50			
80.0053.2619	26	19	15	8	50			
80.0053.3424	34	24	6	4	25			
80.0053.4232	42	32	5	4	25			
80.0053.5850	58	50	5	4	25			

Elastyczny wąż, odporny na ścieranie przeznaczony do wielu gałęzi przemysłu, wykazuje dużą odporność na promienie UV. W przypadku stosowania z płynnymi olejami istnieje ryzyko wypłukania plastifikatora zawartego w polichloroku winylu, przez co zdecydowanie obniża się odporność na UV, a co za tym idzie wąż staje się kruchy. Wąż techniczny PCV (PCW, PVC) może być używany do przesyłu gorącej wody bez ciśnienia, jest odporny na starzenie nawet podczas długotrwałego składowania.



80.0259.149/150

PRZEWÓD POLIURETANOWY PUX

Przewód poliuretanowy bezbarwny	Średnica zewnętrzna [mm]	Średnica wewnętrzna [mm]	Maksymalne ciśnienie pracy przy 23°C [bar]	Minimalny promień zgięcia [mm]	Długość krążka [m]	Temperatura pracy [°C]	Materiał
80.0259.150.089	8	6	9	35	100	-20 °C do +60 °C	PUX
80.0259.150.069	6	4	13	18	100	-20 °C do +60 °C	PUX
80.0259.149.049	4	2	19	11	100	-20 °C do +60 °C	PUX
80.0259.1501079	10	7	11	30	100	-20 °C do +60 °C	PUX

Aby uzyskać rzeczywistą wytrzymałość na ciśnienie, należy uwzględnić współczynniki wpływu temperatury, które znajdują się w tabeli.

Współczynnik korekcyj ciśnienia roboczego w stosunku do temperatury					
0°C	23°C	30°C	40°C	50°C	60°C
1	1	0,87	0,74	0,64	0,57

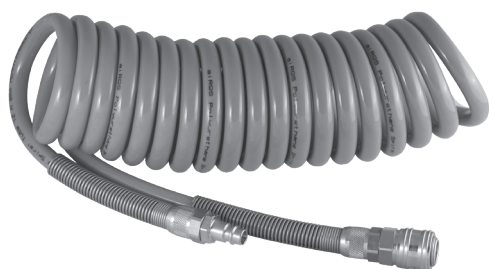
Używany do robotów przemysłowych i układów pneumatycznych. Używane do różnorodnych zastosowań w zależności od funkcji. Większa elastyczność od PA ułatwia montowanie układów. Większa elastyczność przy niskiej temperaturze. Odporne są na większość olejów, tłuszczów, węglowodorów, tlen. Przewody posiadają certyfikaty potwierdzające dopuszczenie do kontaktu z żywnością.



80.0001

WĄŻ ELASTYCZNY SPIRALNY Z POLIAMIDU PA

PRZEWÓD		Max.ciśnienie pracy przy temp. 20°C [MPa]	Długość węża [m]	Średnica spirali [mm]	Nr zamówieniowy
ØDz	ØDw				
10	8	1	10	110	80.0001.1008.10
10	8	1	15	110	80.0001.1008.15
12	10	1	10	110	80.0001.1210.10
12	10	1	15	110	80.0001.1210.15



80.0003

WĄŻ ELASTYCZNY SPIRALNY Z POLIURETANU PU

PRZEWÓD		Max.ciśnienie pracy przy temp. 20°C [MPa]	Długość węża [m]	Średnica spirali [mm]	Nr zamówieniowy
ØDz	ØDw				
8	5	1	4	55	80.0003.0805.04
8	5	1	8	55	80.0003.0805.08
8	5	1	15	55	80.0003.0805.12
12	8	1	4	90	80.0003.1208.04
12	8	1	9	90	80.0003.1208.09
12	8	1	15	90	80.0003.1208.12



Mamy przyjemność zaprezentować Państwu nową linię sprężarek śrubowych o mocy od 5,5 do 15 kW. Urządzenia te powstały z myślą o małych i średnich zakładach produkcyjnych, ceniących niezawodność oraz niskie koszty wytwarzania sprężonego powietrza. Nasze kompresory dostępne są w wersji wolnostojącej, oraz na zbiorniku z opcją zabudowania osuszacza sprężonego powietrza. Ułatwia to wybór optymalnego rozwiązania dla Państwa potrzeb. Nowa gama kompresorów wyróżnia się zastosowanymi rozwiązaniami technicznymi i wynikającymi z nich zaletami:

- Energooszczędność związana z zastosowaniem wysoce sprawnego energetycznie stopnia sprężającego
- Niezawodność i niskie koszty eksploatacji wynikające z jakości i trwałości zastosowanych komponentów, jak i wysokiej jakości wykonania.
- Łatwość obsługi wynikająca z wykonania zgodnie z filozofią „plug & play” oraz „user friendly”. Możliwość natychmiastowego użycia urządzenia bez skomplikowanych prac instalacyjnych jak również zaawansowany sterownik elektroniczny zarządzający i nadzorujący pracę maszyny. Minimalizują ilość uwagi jaką użytkownik musi poświęcić na wytwarzanie sprężonego powietrza w swojej Firmie.
- Wysoka jakość wytwarzanego sprężonego powietrza oraz bardzo niski poziom hałasu to kolejne atuty naszych urządzeń.

W cenie produktu zapewnione jest uruchomienie i przeszkolenie. Urządzenia obejmuje 2 lata gwarancji.

Jeśli szukacie Państwo dla swojej firmy profesjonalnego urządzenia do pracy ciągłej, to zapraszamy do zakupu naszych kompresorów!

Model	Wydajność	Osuszacz + 2 filtry (wstępny, dokładny)	Pojemność zbiornika	Głośność db
SK 5,5 P/8	0,85	-	-	68
SKTG 5,5P/8/270	0,85	-	270	68
SKTG 5,5P/8/500	0,85	-	500	68
SKTG 5,5 Combo/8	0,85	WDF 53	500	68
SK 5,5 P/10	0,7	-	-	68
SKTG 5,5P/10/270	0,7	-	270	68
SKTG 5,5P/10/500	0,7	-	500	68
SKTG 5,5 P Combo/10	0,7	WDF 53	500	68
SK 5,5 P/13	0,55	-	-	68
SKTG 5,5P/13/270	0,55	-	270	68
SKTG 5,5P/13	0,55	-	500	68
SKTG 5,5 Combo/13	0,55	WDF 53	500	68
SK 7,5 P/8	1,15	-	-	70
SKTG 7,5 P/8	1,15	-	500	70
SKTG 7,5 P Combo/8	1,15	WDF 100	500	70
SK 7,5 P/10	1	-	-	70
SKTG 7,5 P/10	1	-	500	70
SKTG 7,5 P Combo/10	1	WDF 100	500	70
SK 7,5 P/13	0,85	-	-	70
SKTG 7,5 P/13	0,85	-	500	70
SKTG 7,5 P Combo/13	0,85	WDF 53	500	70
SK 11 P/8	1,65	-	-	71
SKTG 11 P/8	1,65	-	500	71
SKTG 11 P Combo/8	1,65	WDF 155	500	71
SK 11 P/10	1,5	-	-	71
SKTG 11 P/10	1,5	-	500	71
SKTG 11 P Combo/10	1,5	WDF 100	500	71
SK 11 P/13	1,2	-	-	71
SKTG 11 P/13	1,2	-	500	71
SKTG 11 P Combo/13	1,2	WDF 100	500	71
SK 15 P/8	2,25	-	-	73
SKTG 15 P/8	2,25	-	500	73
SKTG 15 P Combo/8	2,25	WDF 155	500	73
SK 15 P/10	2,15	-	-	73
SKTG 15 P/10	2,15	-	500	73
SKTG 15 P Combo/10	2,15	WDF 155	500	73
SK 15 P/13	1,6	-	-	73
SKTG 15 P/13	1,6	-	500	73
SKTG 15 P Combo/13	1,6	WDF 155	500	73

85.00HR.

ZWIJADŁO AUTO HR

Typ konstrukcji:	zamknięta
Materiał konstrukcyjny:	tworzywo sztuczne, odporne na uszkodzenia mechaniczne
Temperatura pracy:	-5°C do +60°C
Rodzaj przewodu:	poliuretan
Maksymalne ciśnienie pracy:	15 bar
Sposób montażu:	możliwość zawieszenia na haku lub przymocowania do ściany, sufitu, podłogi
Rozmiar całkowity:	220x220x82 mm



85.00HR.

ZWIJADŁO AUTO HR

Typ konstrukcji:	zamknięta
Materiał konstrukcyjny:	stal malowana proszkowo
Temperatura pracy:	-5°C do +60°C
Rodzaj przewodu:	wzmocniony poliuretan
Maksymalne ciśnienie pracy:	15 bar
Sposób montażu:	możliwość przymocowania do ściany, sufitu, podłogi
Rozmiar całkowity:	380x330x170 mm



80.0260

PRZEWODY ODCIĄGOWE:

P2PU- standard

P2PUAE-odporny na mikroby i hydrolizę

P2PUAS-antystatyczny (R<1008 Ω)

Typ konstrukcji:	zamknięta
Materiał konstrukcyjny:	stal malowana proszkowo
Temperatura pracy:	-40°C do +100°C
Rodzaj przewodu:	przezroczysty poliester- poliuretan
Wzmocnienie:	spirala z drutu stalowego
Przeznaczenie:	Lekki, bardzo elastyczny wąż przeznaczony do odprowadzania oparów olejów, pyłów, trocin, lekkich materiałów sypkich, itp. Stosowany w przemyśle drzewnym, budowlanym, spożywczym.



NARZĘDZIA PNEUMATYCZNE

- **KLUCZE**
 - udarowe
 - zapadkowe
- **SZLIFIERKI**
 - kątowe
 - trzępieniowe
 - oscylacyjne
 - orbitalne
- **WIERTARKI**
 - pistoletowe
 - proste
- **MŁOTKI UDAROWE**
- **NASADKI UDAROWE**



SPRĘŻYNY GAZOWE

- **SPRĘŻYNY GAZOWE PCHAJĄCE**
 - standardowe
 - z wentylem
 - z chromowanym tłoczyskiem
- **SPRĘŻYNY GAZOWE ZE STALI NIERDZEWNEJ**
- **SPRĘŻYNY GAZOWE CIĄGNĄCE**
 - standardowe
 - z wentylem
- **AKCESORIA**
 - przeguby kulowe
 - oczka
 - widelki
 - przeguby kuliste płaskie

