

**CPA**  
PREMA

KARTA PRODUKTÓW



**03**

SIŁOWNIKI  
OBROTOWE

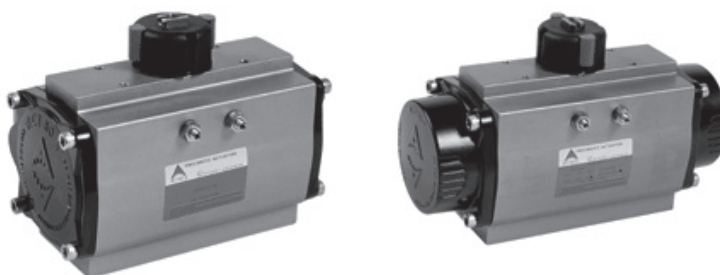
## Siłowniki obrotowe

|   |     |
|---|-----|
| <b>3.01.</b> Siłowniki obrotowe .....   | 243 |
| <b>3.02.</b> Przepustnice międzykołnierzowe sterowane<br>pneumatycznie i elektrycznie ..... | 244 |
| <b>3.03.</b> Zawory kulowe sterowane pneumatycznie<br>i elektrycznie .....                  | 246 |
| <b>3.04.</b> Przepustnice międzykołnierzowe .....   | 247 |
| <b>3.05.</b> Akcesoria do siłowników obrotowych .....                                       | 248 |



## DANE TECHNICZNE

|   |                                     |
|---|-------------------------------------|
| <b>Ciśnienie pracy</b>                              | 6 bar                               |
| <b>Kąt obrotu</b>                                   | 90°                                 |
| <b>Zakres temperatury:</b>                          | od -30°C do +100°C                  |
| <b>Wymiary przyłączeniowe elementów napędowych:</b> | NAMUR G1/4                          |
| <b>Materiały konstrukcyjne:</b>                     | <b>Korpus</b> - anodowane aluminium |



## SIŁOWNIK DWUSTRONNEGO DZIAŁANIA

| Wielkość | Moment obrotowy [Nm] przy przepływie powietrza 6 bar | ISO     | Trzpień | Numery zamówieniowe |
|----------|--|---------|---------|---------------------|
| 20       | 19   | F5      | 14      | 85.0001.ADA20       |
| 40       | 41   | F5      | 14      | 85.0001.ADA40       |
| 80       | 77   | F5/F7   | 17      | 85.0001.ADA80       |
| 130      | 118  | F5/F7   | 17      | 85.0001.ADA130      |
| 200      | 175  | F7/F10  | 17      | 85.0001.ADA200      |
| 300      | 291  | F7/F10  | 22      | 85.0001.ADA300      |
| 500      | 433  | F10     | 22      | 85.0001.ADA500      |
| 850      | 718  | F10/F12 | 27      | 85.0001.ADA850      |
| 1200     | 1038   | F10/F14 | 36      | 85.0001.ADA1200     |
| 1750     | 1413   | F14     | 36      | 85.0001.ADA1750     |

## SIŁOWNIK JEDNOSTRONNEGO DZIAŁANIA POWRÓT SPRĘŻYNĄ

| Wielkość | Moment obrotowy [Nm] przy przepływie powietrza 6 bar |                          | ISO     | Trzpień | Numery zamówieniowe |
|----------|--|--------------------------|---------|---------|---------------------|
|          | przy otwarciu powietrzem                             | przy zamknięciu sprężyną |         |         |                     |
| 20       | 14   | 10                       | F5      | 14      | 85.0001.ASR20       |
| 40       | 26   | 17                       | F5      | 14      | 85.0001.ASR40       |
| 80       | 51   | 37                       | F5/F7   | 17      | 85.0001.ASR80       |
| 130      | 80   | 64                       | F5/F7   | 17      | 85.0001.ASR130      |
| 200      | 113  | 84                       | F7/F10  | 17      | 85.0001.ASR200      |
| 300      | 190  | 126                      | F7/F10  | 22      | 85.0001.ASR300      |
| 500      | 283  | 205                      | F10     | 22      | 85.0001.ASR500      |
| 850      | 488  | 367                      | F10/F12 | 27      | 85.0001.ASR850      |
| 1200     | 698  | 502                      | F10/F14 | 36      | 85.0001.ASR1200     |
| 1750     | 877  | 578                      | F14     | 36      | 85.0001.ASR1750     |

# SIŁOWNIKI OBROTOWE

## przepustnice międzykołnierzowe

### sterowane pneumatycznie i elektrycznie



#### DANE TECHNICZNE

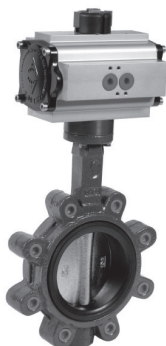
|  |  |                                     |   |
|--|--|-------------------------------------|---|
| <b>Zakres temperatury:</b> od -10°C do +90°C   |  |                                     |   |
| <b>Max. ciśnienie pracy:</b> 16 bar  |  |                                     |   |
| <b>1150</b>  | <b>1151</b>                            | <b>1152</b>                         | <b>1153</b>                             |
| <b>Medium:</b> - zimna/gorąca woda   | - sprężone powietrze,<br>gaz ziemny    | - sprężone powietrze,<br>gaz ziemny | - woda zdemini-<br>ralizowa-<br>wana    |
| <b>Materiały konstrukcyjne:</b><br><b>Korpus</b> - żeliwo<br><b>Uszczelki</b> - EPDM<br><b>Dysk</b> - żeliwo | - żeliwo<br>- NBR<br>- stal nierdzewna | - żeliwo<br>- NBR<br>- żeliwo       | - żeliwo<br>- EPDM<br>- stal nierdzewna |



| Wielkość | Numery zamówieniowe   |               |               |               |                 |               |               |               |
|----------|-----------------------|---------------|---------------|---------------|-----------------|---------------|---------------|---------------|
|          | 2-stronnego działania |               |               |               | powrót sprężyną |               |               |               |
|          | 1150                  | 1151          | 1152          | 1153          | 1150            | 1151          | 1152          | 1153          |
| 32-40    | 85.1150.DA040         | 85.1151.DA040 | 85.1152.DA040 | 85.1153.DA040 | 85.1150.SR040   | 85.1151.SR040 | 85.1152.SR040 | 85.1153.SR040 |
| 50       | 85.1150.DA050         | 85.1151.DA050 | 85.1152.DA050 | 85.1153.DA050 | 85.1150.SR050   | 85.1151.SR050 | 85.1152.SR050 | 85.1153.SR050 |
| 65       | 85.1150.DA065         | 85.1151.DA065 | 85.1152.DA065 | 85.1153.DA065 | 85.1150.SR065   | 85.1151.SR065 | 85.1152.SR065 | 85.1153.SR065 |
| 80       | 85.1150.DA080         | 85.1151.DA080 | 85.1152.DA080 | 85.1153.DA080 | 85.1150.SR080   | 85.1151.SR080 | 85.1152.SR080 | 85.1153.SR080 |
| 100      | 85.1150.DA100         | 85.1151.DA100 | 85.1152.DA100 | 85.1153.DA100 | 85.1150.SR100   | 85.1151.SR100 | 85.1152.SR100 | 85.1153.SR100 |
| 125      | 85.1150.DA125         | 85.1151.DA125 | 85.1152.DA125 | 85.1153.DA125 | 85.1150.SR125   | 85.1151.SR125 | 85.1152.SR125 | 85.1153.SR125 |
| 150      | 85.1150.DA150         | 85.1151.DA150 | 85.1152.DA150 | 85.1153.DA150 | 85.1150.SR150   | 85.1151.SR150 | 85.1152.SR150 | 85.1153.SR150 |
| 200      | 85.1150.DA200         | 85.1151.DA200 | 85.1152.DA200 | 85.1153.DA200 | 85.1150.SR200   | 85.1151.SR200 | 85.1152.SR200 | 85.1153.SR200 |
| 250      | 85.1150.DA250         | 85.1151.DA250 | 85.1152.DA250 | 85.1153.DA250 | 85.1150.SR250   | 85.1151.SR250 | 85.1152.SR250 | 85.1153.SR250 |
| 300      | 85.1150.DA300         | 85.1151.DA300 | 85.1152.DA300 | 85.1153.DA300 | 85.1150.SR300   | 85.1151.SR300 | 85.1152.SR300 | 85.1153.SR300 |
| 400      | 85.1150.DA400         | 85.1151.DA400 | 85.1152.DA400 | 85.1153.DA400 | 85.1150.SR400   | 85.1151.SR400 | 85.1152.SR400 | 85.1153.SR400 |

#### DANE TECHNICZNE

|  |  |
|--|--|
| <b>Zakres temperatury:</b> od -10°C do +90°C   |  |
| <b>Max. ciśnienie pracy:</b> 16 bar  |  |
| <b>Medium:</b> - zimna/gorąca woda   |  |
| <b>Materiały konstrukcyjne:</b><br><b>Korpus</b> - żeliwo<br><b>Łapa</b> - aluminium<br><b>Uszczelki</b> - EPDM<br><b>Dysk</b> - stal nierdzewna |  |



| Gwint przyłącza | Numer zamówieniowy    |                 |
|-----------------|-----------------------|-----------------|
|                 | 2-stronnego działania | powrót sprężyną |
| 32-40           | 85.1135.DA040         | 85.1135.SR040   |
| 50              | 85.1135.DA050         | 85.1135.SR050   |
| 65              | 85.1135.DA065         | 85.1135.SR065   |
| 80              | 85.1135.DA080         | 85.1135.SR080   |
| 100             | 85.1135.DA100         | 85.1135.SR100   |
| 125             | 85.1135.DA125         | 85.1135.SR125   |
| 150             | 85.1135.DA150         | 85.1135.SR150   |
| 200             | 85.1135.DA200         | 85.1135.SR200   |
| 250             | 85.1135.DA250         | 85.1135.SR250   |
| 300             | 85.1135.DA300         | 85.1135.SR300   |

## DANE TECHNICZNE

|                                 |  |                                  |                       |
|---------------------------------|--|----------------------------------|-----------------------|
| <b>Zakres temperatury:</b>      | od -10°C do +90°C dla wykonania 1123 i 1125<br>od -10°C do +80°C dla wykonania 1121              |                                  |                       |
| <b>Max. ciśnienie pracy:</b>    | 16 bar   |                                  |                       |
|                                 | <b>1121</b>  | <b>1123</b>                      | <b>1125</b>           |
| <b>Medium:</b>                  | - węglowodory niearomatyczne, benzyna, woda, gaz ziemny, smar, oleje, sprężone powietrze, glikol | - sprężone powietrze, gaz ziemny | - zimna / gorąca woda |
| <b>Materiały konstrukcyjne:</b> |  |                                  |                       |
| <b>Korpus</b>                   | - żeliwo GG25  | - żeliwo GG25                    | - żeliwo GG25         |
| <b>Uszczelki</b>                | - NBR  | - NBR                            | - EPDM                |
| <b>Dysk</b>                     | - stal nierdzewna  | - stal nierdzewna                | - stal nierdzewna     |

| Wielkość     | Numer zamówieniowy    |               |               |                 |               |               |
|--------------|-----------------------|---------------|---------------|-----------------|---------------|---------------|
|              | 2-stronnego działania |               |               | powrót sprężyną |               |               |
|              | 1125                  | 1123          | 1121          | 1125            | 1123          | 1121          |
| <b>32-40</b> | 85.1125.DA040         | 85.1123.DA040 | 85.1121.DA040 | 85.1125.SR040   | 85.1123.SR040 | 85.1121.SR040 |
| <b>50</b>    | 85.1125.DA050         | 85.1123.DA050 | 85.1121.DA050 | 85.1125.SR050   | 85.1123.SR050 | 85.1121.SR050 |
| <b>65</b>    | 85.1125.DA065         | 85.1123.DA065 | 85.1121.DA065 | 85.1125.SR065   | 85.1123.SR065 | 85.1121.SR065 |
| <b>80</b>    | 85.1125.DA080         | 85.1123.DA080 | 85.1121.DA080 | 85.1125.SR080   | 85.1123.SR080 | 85.1121.SR080 |
| <b>100</b>   | 85.1125.DA100         | 85.1123.DA100 | 85.1121.DA100 | 85.1125.SR100   | 85.1123.SR100 | 85.1121.SR100 |
| <b>125</b>   | 85.1125.DA125         | 85.1123.DA125 | 85.1121.DA125 | 85.1125.SR125   | 85.1123.SR125 | 85.1121.SR125 |
| <b>150</b>   | 85.1125.DA150         | 85.1123.DA150 | 85.1121.DA150 | 85.1125.SR150   | 85.1123.SR150 | 85.1121.SR150 |
| <b>200</b>   | 85.1125.DA200         | 85.1123.DA200 | 85.1121.DA200 | 85.1125.SR200   | 85.1123.SR200 | 85.1121.SR200 |
| <b>250</b>   | 85.1125.DA250         | 85.1123.DA250 | 85.1121.DA250 | 85.1125.SR250   | 85.1123.SR250 | 85.1121.SR250 |
| <b>300</b>   | 85.1125.DA300         | 85.1123.DA300 | 85.1121.DA300 | 85.1125.SR300   | 85.1123.SR300 | 85.1121.SR300 |



## DANE TECHNICZNE

|                                 |                       |
|---------------------------------|-----------------------|
| <b>Zakres temperatury:</b>      | od -10°C do +110°C    |
| <b>Max. ciśnienie pracy:</b>    | 16 bar                |
| <b>Medium:</b>                  | - zimna / gorąca woda |
| <b>Materiały konstrukcyjne:</b> |                       |
| <b>Korpus</b>                   | - żeliwo GG25         |
| <b>Uszczelki</b>                | - EPDM                |
| <b>Dysk</b>                     | - stal nierdzewna     |

| Wielkość     | Numer zamówieniowy |              |
|--------------|--------------------|--------------|
|              | UM/UV              | SA/NA*       |
| <b>32-40</b> | 85.UMUV.3240       | 85.SANA.3240 |
| <b>50</b>    | 85.UMUV.0050       | 85.SANA.0050 |
| <b>65</b>    | 85.UMUV.0065       | 85.SANA.0065 |
| <b>80</b>    | 85.UMUV.0080       | 85.SANA.0080 |
| <b>100</b>   | 85.UMUV.0100       | 85.SANA.0100 |
| <b>125</b>   | 85.UMUV.0125       | 85.SANA.0125 |
| <b>150</b>   | 85.UMUV.0150       | 85.SANA.0150 |
| <b>200</b>   | 85.UMUV.0200       | 85.SANA.0200 |
| <b>250</b>   | 85.UMUV.0250       | 85.SANA.0250 |
| <b>300</b>   | 85.UMUV.0300       | 85.SANA.0300 |

\*wykonanie ze wskaźnikiem położenia przepustnicy



# SIŁOWNIKI OBROTOWE

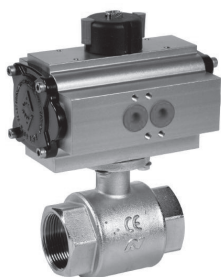
## zawory kulowe sterowane pneumatycznie i elektrycznie



### DANE TECHNICZNE

|                                 |                            |
|---------------------------------|----------------------------|
| <b>Zakres temperatury:</b>      | od -10°C do +100°C         |
| <b>Max. ciśnienie pracy:</b>    | 10 bar                     |
| <b>Medium:</b>                  | - woda, sprężone powietrze |
| <b>Materiały konstrukcyjne:</b> |                            |
| <b>Korpus</b>                   | - mosiądz CW617N           |
| <b>Kulka</b>                    | - mosiądz CW617N           |
| <b>Uszczelki</b>                | - NBR, PTFE                |

### ZAWÓR 2-DROGOWY



| Gwint przyłącza | Numery zamówieniowe   |                 |
|-----------------|-----------------------|-----------------|
|                 | 2-stronnego działania | powrót sprężyną |
| <b>G1/4</b>     | 85.0502.DA014         | 85.0502.SR014   |
| <b>G3/8</b>     | 85.0502.DA038         | 85.0502.SR038   |
| <b>G1/2</b>     | 85.0502.DA1012        | 85.0502.SR012   |
| <b>G3/4</b>     | 85.0502.DA034         | 85.0502.SR034   |
| <b>G1</b>       | 85.0502.DA100         | 85.0502.SR100   |
| <b>G1 1/4</b>   | 85.0502.DA114         | 85.0502.SR114   |
| <b>G1 1/2</b>   | 85.0502.DA112         | 85.0502.SR112   |
| <b>G2</b>       | 85.0502.DA200         | 85.0502.SR200   |
| <b>G2 1/2</b>   | 85.0502.DA212         | 85.0502.SR212   |
| <b>G3</b>       | 85.0502.DA300         | 85.0502.SR300   |
| <b>G4</b>       | 85.0502.DA400         | 85.0502.SR400   |

### ZAWÓR 3-DROGOWY



| Gwint przyłącza | Numer zamówieniowy    |                 |                       |                 |
|-----------------|-----------------------|-----------------|-----------------------|-----------------|
|                 | Typ L                 |                 | Typ T                 |                 |
|                 | 2-stronnego działania | powrót sprężyną | 2-stronnego działania | powrót sprężyną |
| <b>G1/4</b>     | 85.0513.DA014         | 85.0513.SR014   | 85.0514.DA014         | 85.0514.SR014   |
| <b>G3/8</b>     | 85.0513.DA038         | 85.0513.SR038   | 85.0514.DA038         | 85.0514.SR038   |
| <b>G1/2</b>     | 85.0513.DA1012        | 85.0513.SR012   | 85.0514.DA1012        | 85.0514.SR012   |
| <b>G3/4</b>     | 85.0513.DA034         | 85.0513.SR034   | 85.0514.DA034         | 85.0514.SR034   |
| <b>G1</b>       | 85.0513.DA100         | 85.0513.SR100   | 85.0514.DA100         | 85.0514.SR100   |
| <b>G1 1/4</b>   | 85.0513.DA114         | 85.0513.SR114   | 85.0514.DA114         | 85.0514.SR114   |
| <b>G1 1/4</b>   | 85.0513.DA112         | 85.0513.SR112   | 85.0514.DA112         | 85.0514.SR112   |
| <b>G2</b>       | 85.0513.DA200         | 85.0513.SR200   | 85.0514.DA200         | 85.0514.SR200   |

### DANE TECHNICZNE

|                                 |                            |
|---------------------------------|----------------------------|
| <b>Zakres temperatury:</b>      | od -10°C do +100°C         |
| <b>Max. ciśnienie pracy:</b>    | 10 bar                     |
| <b>Medium:</b>                  | - woda, sprężone powietrze |
| <b>Materiały konstrukcyjne:</b> |                            |
| <b>Korpus</b>                   | - mosiądz CW617N           |
| <b>Kulka</b>                    | - mosiądz CW617N           |
| <b>Uszczelki</b>                | - NBR, PTFE                |



| Wielkość      | Numery zamówieniowe |               |                       |               |                       |               |
|---------------|---------------------|---------------|-----------------------|---------------|-----------------------|---------------|
|               | Zawór kulowy        |               | Zawór 3-drogowy typ L |               | Zawór 3-drogowy typ T |               |
|               | UM                  | SA*           | UM                    | SA*           | UM                    | SA*           |
| <b>G1/4</b>   | 85.0502.UM014       | 85.0502.SA014 | 85.0513.UM014         | 85.0513.SA014 | 85.0514.UM014         | 85.0514.SA014 |
| <b>G3/8</b>   | 85.0502.UM038       | 85.0502.SA038 | 85.0513.UM038         | 85.0513.SA038 | 85.0514.UM038         | 85.0514.SA038 |
| <b>G1/2</b>   | 85.0502.UM012       | 85.0502.SA012 | 85.0513.UM012         | 85.0513.SA012 | 85.0514.UM012         | 85.0514.SA012 |
| <b>G3/4</b>   | 85.0502.UM034       | 85.0502.SA034 | 85.0513.UM034         | 85.0513.SA034 | 85.0514.UM034         | 85.0514.SA034 |
| <b>G1</b>     | 85.0502.UM100       | 85.0502.SA100 | 85.0513.UM100         | 85.0513.SA100 | 85.0514.UM100         | 85.0514.SA100 |
| <b>G1 1/4</b> | 85.0502.UM114       | 85.0502.SA114 | 85.0513.UM114         | 85.0513.SA114 | 85.0514.UM114         | 85.0514.SA114 |
| <b>G1 1/2</b> | 85.0502.UM112       | 85.0502.SA112 | 85.0513.UM112         | 85.0513.SA112 | 85.0514.UM112         | 85.0514.SA112 |
| <b>G2</b>     | 85.0502.UM200       | 85.0502.SA200 | 85.0513.UM200         | 85.0513.SA200 | 85.0514.UM200         | 85.0514.SA200 |
| <b>G2 1/2</b> | 85.0502.UM212       | 85.0502.SA212 | 85.0513.UM212         | 85.0513.SA212 | 85.0514.UM212         | 85.0514.SA212 |
| <b>G3</b>     | 85.0502.UM300       | 85.0502.SA300 | 85.0513.UM300         | 85.0513.SA300 | 85.0514.UM300         | 85.0514.SA300 |
| <b>G4</b>     | 85.0502.UM400       | 85.0502.SA400 | 85.0513.UM400         | 85.0513.SA400 | 85.0514.UM400         | 85.0514.SA400 |

\*Wykonanie ze wskaźnikiem położenia zaworu

### DANE TECHNICZNE

|                                 |                       |
|---------------------------------|-----------------------|
| <b>Zakres temperatury:</b>      | od -10°C do +90°C     |
| <b>Max. ciśnienie pracy</b>     | 16 bar                |
| <b>Medium:</b>                  | - zimna / gorąca woda |
| <b>Materiały konstrukcyjne:</b> |                       |
| <b>Korpus</b>                   | - żeliwo GG25         |
| <b>Uszczelki</b>                | - EPDM                |
| <b>Dysk</b>                     | - stal nierdzewna     |

| Wielkość | Numery zamówieniowe |                      |
|----------|---------------------|----------------------|
|          | dźwignia ręczna     | napęd przekładniowy* |
|          | 1125                | 1125                 |
| 32-40    | 85.1125.040         | -                    |
| 50       | 85.1125.050         | -                    |
| 65       | 85.1125.065         | -                    |
| 80       | 85.1125.080         | -                    |
| 100      | 85.1125.100         | 85.1125.102          |
| 125      | 85.1125.125         | 85.1125.107          |
| 150      | 85.1125.150         | 85.1125.152          |
| 200      | 85.1125.200         | 85.1125.202          |
| 250      | 85.1125.250         | 85.1125.252          |
| 300      | 85.1125.300         | 85.1125.302          |



\* wielkości 350 - 1000mm wykonywane po wcześniejszej konsultacji technicznej

### DANE TECHNICZNE

|                                 |  |
|---------------------------------|--|
| <b>Zakres temperatury:</b>      | od -10°C do +90°C  |
| <b>Max. ciśnienie pracy</b>     | 16 bar   |
| <b>Medium:</b>                  | - dla wykonania 1133 woda zdemineralizowana<br>- dla wykonania 1135 zimna / gorąca woda                |
| <b>Materiały konstrukcyjne:</b> |  |
| <b>Korpus</b>                   | - żeliwo   |
| <b>Uszczelki</b>                | - EPDM   |
| <b>Dysk</b>                     | - dla wykonania 1133 dysk wykonany z żeliwa<br>- dla wykonania 1135 dysk wykonany ze stali nierdzewnej |

| Wielkość | Numery zamówieniowe |              |                     |              |
|----------|---------------------|--------------|---------------------|--------------|
|          | dźwignia ręczna     |              | napęd przekładniowy |              |
|          | 1135                | 1133         | 1135                | 1133         |
| 40       | 85.1135.040L        | 85.1133.040L | -                   | -            |
| 50       | 85.1135.050L        | 85.1133.050L | -                   | -            |
| 65       | 85.1135.065L        | 85.1133.060L | -                   | -            |
| 80       | 85.1135.080L        | 85.1133.080L | -                   | -            |
| 100      | 85.1135.100L        | 85.1133.100L | 85.1135.100G        | 85.1133.100G |
| 125      | 85.1135.125L        | 85.1133.125L | 85.1135.125G        | 85.1133.125G |
| 150      | 85.1135.150L        | 85.1133.150L | 85.1135.150G        | 85.1133.150G |
| 200/10*  | 85.1135.200L        | 85.1133.200L | 85.1135.200G        | 85.1133.200G |
| 200/16*  | 85.1135.201L        | 85.1133.201L | 85.1135.201G        | 85.1133.201G |
| 250/10*  | 85.1135.250L        | 85.1133.250L | 85.1135.250G        | 85.1133.250G |
| 250/16** | 85.1135.251L        | 85.1133.251L | 85.1135.251G        | 85.1133.251G |
| 300/10*  | 85.1135.300L        | 85.1133.300L | 85.1135.300G        | 85.1133.300G |
| 300/16** | 85.1135.301L        | 85.1133.301L | 85.1135.301G        | 85.1133.301G |



Uwaga: przy zamówieniu należy zaznaczyć wybór mocowania:

\* mocowanie wg PN10

\*\* mocowanie wg PN16

## WYŁĄCZNIKI KRAŃCOWE



### SP - Uniwersalne wyłączniki krańcowe IP 65

| Typ    | Opis   | Numer zamówieniowy |
|--------|--|--------------------|
| SP 012 | dwa mechaniczne styki SPDT pokryte srebrem 250V - 5A   | 85.0460.012N       |
| SP 732 | dwa indukcyjne czujniki PNP 10 - 30V DC P+F NBB2 V3 E2 | 85.0460.014N       |

Wykonanie materiałowe: plastik.  
Do stosowania na elementach sterowanych ręcznie.

### APL - Wyłączniki krańcowe IP 67 dla siłowników ADA/ASR

| Typ     | Opis                                 | Numer zamówieniowy |
|---------|--------------------------------------|--------------------|
| APL 210 | dwa mechaniczne styki SPDT 250V - 5A | 85.0460.000N       |

Wykonanie materiałowe: aluminium.  
Do stosowania na napędach pneumatycznych.

### SM - Uniwersalne wyłączniki krańcowe IP 65

| Typ    | Opis   | Numer zamówieniowy |
|--------|--|--------------------|
| SM 012 | dwa mechaniczne styki SPDT pokryte srebrem 250V - 5A   | 85.0460.512N       |
| SM 732 | dwa indukcyjne czujniki PNP 10 - 30V DC P+F NBB2 V3 E2 | 85.0460.514N       |

Wykonanie materiałowe: aluminium.  
Uniwersalny.



